

DU MATÉRIEL DÉDIÉ AU

COMMERCE DE DÉTAIL



JARLTECH

Uniquement pour revendeurs

DU MATÉRIEL DÉDIÉ AU COMMERCE DE DÉTAIL

Une expérience client exceptionnelle en toutes circonstances

Les clients du commerce veulent être conseillés sur place et au mieux et, sans devoir attendre, payer les produits de leur choix et les emporter ou se les faire livrer à domicile – en l'occurrence, des appareils libre-service innovants et les technologies PDVS mobiles font évoluer le commerce vers plus de commodité.

Management : une visibilité totale pour prendre les bonnes décisions

De l'entrée dans le magasin jusqu'au paiement des achats et à la sortie, en passant par la découverte de l'offre, il existe de nombreux points de contact où il est possible d'influer positivement sur l'expérience client tout en la mesurant. La direction exploite les données collectées par les systèmes de caisse, les terminaux mobiles, les tablettes, les scanners et d'autres technologies, disponibles en temps réel, et prend les décisions qui en découlent.

PDV : des technolo- gies innovantes pour un service optimal

Sur le PDV, les employés travaillent avec des systèmes de caisse fiables qui leur permettent de réaliser une multitude d'ac-

tivités, ainsi qu'avec des imprimantes de tickets et des scanners rapides qui saisissent même les codes-barres endommagés et difficilement lisibles – ce qui évite les files d'attente. Comme le PDV devient lui aussi de plus en plus mobile, il lui faut des technologies mobiles permettant au personnel du magasin de répondre aux besoins des clients.

Libre-service : scanner et payer rapide- ment soi-même

Outre le PDV connu, un nombre croissant de magasins dispose d'appareils libre-service innovants à écran tactile, de possibilités de paiement et d'imprimantes de tickets grâce auxquels les clients peuvent choisir eux-mêmes leurs marchandises, scanner les codes-barres et payer immédiatement.



Réception et sortie des marchandises & inventaire : données d'inventaire en temps réel

En magasin comme en entrepôt, les collaborateurs sont équipés de scanners, de terminaux mobiles ou de tablettes rapides leur permettant, en cas d'interrogation, de vérifier les stocks en temps réel, de commander des marchandises supplémentaires et de procéder à des inventaires. Une imprimante d'étiquettes permet de créer des étiquettes pour les produits.

Nous accélérons le business dans le commerce

Chez Jarltech, nous vous proposons, comme à tous nos revendeurs, le portfolio de produits des constructeurs leaders de la branche. De plus, avec notre distribution premium, nous vous offrons d'excellents services qui vous font progresser.



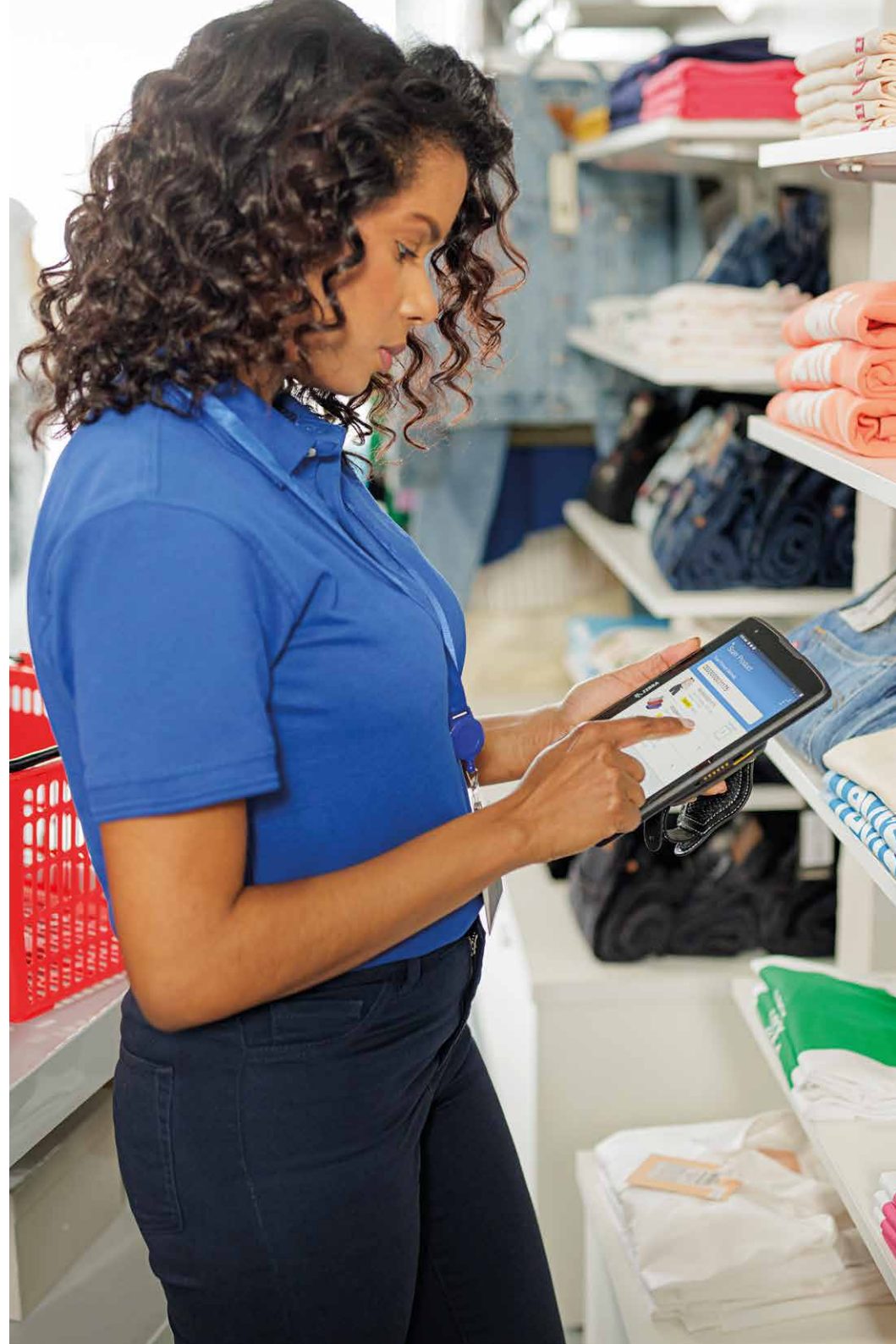


Dans le commerce de détail, le changement se fait de plus en plus vite, et dans plus en plus de domaines. Mais l'objectif principal reste toujours de satisfaire immédiatement les souhaits des clients. Grâce aux produits innovants de Zebra, vos clients parviennent haut la main à se moderniser dans le commerce.

Dans le commerce, les domaines d'activité sont très variés. Ils ont en commun que la numérisation continue de progresser et qu'une expérience client positive est au centre de toutes les activités. Pour leurs tâches, les collaborateurs travaillant en boutiques stationnaires et en entrepôts, tout comme dans le commerce électronique, ont besoin d'équipements matériels innovants les aidant à améliorer leurs processus et accroître leur performance. Les terminaux portables fiables, les scanners de codes-barres, les self-shoppers, les imprimantes pour étiquettes et pour cartes, ainsi que les tables de Zebra séduisent par leur grande puissance et font en sorte que pour les collaborateurs de vos clients, la numérisation soit un jeu d'enfant.

Pour les kits d'outils logiciels évolutifs de **Zebra DNA**, les collaborateurs bénéficient d'une assistance efficace pour diverses tâches. La gamme Zebra DNA fait appel à ce qu'il y a de meilleur parmi les terminaux mobiles, les scanners et les imprimantes Zebra.

Les **Services Zebra OneCare**, très complets, permettent de protéger entièrement les appareils Zebra de vos clients actifs dans le commerce. Vous bénéficiez d'une vue d'ensemble globale du taux d'exploitation et de l'utilisation des appareils grâce aux Services Zebra VisibilityIQ.



Découvrez d'autres produits Zebra sur notre microsite !



TC21/TC26

- Terminal tactile Android à écran tactile 5" HD
- Diverses possibilités de communication telles que VoWiFi, VoLTE et PTT
- Batterie standard 3300 mAh, la batterie étendue 6260 mAh tient jusqu'à deux postes de travail



TC22/TC27

- Terminal mobile Android à écran 6" FHD+ (mise à jour possible jusqu'à Android 16)
- Deux modules de scannage disponibles : SE4710 ou SE55 avec IntelliFocus
- Wi-Fi 6/Wi-Fi 6E ; TC27 : 5G, 4G LTE



Série TC5x/TC5x

- Terminal portable Android, scanners intégrés
- Batterie PowerPrecision+ avec mode Warm-Swap, autonomie batterie
- Bluetooth, NFC et Wi-Fi, en option avec 4G / 5G / LTE et GPS



EC50/EC55

- Terminal mobile Android avec Wi-Fi ou en option WWAN (EC55)
- Combinaison Wi-Fi : 2x2 MU-MIMO, WorryFree Wi-Fi et Workforce Connect PTT Express
- En option : Scanner 2D omnidirectionnel avec module de scannage SE4100



ET40/ET45

- Tablettes commerciales à écran Multi-Touch 8" ou 10"
- Scanner Entreprise intégré (SE4100, SE4710 ou SE55 avec IntelliFocus)
- IP65, MIL-STD-810H, convient pour le travail en déplacement et en entreprise



ET51/ET56

- Robustes tablettes Enterprise pour le travail sur site et en déplacement
- Disponible avec écran Multi-Touch 8,4" ou 10,1"
- Processeur Intel Quad-Core avec 1,6 GHz, 4 GB RAM, 64 GB eMMC



PS20

- Personal Shopper avec écran 4" WVGA et verre Corning Gorilla Glass
- Imager 1D / 2D (en option, peut également lire les Digimarc), batterie PowerPrecision+
- Résistant aux chutes de 1,2 m, s'utilise même mouillé



CC600/CC6000

- Systèmes pour kiosques à fonction self-service intégrée
- Écran multi-tactile PCAP 5"- (CC600) ou 10,1" (CC6000)
- Scanner code-barres intégré 1D/2D (CC600 : SE2100, CC6000 : SE4710)





HS3100/HS2100

- Casque Bluetooth (HS3100) ou à câble (HS2100)
- Voix HD (audio à large bande) pour une qualité de son cristalline
- Coussinets d'oreilles remplaçables et protection contre le vent, pour un plus grand confort et une plus grande hygiène



RFD40/RFD90

- Robustes lecteurs UHF-RFID pour terminaux mobiles Zebra
- Lecteurs : jusqu'à 1 300 puces RFID par seconde
- Technologie eConnex, triple déclencheur de fonction, batterie 7 000 mAh



CS60

- Scanner compact de poche, fonction de charge par induction
- Conception robuste en une pièce, facile à nettoyer
- Variantes disponibles à câble ou sans fil



LS1203

- Scanner Linear 1D pour scannage manuel ou Auto Scan en mode fonctionnement continu
- Design hybride ergonomique avec construction à une platine
- Plug-and-Play : pas de pilotes ou de logiciels spéciaux à installer



LI2208

- Imager Linear 1D avec construction à une platine, pour un long cycle de vie
- Réalise 547 scans par minute, lit également sur l'écran
- Pied pour mode présentation automatique disponible en option



LS2208

- Scanner Range standard avec laser 650 nm intégré
- Capture jusqu'à 100 codes-barres 1D RFID par seconde
- Avec déclencheur de codes-barre et pied pour un scannage mains libres (en option)



LI4278

- Imager linear sans câble, construction robuste à une platine
- Batterie puissante pour jusqu'à 57 000 scans en une charge
- Grande tolérance d'angle de mouvement et d'inclinaison



Série DS2200

- Imager Area polyvalent pour codes-barres 1D/2D
- Capte également depuis l'écran, les cartes clients, les codes de réduction, les bons d'achat et bien plus encore.
- Plus de 90 configurations internationales de clavier pré-installées





DS4608

- Scanner polyvalent pour codes-barres 1D / 2D et DPM (DS4608-DPE)
- Microprocesseur 800 MHz et capteur Megapixel haute résolution
- Changement rapide entre le mode manuel et le mode présentation



Série DS8100

- Imager Area haute puissance pour codes-barres 1D, 2D et Digimarc
- Grâce à sa caméra haute résolution, capture également des pages DIN A4 entières
- Batterie PowerPrecision+ ou condensateur PowerCap



Série DS9900

- Imager Hybride pour un scannage précis en deux modes
- Scanne les code-barres 1D, 2D et Digimarc jusqu'à 610 cm/sec.
- DS9908R avec lecteur RFID intégré



DS457

- Module de scannage intuitif pour codes-barres 1D et 2D et Direct Part Marks
- Propriétés de lecture puissantes, même sur les écrans et les moniteurs
- Scannage omnidirectionnel en mode présentation et en mode manuel



DS7708

- Scanner vertical haute puissance pour comptoir et guichet
- Reconnaît chaque code barre en passant à une vitesse de 2,5 m/sec.
- Très longue durée de vie grâce à un mécanisme bien placé, sans pièces mobiles



Série DS9300

- Imager de présentation pour 2D, OCR, DotCode et Digimarc (en option)
- Microprocesseur 800 MHz avec technologie PRZM
- Désactivation optionnelle des étiquettes anti-vol EAS



SP72-V/SP72-H

- Scanner de présentation vertical (SP72-V) et horizontal (SP72-H)
- Prise en charge des code-barres mobiles, 1D, 2D, Digimarc et papier
- Suite logicielle : Zebra DataCapture DNA pour une gestion et une montée en gamme en toute simplicité



ZD220

- Imprimante de bureau à transfert thermique ou à transfert thermique direct
- Vitesse d'impression max. 102 mm/sec. avec résolution 203 dpi
- Grande stabilité grâce à une construction à double paroi





ZD230

- Imprimante de bureau à boîtier à double paroi
- Vitesse d'impression max. 152 mm/sec. avec résolution 203 dpi
- 128 MB Flash et 128 MB SDRAM ; peeler et cutter en option



ZD421

- Imprimante de bureau pour étiquettes, 4", compatible Windows, Android ou iOS
- Vitesse d'impression : 152 mm/sec. (203 dpi) ou 102 mm/sec. (300 dpi)
- 3 touches de commande, 5 LED de statut, capteur mobile, version à cartouche et accessoires pour batterie disponibles



ZD621

- Imprimante de bureau pour étiquettes, pour une impression de qualité à l'épreuve de l'avenir
- Disponible comme modèle à impression thermique directe, à impression par transfert thermique, à impression pour le secteur des soins de santé, et comme modèles Linerless et a
- Vitesse d'impression : 203 mm/sec. (203 dpi) ou 152 mm/sec. (300 dpi), accessoires pour batterie disponibles



ZD510-HC

- Imprimante à impression thermique directe pour bracelets pour événements
- Recharge facile avec cassette-bracelet hygiénique
- Qualité d'impression 300 dpi pour une transmission d'informations irréprochable



ZT111

- Imprimante pour étiquettes à 3 touches de commande, 5 LED d'état, peeler et cutter
- Qualité d'impression : 203 dpi ou en option 300 dpi
- USB 2.0, en série, Ethernet, BTLE, USB-Host ; en option : 2. Ethernet, Wi-Fi 5 et Bluetooth



ZT231

- Imprimante industrielle pour étiquettes avec écran couleur 4,3"
- 3 LED d'état, peeler et cutter, en option : RFID
- Qualité d'impression 203 dpi ; en option : 300 dpi



Série ZT400

- Imprimante à étiquettes haute technicité, à transfert thermique ou à transfert thermique direct
- Écran tactile LCD 4,3" Full-Colour
- Vitesse d'impression : jusqu'à 356 mm/sec.



Série ZQ200 Plus

- Imprimante mobile pour bons et étiquettes, avec batterie 2550 mAh
- Vitesse d'impression max. de 60 mm/sec. à 203 dpi
- USB-C 2.0 (à charger), Bluetooth 5.0 (BLE) et étiquette NFC passive





ZQ610 Plus & ZQ620 Plus

- Imprimantes mobiles pour bons et étiquettes, idéales pour les autocollants pour étagères et de retour
- Largeur max. du support : 55,4 mm (ZQ610/ZQ610 Plus) ou 79 mm (ZQ620)
- Écran couleur pour une utilisation et une analyse efficace, versions Linerless disponibles



Série ZC100

- Imprimante grande vitesse pour cartes, facile d'utilisation
- Pour une impression unilatérale des cartes, ultra-haute résolution 300 dpi
- Prête à l'emploi, sans installation ni réglage



Série ZC300

- Imprimante pour cartes avec Plug-and-Play, fabrique aussi des cartes d'identité
- Imprime en monochrome et en couleur, et sur une face ou, en option, sur les deux faces
- Le compartiment d'alimentation et de sortie ont une capacité de 100 cartes (30 mil)



Zebra OneCare

- Plans de maintenance pour le service après-vente, la réparation et l'assistance directe par Zebra
- Comprend Zebra OneCare Essential, Select, Special Value, TSS et assistance sur place
- Offre un accès à VisibilityIQ et LifeGuard pour Android

Zebra OneCare™



Série ZXP 9

- Impression à retransfert thermique pour cartes de haute qualité en qualité photo
- Impression sans bordure, en couleur ou monochrome, unilatérale ou bilatérale
- Fabrique jusqu'à 190 cartes en couleur en une heure



Matériel de consommation

- Étiquettes en nombreuses tailles, couleurs et formats. Également bracelets, étiquettes RFID et inserts, cartes et papier pour imprimante de bons
- Supports résistants aux intempéries et à la chaleur
- Bandes à transfert thermique aux qualités d'impression irréprochable

Zebra VisibilityIQ Foresight

- Plateforme Zebra basée sur Cloud pour la collecte des données
- Vue d'ensemble de l'état de fonctionnement de tous les appareils mobiles en fonction du site ou du modèle d'appareil
- Disponibilité optimisée et temps de service des appareils

Zebra **VisibilityIQ™** Foresight IoT Zebra **VisibilityIQ™** Foresight Connect

Zebra **VisibilityIQ™** Foresight with Embedded MDM



Workforce Connect

- Allie toutes les fonctions importantes dans un seul et même appareil d'entreprise
- Comble le décalage entre les équipes, les workflows et les données
- Une plus grande transparence, grâce à une solution unique



Honeywell

Le portefeuille de produits de Honeywell est l'un des plus vastes de la branche AIDC. Il offre tout ce dont les collaborateurs du commerce de détail ont besoin dans leurs tâches quotidiennes et englobe un vaste choix de lecteurs de codes-barres, d'imprimantes d'étiquettes et de terminaux mobiles flexibles innovants.

Si le choix de produits est vaste, leurs possibilités de mise en œuvre ne le sont pas moins : les matériels et les logiciels innovants de Honeywell sont utilisés par millions dans le monde entier, dans les domaines les plus divers. Ce n'est pas surprenant : les uns et les autres accroissent la productivité des collaborateurs, assurent une exploitation pérenne et sont garants de coûts de possession moindres.

Avec les logiciels, les tools et les services appropriés, Honeywell accroît la capacité de performance de ses produits et propose en outre des offres de service attrayantes générant une véritable plus-value. Le matériel de Honeywell est complété par des logiciels et des services adéquats tels que la plate-forme matérielle et logicielle **Honeywell Mobility Edge** ou la **suite Operational Intelligence**.



Découvrez d'autres produits Honeywell sur notre microsite !



CT30 XP

- Terminal mobile Android universel (Android 13 garanti et Android 14 et 15 supportés sous réserve de faisabilité)
- Écran tactile FHD de 5,5", utilisable en modes doigt ganté, stylet et pluie
- Supporte la suite Operational Intelligence de Honeywell et Smart Pay



CT40/CT45 XP

- Terminaux mobiles Android universels (Android 13 garanti et Android 14 et 15 sous réserve d'une analyse de faisabilité)
- Technologie de lecture FlexRange
- Logiciel « Find my device » (CT40 XP) ou BLE (CT45 XP) pour retrouver les appareils égarés



ScanPal EDA52

- Ordinateur portable d'entreprise de 5,45" à système d'exploitation Android
- Moteur de lecture S0703, caméra frontale de 5 MP, caméra arrière de 13 MP
- Connexion sans fil sécurisée entre les collaborateurs des systèmes front-end et back-end



ScanPal EDA5S

- Ordinateur portable Android ergonomique de la catégorie Enterprise
- Écran tactile HD de 5,45", batterie de 3060 mAh à recharge rapide 3.0
- NFC, Wi-Fi 5, Bluetooth 5.0 et 4G LTE



ScanPal EDA10A

- Légère tablette Android pour un accès mobile rapide aux données
- Processeur octa-core 2,2 GHz Qualcomm Snapdragon
- Wi-Fi 6, 2 x 2 MU-MIMO, Bluetooth 5.1 (BLE), USB-C 3.0 et NFC



CW45

- Ordinateur portable Android à écran lumineux Full-HD
- Mobility Edge, compatibilité avec Android OS 12 à 15
- Pour la préparation de commandes, Click & Collect, la gestion des stocks, la mise en stock



IH45

- Lecteur RFID UHF (portée de lecture standard jusqu'à 6 m)
- Compatible avec CT30 XP, CT40/XP, CT45/XP, CT60/XP, EDA51/K, EDA52, EDA56
- Le support pour EPC Gen2 Rain améliore la performance de lecture



IH25

- Puissant module de lecture RFID UHF
- Peut être combiné avec des ordinateurs mobiles de Honeywell
- Batterie lithium-ion amovible de 4000 mAh





Genesis XP 7680g

- Scanner de présentation compact pour PDV, à technologie de lecture XP
- Imageur 1 mégapixel, processeur rapide Snapdragon 801 quad-core
- Anneau tricolore LED à 360°



Orbit HF680

- Scanner de surface 2D pour applications PDV exigeantes
- Idéal pour la capture de codes-barres sur des écrans de smartphone
- Fonction Plug-and-Play via USB



Série Voyager

- Scanners manuels et de présentation ergonomiques pour applications PDV
- Lisent même les codes-barres mal imprimés ou endommagés
- Modèles : 1200g, 1202g, 1202g-bf, 1250g, 1350g, 1400g, 1470g, 1472g



Voyager 1602g

- Puissant scanner de poche 1D/2D
- Idéal pour un usage mobile avec tablette, smartphone et Cie
- Jusqu'à 10 m de portée grâce à Bluetooth



Voyager 1350g

- Imageur à facteur de forme compact et convivial
- Capture tous les codes-barres 1D/2D courants, les DataMatrix et les DotCodes
- Supporte Honeywell EZ Config, les pilotes OPOS/JPOS, POSNET4, SMU et Plug-ins



Série Xenon XP

- Scanners PDV filaires et sans fil, disponibles avec ou sans batterie
- Convainquent par une forte performance de lecture dans presque toutes les branches
- Modèles : 1950g, 1952g, 1952b-bf



HF520

- Imageur grand angle à montage fixe destiné au PDV
- Capture les codes-barres 1D/2D à partir d'étiquettes ou d'écrans (LCD/OLED)
- Tolérance au mouvement de 3,9 m/s



PC45

- Imprimante d'étiquettes desktop (thermique directe / à transfert thermique)
- Wi-Fi 6, Bluetooth 5.2, USB 2.0 haute vitesse, USB hôte 2.0, RS-232 en option
- Utilise Honeywell Operational Intelligence et Printer Edge





RP4

- Imprimante d'étiquettes de 4" fiable pour environnements rudes
- Vitesse maximale d'impression : 127 mm/s
- Batterie échangeable à chaud : fonctionne jusqu'à 120 secondes sans batterie



PD45

- Imprimante d'étiquettes industrielles pour une hauteur minimale d'étiquettes de 5 mm
- Utilise la technologie de positionnement brevetée Dualsensor de Honeywell
- Vitesse maximale d'impression : 200 mm/s avec une résolution de 203 dpi



RP2

- Imprimante mobile résistante de 2" pour tickets, reçus et étiquettes
- Vitesse maximale d'impression : 102 mm/s
- Batterie échangeable à chaud : fonctionne jusqu'à 120 secondes sans batterie



MPD31D

- Imprimante mobile à technologie radio et display OLED Single Color
- Imprime des reçus et des étiquettes à codes-barres 1D, 2D et codes QR
- Vitesse maximale d'impression : 90 mm/s



Mobility Edge

Honeywell Mobility Edge est une plateforme matérielle et logicielle uniforme pour de nombreux ordinateurs mobiles de Honeywell. Elle offre le plus long cycle de vie de la branche, étant donné qu'elle supporte plusieurs générations de mises à jour Android avec des patches de sécurité qui dépassent le cadre du support Google typique. Ainsi, même les projets à long terme peuvent être développés et réalisés avec une grande efficacité technique et économique.



Soti Connect

- Système de gestion IoT des imprimantes pour PC42/43, PD43/45, PM43/45 et PX4/6/940
- Permet l'accès à distance et l'établissement de règles d'automatisation
- Les fonctionnalités Remote-Support réduisent les temps d'immobilisation des appareils



Operational Intelligence

- Plate-forme basée Cloud pour la gestion des appareils
- Trois versions : Standard, Professional et Enterprise
- Permet l'identification d'erreurs potentielles avant qu'elles ne surviennent ainsi que la réparation à distance et la réduction des CTP des appareils



Smart Talk

- Communication uniformisée pour collaborateurs mobiles
- Communication intelligente pour n'importe quel appareil, n'importe quel système d'exploitation, partout
- Implémentation et maintenance simples, utilisation intuitive



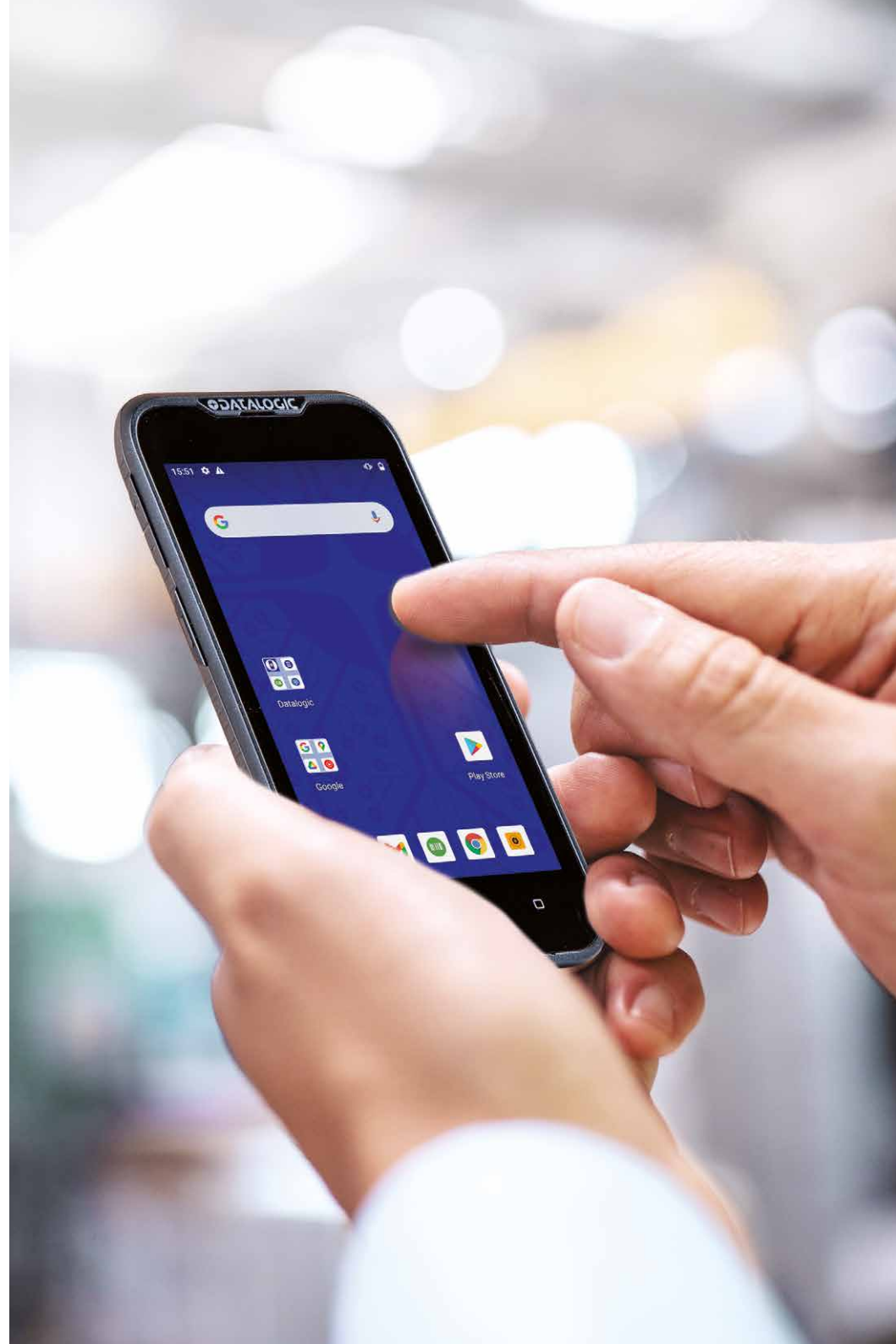
Datalogic est l'un des constructeurs leaders mondiaux de la saisie automatique des données et de l'automatisation des process. Pionnier du scanning, Datalogic offre un portefeuille complet de lecteurs de codes-barres et de terminaux mobiles. Ce matériel robuste et de haute qualité satisfait aux exigences les plus sévères de flexibilité et de performance.

Fondée en 1972 par Romano Volta, l'entreprise Datalogic a commencé par produire des capteurs optiques destinés à l'automatisation. Ainsi, Datalogic est l'une des premières entreprises à s'être lancée à la fin des années 1970 dans la mise au point d'appareils de lecture de codes-barres pour devenir l'un des leaders du marché européen dans ce domaine. Depuis cette époque, Datalogic est connue pour la qualité élevée de fabrication et le design de ses produits, notamment dans l'industrie, la logistique et le commerce de détail.

Avec son exceptionnel portefeuille de produits qui offre des appareils intelligents et interconnectés dédiés à la protection, à l'identification, à la reconnaissance, à la vérification et au marquage, Datalogic accroît l'efficacité et la qualité des process. Il n'est donc pas surprenant que, grâce à son vaste portefeuille de produits, Datalogic satisfasse aux exigences imposées par les applications tout au long de la chaîne logistique. Des lecteurs tactiles aux terminaux manuels robustes en passant par des imageurs haute performance, Datalogic offre tout ce dont les acteurs du commerce ont besoin pour répondre aux exigences de leur travail quotidien.



Découvrez d'autres
produits Datalogic
sur notre microsite !





Magellan 9900i

- Scanner encastrable pour caisses assistées et caisses libre-service
- Équipé de QuadVision et d'une tour de 6,8 cm (satisfait aux consignes ADA)
- Trois longueurs de châssis, options de montage sur les caisses, lecteur top-down (TDR)



Joya Touch

- Terminal mobile tous usages (version bulk ou gun)
- Fonction de recharge rapide : 15 minutes de recharge pour 80 minutes d'utilisation
- Soutient Beacon pour une localisation interne en temps réel



Série Gryphon 4500

- Robuste scanner de codes-barres 1D, 2D et, en option, de codes-barres Digimarc
- Capteur mégapixel à haute résolution, capteur de mouvement à technologie Motionix de Datalogic
- Modèles : GD4500, GM4500 (radio), GBT4500 (Bluetooth)



Série QuickScan 2500

- Scanners manuels 2D omnidirectionnels
- Technologie « Green Spot » & technologie de mouvement Motionix
- Modèles : QD2500, QW2500, QM2500 (radio) et QBT2500 (Bluetooth)



Magellan 1500i

- Scanner de présentation haute performance pour codes-barres 1D, 2D et, en option, codes-barres Digimarc
- Encombrement de 6 x 7,5 x 10,6 cm seulement (Fixed Riser)
- Technologies « Green Spot » et Motionix de Datalogic, LED d'état



Magellan 34XX

- Puissants scanners de codes-barres
- Techniques haute vitesse de lecture par balayage et présentation
- Modèles : Magellan 3410VSi, Magellan 3410VSi OEM (scanner OEM) et Magellan 3450VSi



Magellan 35XX

- Lecteurs de caisse compacts et robustes pour le PDV
- Hauteur maximale de lecture : jusqu'à 10,2 cm de distance
- Confirmation de lecture via LED et haut-parleur intégré



Magellan 9600i

- Scanner encastrable pour caisses assistées et caisses libre-service
- Équipé de QuadVision : processeur IMX8 Multicore avec 4 caméras et Linux
- Trois tailles de boîtier, plusieurs options de fixation des supports de caisse







Memor 11

- Terminal mobile Android (mises à jour jusqu'à Android 14+)
- Imageur 2D ultraplats pour la lecture dans des environnements sombres
- Batterie SafeSwap à fonction de chargement sans contact



Memor K

- Ordinateur mobile Android polyvalent
- Scanner 2D intégré, batterie de 3800 mAh, processeur octa-core de 2 GHz
- Écran tactile WVGA de 4" et clavier physique à rétro-éclairage



Série Gryphon 4200

- Imageur linéaire à « Green Spot » et 3GL (3 lumières vertes)
- Lisent les codes-barres 1D dans presque n'importe quel état, imprimés ou numériques
- Modèles : GD4200, GM4200 (radio) et GBT4200 (Bluetooth)



Skorpio X5

- Terminal mobile Android à écran WVGA de 4,3"
- Diverses possibilités d'adaptation, par exemple 3 layouts de clavier
- Batterie interchangeable de 3500 mAh (remplaçable à chaud), batterie étendue de 6200 mAh en option



Datalogic Shield

Datalogic est également connue pour son logiciel Datalogic Shield qui protège les ordinateurs mobiles Android des entreprises grâce à des mises à jour de sécurité régulières. Par ailleurs, il offre un support tout au long du cycle de vie et deux ans de support supplémentaire après la fin de vie des appareils (EOL), ce qui englobe des révisions régulières du firmware, des mises à jour de sécurité trimestrielles et des mises à jour intégrales de versions Android et OS ainsi que l'élimination des bugs.



EASEOFCARE

Datalogic offre de vastes services POST-Sales : le service EASEOFCARE (EoC) prolonge le cycle de vie des appareils et accroît la productivité au sein de l'entreprise. Afin que vos clients bénéficient en permanence du soutien que réclament leurs exigences, les offres de service sont réparties sur trois domaines de support.



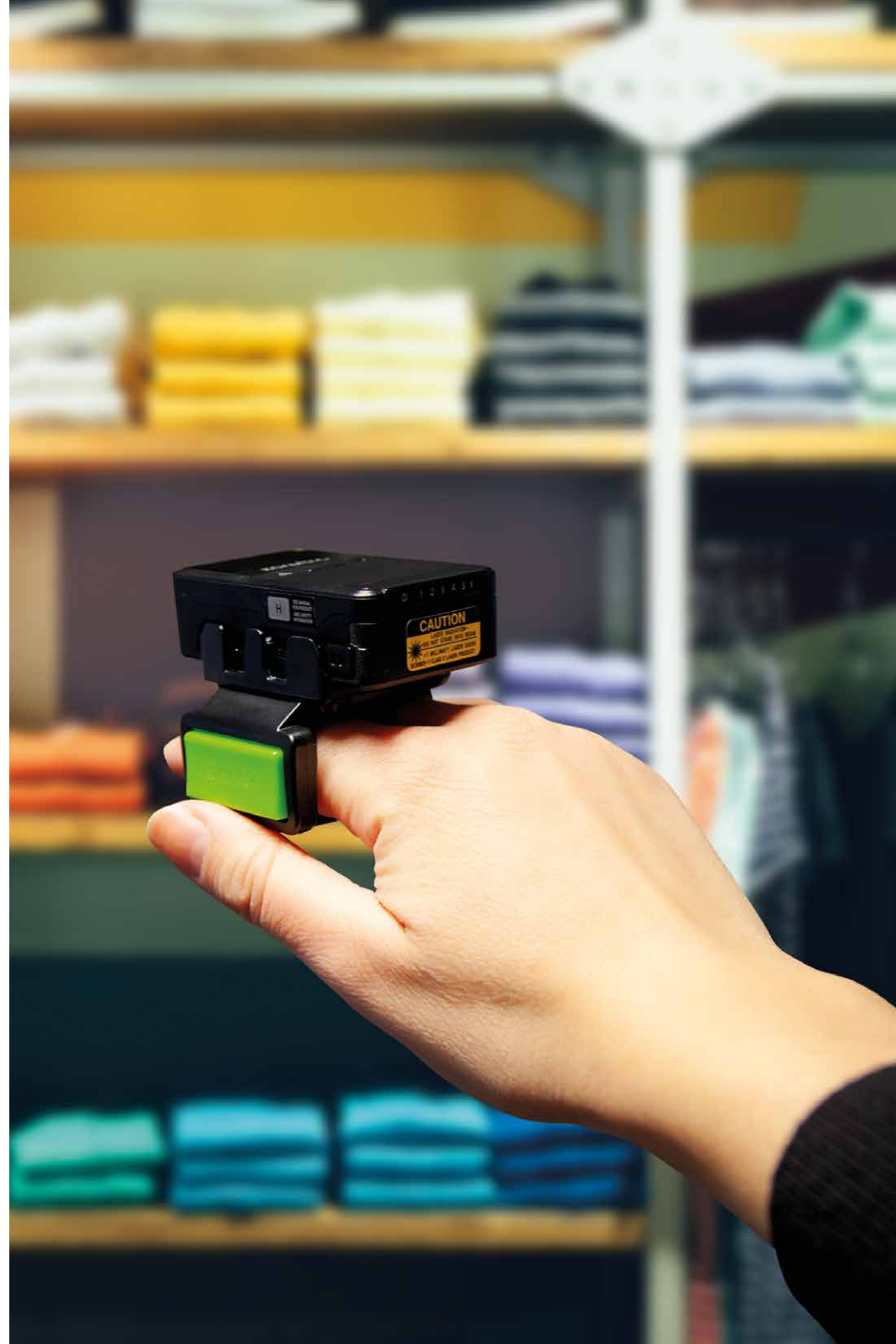


Constructeurs de scanners Bluetooth de codes-barres compacts, durables et fiables et de leurs accessoires mobiles, KOAMTAC est connu dans le monde entier et présent dans de nombreux domaines de travail, notamment dans le commerce de détail, la gestion des stocks et le service sur site. Le portefeuille de produits comprend également des appareils de lecture RFID à courte ou longue distance de lecture ainsi qu'une fonction intégrée de recharge de smartphones et de tablettes.

Depuis sa fondation en 2002, l'entreprise suit la vision de son fondateur, le Dr. Hanjin Lee, ingénieur et inventeur, qui souhaitait révolutionner le marché des codes-barres, du RFID et du paiement et démarquer ses produits de la concurrence par leur qualité et leur polyvalence. À cette fin, il les a rendus universellement compatibles avec toutes les plates-formes technologiques – d'Android à Windows en passant par iOS et MacOS. De même, il a identifié très tôt le potentiel de croissance des smartphones et des tablettes, si bien que KOAMTAC est devenue la première entreprise à produire des scanners Bluetooth de codes-barres compatibles avec des produits Apple iOS.

La mission entrepreneuriale de KOAMTAC est donc aisément expliquée : construire des scanners Bluetooth de codes-barres faciles à utiliser et d'un prix compétitif pour apporter une assistance effective aux entreprises lors de l'accroissement de leur productivité et de la réduction de leurs coûts et de leurs dépenses de temps.

Pour remplir sa mission, KOAMTAC agit dans le monde entier à partir de son siège principal de Princeton, New Jersey (U.S.A.) et d'un site de production situé à Séoul (Corée du Sud). Par ailleurs, l'entreprise dispose d'un centre de solution à Milan (Italie), d'un bureau de vente à proximité d'Oldenburg (Allemagne), qui dessert la région DACH, et d'un bureau régional de vente à Tokio (Japon).





KDC180

- Scanner Bluetooth de codes-barres, compatible avec des accessoires mobiles : déclencheur à anneau et gants de sécurité
- Variantes : chargeur sans fil, clavier, lecteur UHF 0,5 W, moteurs de lecture optionnels pour portées moyennes et étendues
- Batterie de 1 010 mAh amovible rechargeable incluse



Berceaux de chargement KDC180

- Au choix, configuration à 2 ou 10 emplacements
- Compatibles avec tous les modèles KDC180
- 2 (modèle à 2 fentes) ou 10 (modèles à 10 fentes) emplacements supplémentaires pour batteries de recharge



Gant de sécurité KDC180

- Gant à doigts ouverts pour la collecte de données en mains libres
- Réalisé en fil durable, léger et résistant aux coupures
- Disponible pour la main droite et la main gauche



Compagnon de batterie étendu & adaptateur pour SKX6Pro SmartSled

- Compagnon étendu de batterie de 2000 mAh pour le SKX6Pro SmartSled
- Affichage par LED et dragonne sur la face arrière
- Certifié IP65, résiste aux chutes d'une hauteur de 1,5 m



SKX6Pro SmartSled

- Solution de lecture SmartSled conçue pour le Samsung Galaxy XCover 6, à scanner 2D intégré à 3 options de portée
- Disponible en plusieurs versions, y compris lecteur UHF 1 W et poignée-pistolet
- Certifié IP67 : étanche à la poussière et à l'eau



Poignée-pistolet pour SKX6Pro SmartSled

- Design léger et ergonomique
- Affichage d'état par LED, batterie lithium-polymère de 6 000 mAh en option
- Certifiée IP64 : protégée de la poussière et de l'humidité



Socle de chargement pour poignée-pistolet SKX6Pro

- Charge en même temps la batterie du XCover6 Pro et de la poignée-pistolet
- Y compris logement de chargement pour batterie de 6 000 mAh
- Configuration à 1 ou 5 fentes



Station de chargement SKX6Pro

- Configurations standard à 1, 2, 5 et 10 fentes
- Utilise un système d'espaces pour adapter les logements de chargement à des situations spécifiques
- Charge le SKX6Pro SmartSled avec ou sans étui protecteur en caoutchouc



METAPACE

La marque Metapace est synonyme de matériel et de périphériques de caisse professionnels. Les produits de ce constructeur se distinguent par des performances de pointe, des caractéristiques d'équipement modernes et une mise en service immédiate « out-of-the-box ».

Metapace ne commercialise que du matériel éprouvé, de haute qualité et qui convient à une utilisation de longue durée. Les accessoires correspondants étendent les fonctionnalités sur un poste de travail la plupart du temps restreint et offrent une large ergonomie.

Dans la comparaison directe, le matériel Metapace gagne toujours dès lors qu'en plus de fonctionnalités fiables, d'une longue durée de vie et d'une forte performance, l'abondant volume de livraison et la sécurité élevée jouent un rôle essentiel, comme dans le commerce de détail, où le design bien pensé et la facilité d'installation se révèlent payants dans presque tous les domaines. La conclusion est simple : lorsqu'il est question de matériel de caisse professionnel, Metapace entre en jeu.



Découvrez d'autres
produits Metapace sur
notre microsite !



T-3

- Imprimante de tickets thermique directe, prête à imprimer « out-of-the-box »
- Vitesse maximale d'impression : 250 mm/s
- Connexion simple via un port USB intégré



T-40

- Imprimante de reçus compacte, à triple interface
- Différentes nuances de gris, résolution de 203 dpi
- En fonction des besoins, sortie par l'avant ou par en haut



MP-28/MP-78

- Imageurs 1D/2D avec Bluetooth (MP-78)
- Capturent également les codes numériques de coupons/de cartes de fidélité, les codes promotionnels, QR et DataMatrix
- Supportent une gestion à distance simple



S-52

- Imageur 2D à prix attractif
- Lit tous les codes-barres 1D et 2D courants
- Design ergonomique, facile à utiliser



K-1

- Tiroir-caisse professionnel robuste et éprouvé
- 8 compartiments pour pièces, 6 compartiments pour billets de banque, 1 compartiment pour chèques
- Boîtier résistant en acier inox ou revêtu de peinture industrielle noire ou blanche



K-3

- Cassette à couvercle robuste, en très petit format (uniquement 46 x 10 x 17 cm)
- 8 compartiments pour pièces, 6 compartiments pour billets de banque, 1 compartiment pour chèques
- Boîtier en acier élégant de couleur noire, avec couvercle en inox



Epson est le leader mondial de la construction d'imprimantes de caisse de haute qualité. Avec sa vaste gamme d'imprimantes PDV et d'étiquettes ainsi que de produits fiscaux variés, l'entreprise dessert de nombreux domaines des besoins quotidiens en imprimantes.



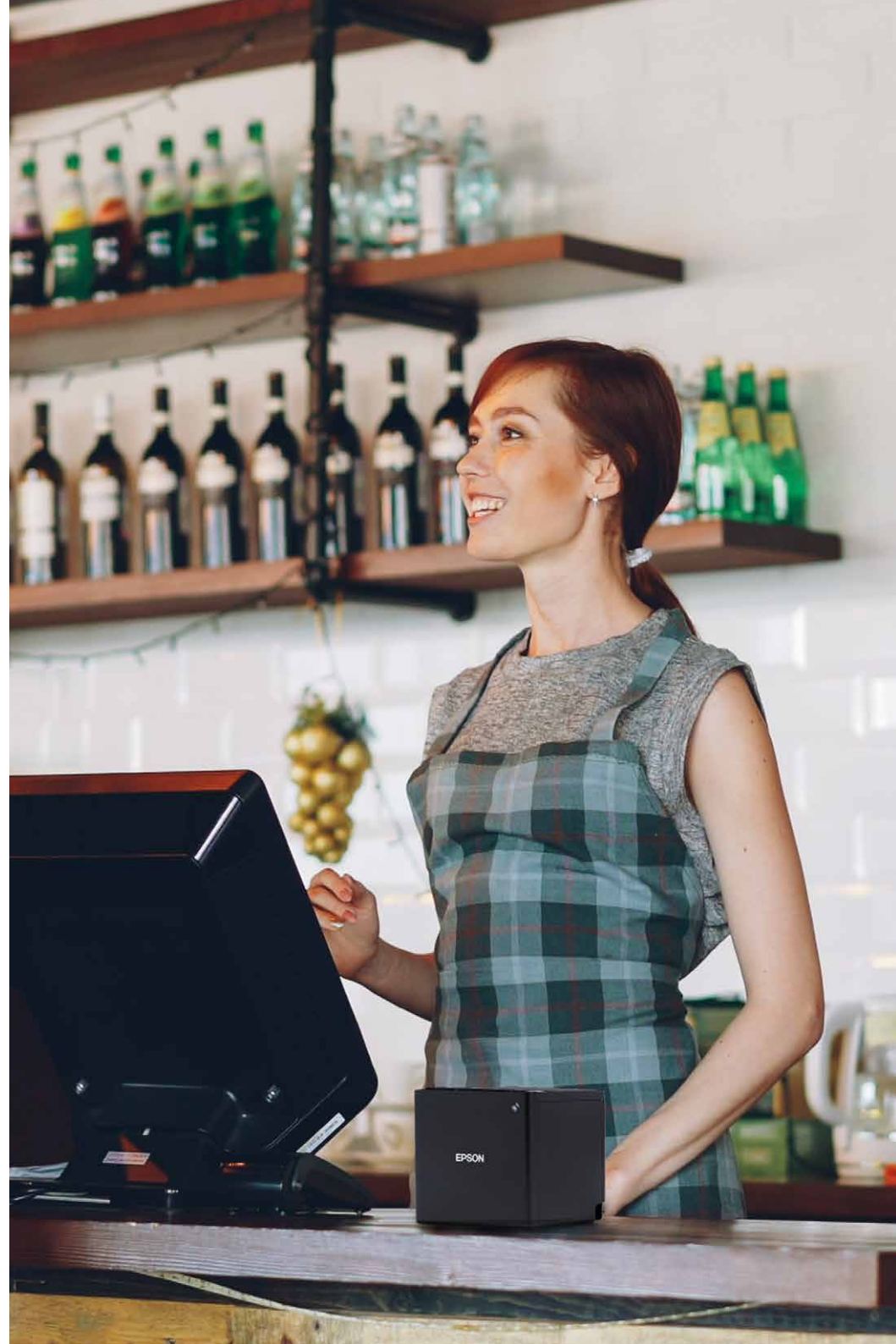
Découvrez d'autres produits Epson sur notre microsite :

Le portefeuille d'imprimantes d'Epson va des imprimantes mobiles compactes, des imprimantes PC-POS et mPOS jusqu'aux imprimantes spéciales hautes performances en passant par des modèles convenant à l'impression monochrome ou polychrome de reçus, de coupons, d'étiquettes pour étagères, d'étiquettes produits et de bien plus encore. Outre la longévité et la fiabilité notoires de ses modèles d'imprimantes de tickets thermiques, le leader du marché du PDV propose des fonctions innovantes d'économie de papier et une impression riche en contraste en noir et blanc et en nuances de gris. Il n'est donc pas surprenant qu'Epson possède une part d'environ 42 pour-cent du marché européen des imprimantes thermiques (Source : IDC d'avril 2022).

Les solutions mPOS élégantes et compactes d'Epson impriment sans pilotes à partir d'applications basées Web et proposent même des solutions PDV tout-en-un avec support de tablette intégré. Elles sont compatibles avec une foule de tablettes PC/de téléphones mobiles et offrent des possibilités complètes de connexion pour toutes infrastructures informatiques. Ainsi, elles marquent des points avec de nouvelles fonctionnalités innovantes telles que « Network Tethering » qui rend utilisable pour la tablette la connexion réseau à câble de l'imprimante via le câble de recharge et de synchronisation, ainsi que la fonctionnalité « Tablet Sync and Charge » qui rend possible l'impression et l'alimentation électrique d'une tablette PC ou d'un Apple Device connecté(e) via un seul câble.

Constructeur N° 1 d'imprimantes PDV

Epson est le constructeur N° 1 d'imprimantes de reçus en Europe. Source : IDC, POS Printer Market Appraisal Western Europe CY 2022 (livraisons 2022), publié en mai 2023.





TM-T88VII

- Imprimante de tickets 80 mm haute vitesse, impression de 500 mm/s maximum, avec une résolution de 180 dpi
- Longévité de 200 km de longueur d'impression et 3 millions de découpes
- Faible consommation d'énergie, fonctions d'économie de papier, convient pour papier sans phénol



TM-m50

- Imprimante PDV de tickets, vitesse d'impression de 350 mm/s
- Sortie des tickets sur la face avant ou sur le dessus ; montage mural en option
- Longévité de 20 millions de lignes, 200 km de longueur d'impression et 2,2 millions de découpes



TM-P80II AC

- Robuste imprimante thermique portable de tickets pour médias de 3" (80 mm)
- Massicot automatique, fonction de recharge Qi sans fil, fonction de redressement de papier
- Protégée contre la poussière et les projections d'eau conformément à IP54



TM-P80II

- Imprimante thermique mobile de tickets pour média de 3", 203 dpi
- USB-C, Bluetooth 5.0 (Classic & BLE), Wi-Fi 5 & Direct
- Barre de découpe manuelle



TM-P20II

- Robuste imprimante thermique portable de tickets de 2" (58 mm) au design compact
- USB-C, Bluetooth 5.0 (Classic & BLE), Wi-Fi 5, Wi-Fi Direct
- Possibilité de connexion directe avec jusqu'à 8 appareils



TM-L100

- Imprimante d'étiquettes sans support et adhésives semi-permanentes
- Surface laminée en silicone, facile à nettoyer
- Capteur Take-Up pour poursuite automatique de l'impression après prélèvement du papier



ColorWorks C4000

- Imprimante d'étiquettes couleur on-demand pour étiquettes de produits et étiquettes d'étagères
- Commande à partir de Windows, iOS et Android via kit natif de développement de logiciel
- LCD de 2,7", massicot automatique, dongle Wi-Fi optionnel



TM-m30II

- Imprimante mPOS de tickets offrant de nombreuses possibilités de connexion
- Impression mobile directe sans installation ni mise à jour de pilotes
- Massicot automatique, mode d'impression à économie de papier







TM-m30III

- Imprimante de tickets pour PDV mobile au design clair, avec Full & Partial Cut
- USB-C Power & Data, en option : Bluetooth et WLAN
- Fonction de redressement de papier, revêtement antibactérien du boîtier, protection contre les liquides conformément à IP2x



TM-m30II-S

- Imprimante de caisse mPOS tout-en-un avec support de tablette
- Commande les périphériques tels que scanners de codes-barres, claviers et balances
- Possibilité d'ajouter un deuxième écran côté clients



TM-m30II-SL

- Imprimante de caisse mPOS tout-en-un avec support de tablette (lauréate du prix « iF DESIGN AWARD »)
- Commande de périphériques tels que scanners de codes-barres, claviers et balances
- « Sync and Charge » : alimentation en énergie et en données de la tablette via un câble, installation au choix en position horizontale, verticale ou suspendue



Éco-compatibilité

Outre la rentabilité, l'éco-compatibilité est également très importante pour Epson. L'entreprise fabrique des produits innovants, fiables et économes en énergie. Elle est la première entreprise japonaise de l'industrie manufacturière à utiliser sur tous ses sites du monde entier de l'électricité provenant à 100 % de sources renouvelables !



TM-T20III

- Imprimante de tickets d'entrée de gamme, à prix avantageux, à montage mural en option
- Vitesse maximale d'impression de 250 mm/s
- Interfaces : USB + interface supplémentaire (série ou parallèle ou PoweredUSB)



TM-T70II

- Imprimante compacte de tickets à commande frontale pour installation sous comptoir
- Vitesse maximale d'impression : 250 mm/s
- Interfaces : USB + interface supplémentaire (série ou parallèle ou PoweredUSB)



TM-m10

- Imprimante mPOS pour tickets d'une largeur de 58 mm
- Passage rapide de la sortie sur le dessus à la sortie frontale
- Touch-to-Print NFC pour une connexion à des tablettes ou des smartphones







BIXOLON®

Présent à l'international, BIXOLON est un constructeur d'imprimantes PDV, de reçus, d'étiquettes et d'imprimantes mobiles tournées vers l'avenir et leader du marché global des imprimantes spéciales. L'entreprise produit et met au point elle-même l'ensemble de sa gamme de produits afin d'offrir en permanence un standard exceptionnel.

Le siège principal et le site de production de BIXOLON sont situés en Corée du Sud. Toutefois, l'entreprise exploite également des succursales en Asie, en Europe et aux U.S.A. avec un réseau international complet de partenaires de distribution et de revendeurs.

Tous les produits se distinguent par leur qualité de fabrication et leur fiabilité élevées. Pour fournir des innovations révolutionnaires dans le domaine des technologies d'impression, BIXOLON emploie des équipes internes de recherche et de développement hautement qualifiées qui, jour après jour, travaillent à mettre au point les solutions matérielles et logicielles les plus modernes pour tous les budgets et presque toutes les branches, notamment pour le commerce de détail.





Série SRP-Q300

- Imprimantes multifonctionnelles thermiques directes de reçus et de tickets de 3"
- Possibilités flexibles de configuration mPOS, support de tablette robuste en acier
- Modèles : SRP-Q300, SRP-Q300B, SRP-Q300H et SRP-QE300



Série SRP-380

- Imprimante tablette mPOS de 3", déclinée en trois modèles
- Vitesse maximale d'impression : 350 mm/s (SRP-380 et SRP-382)
- Massicot automatique, mode économie de papier et logiciel de réduction du papier



SRP-350plusV

- Imprimante PDV thermique directe, vitesse max. de 400 mm/s
- Guide antibourrage et mode d'économie de papier
- Support pour Visibility Intelligence pour une qualité d'impression optimale sur papier Blue4est



SPP-R200IIIplus

- Imprimante mobile de reçus et d'étiquettes de 2", vitesse max. d'impression de 100 mm/s
- NFC et connectivité Bluetooth ou WLAN
- En option : impression d'étiquettes linerless, lecteur de cartes magnétiques



SPP-R310

- Imprimante de reçus, d'étiquettes et de tickets « 3-en-1 »
- Commutation simple via fonction de basculement automatique et touche d'alimentation
- Vitesse maximale d'impression : 100 mm/s (impression de reçus) ou 80 mm/s (linerless)



XM7-20

- Imprimante mobile d'étiquettes de 2" de classe premium
- Imprime également des étiquettes linerless
- Grand écran IPS couleur de 240 x 320 pixels



Série XD5-40

- Imprimante d'étiquettes desktop thermique directe ou à transfert thermique
- Design compact à clapet, touches de menu intuitives et écran LCD optionnel
- Quatre modèles disponibles : XD5-40d, XD5-43d, XD5-40t et XD5-43t



SRP-330III

- Imprimante de tickets 3" thermique, vitesse max. de 250 mm/s
- Partition optionnelle de supports pour basculer automatiquement
- Choix entre USB, Ethernet et série ou USB et parallèle, série ou série double



CITIZEN

Citizen propose une offre complète de solutions d'impression et cible la mise au point de ses appareils sur les exigences spécifiques de n'importe quelle application. Citizen est leader de la mise au point d'imprimantes et fournit des imprimantes « Best in Class » qui se démarquent des autres en matière de fiabilité, de coûts de possession et de design innovant.

Conscient de la complexité de la branche du commerce de détail, Citizen a mis au point une série de solutions d'impression qui satisfont aux exigences en magasin comme en entrepôt. Citizen a conçu sa gamme de produits – spécifiquement mise au point pour offrir à vos clients du commerce de détail des solutions polyvalentes et parfaitement équipées – de telle sorte qu'elle contient des fonctionnalités essentielles pour le commerce de détail. En font partie la compatibilité avec les terminaux iOS et Android, une technologie de protection antimicrobienne, un boîtier facile à désinfecter, un design compact et des écrans LCD intégrés.



Pour plus d'informations sur les imprimantes Citizen résistantes aux désinfectants et sur le boîtier autoprotégé, veuillez contacter votre représentant commercial !



Découvrez d'autres imprimantes de Citizen sur notre microsite :





CT-E301/CT-E601

- Imprimantes compactes thermiques directes pour reçus de 3"
- Boîtier à autoprotection, résistant aux désinfectants, certifié ISO 22196 (marque SIAA)
- Vitesse d'impression allant jusqu'à 250 mm/s



CT-S601II/CT-S651II

- Imprimantes thermiques de caisse au design fonctionnel
- Impression rapide de tickets et de reçus jusqu'à 220 mm/s
- Massicot et bloc d'alimentation intégrés en standard



CT-S801II/CT-S851II

- Imprimantes de caisse thermiques directes à écran LCD intégré
- Impression rapide de tickets jusqu'à une vitesse de 300 mm/s
- Traitent des largeurs et des épaisseurs de papier variables



CT-S4500

- Imprimante de tickets et d'étiquettes en un seul appareil (hybride)
- Comprime des pages entières au format A4 sur un reçu de 4"
- Vitesse maximale d'impression : 200 mm/s avec une résolution de 203 dpi



CL-H300SV

- Imprimante d'étiquettes desktop de 4", certifiée Energy Star
- Boîtier à autoprotection, résistant aux désinfectants (certifié ISO 22196)
- Idéale pour les étiquettes de prix de produits, les étiquettes de pesage, d'affichage des prix et click-and-collect



CT-E651L

- Imprimante thermique d'étiquettes de 3" et imprimante PDV en un seul appareil
- Vitesse maximale : 200 mm/s (étiquettes) ou 300 mm/s (tickets)
- Massicot à guillotine, capteurs média pour marque noire et fin de papier



CL-S521II

- Imprimante d'étiquettes desktop à Cross-Emulation
- Traite différents types de médias
- Largeur max. d'étiquette : 118 mm jusqu'à une vitesse de 150 mm/s



CL-S631II

- Imprimante d'étiquettes desktop conviviale, à boîtier stable
- Idéale pour l'impression de petites étiquettes détaillées et d'étiquettes pour rebord d'étagères
- Largeur max. d'étiquette : 118 mm avec une résolution max. de 300 dpi

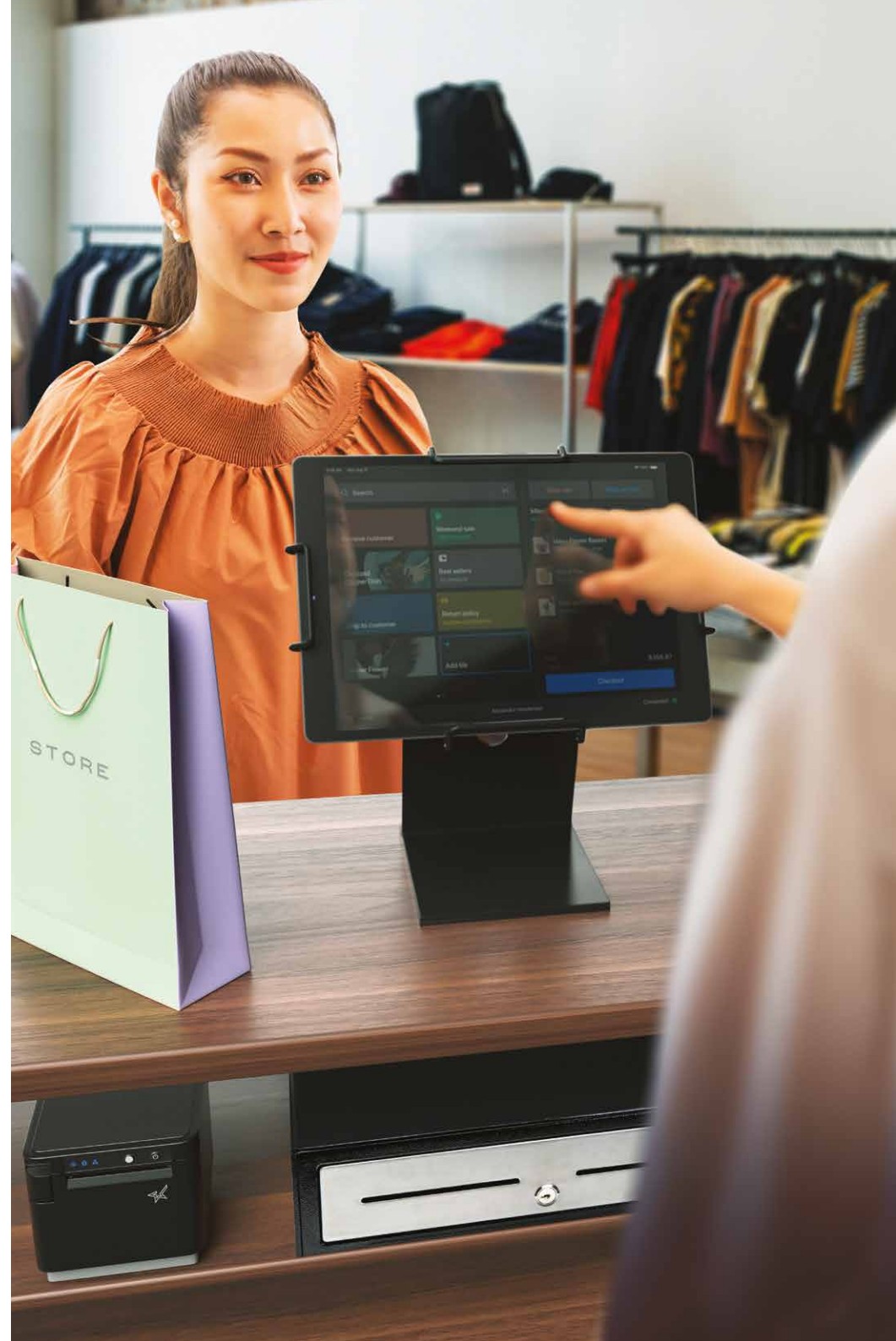




Depuis plus de 70 ans, Star Micronics est un constructeur mondial qui apporte son assistance aux détaillants lors de la mise à disposition de solutions aussi efficaces que fiables en magasin. Pionnier en matière d'innovation de produits réputé pour sa qualité et sa fiabilité, Star propose un vaste portefeuille d'imprimantes innovantes, de systèmes sécurisés de gestion de trésorerie et de produits orientés client.

Grâce à sa coopération avec des détaillants dans le monde entier, Star a développé une gamme d'imprimantes PDV, de tiroirs-caisses et de présentoirs clients fiables et innovants qui permettent aux détaillants de tous volumes de tirer parti des technologies PDV les plus récentes pour des transactions rapides et efficaces sur le point de vente.

Des rapides imprimantes thermiques de reçus qui soutiennent les systèmes PDV basés tablette, Web et PC aux systèmes kiosques et libre-service fiables en passant par des imprimantes mobiles faciles à utiliser, la gamme de produits innovants de Star offre des performances fiables de haute qualité à des coûts de possession minimales.





mC-Print2

- Imprimante de reçus ultracompacte de 58 mm avec sortie de papier en façade
- USB, LAN, iOS USB avec SteadyLAN, Bluetooth et WLAN en option, Star CloudPRNT
- Fonction de détuilage pour des reçus plats



mC-Print3

- Imprimante de reçus de 80-mm à fonction de chargement en façade
- USB, LAN, Bluetooth, connexion tablette directe via USB, HUB, WLAN en option
- Star CloudPRNT pour l'impression en ligne de reçus et de factures



mPOP

- Combinaison compacte d'une imprimante de reçus et d'un tiroir-caisse
- Transformation facile en système de caisse avec tablette, lecteur de codes-barres, etc.
- Connectivité Bluetooth ou connexion directe USB-C à des tablettes et des smartphones



TSP100V

- Imprimante thermique compacte de tickets de 80 mm avec bloc d'alimentation intégré
- interface duale (USB/LAN) et WLAN en option, connectivité Android directe pour tablette PDV
- Star CloudPRNT pour l'impression en ligne de reçus et de factures



TSP100III

- Imprimante thermique de tickets de 80 mm avec bloc d'alimentation interne inclus dans la livraison
- Modèles : USB, LAN, Bluetooth et Wireless LAN
- Imprime sur papier mince



TSP143III+

- Imprimante thermique de tickets de 80 mm, d'un prix avantageux, avec bloc d'alimentation intégré
- Interface USB
- Tout est inclus dans l'achat : câbles d'interface et d'alimentation, support mural, rouleau de papier



TSP650II

- Imprimante de tickets, vitesse d'impression jusqu'à 300 mm/sec.
- Interfaces plug-in
- En option : HI X Connect Port avec Star CloudPRNT



mC-Label3

- Imprimante d'étiquettes thermique directe polyvalente
- Imprime des étiquettes linerless repositionnables et ultra-adhésives permanentes, les étiquettes prédécoupées, les rouleaux et le papier à reçus sur des médias de 25 à 80 mm
- Logiciel Cloud de création d'étiquettes gratuit et fonction One-Touch-Label



star



TSP800II

- Imprimante thermique directe pour tickets, étiquettes et reçus en format large de 112 mm
- Interfaces plug-in, HI X en option avec Star CloudPRNT
- Capteur de marque noire pour tickets/ coupons et étiquettes de longueur fixe



TSP700II

- Imprimante thermique directe haute vitesse de 80 mm pour tickets, étiquettes et reçus
- Interfaces plug-in, HI X en option avec Star CloudPRNT
- Capteur de marque noire pour tickets/ coupons et étiquettes de longueur fixe





Série Sanei

- Imprimantes kiosques de 58 mm, 80 mm ou 112 mm
- Vitesse maximale d'impression : 250 mm/s
- En option : présentoirs, panneaux et porte-rouleaux disponibles



SM-T300i

- Robuste imprimante portable de tickets et d'étiquettes Bluetooth de 80 mm pour iOS, Android et Windows
- Écran LCD rétroéclairé avec gestion du papier « Insertion/Impression »
- Longue autonomie de batterie de 31 heures



SM-L200

- Imprimante mobile compacte de 58 mm pour les étiquettes et tickets de faible hauteur
- Le Bluetooth Low Energy (BLE) permet la connexion avec plusieurs appareils Apple
- Utilisation simple grâce au chargement de papier « Insertion/Impression », à la recharge micro-USB et à la station de recharge en option



SM-S230i

- Imprimante mobile thermique directe de reçus de 58"
- USB, Bluetooth (SPP/MFi) et Auto-Pairing
- Indicateur d'état LED, capteurs d'ouverture du capot et de fin de papier



SM-T400i

- Imprimante mobile robuste de tickets et d'étiquettes Bluetooth de 112 mm pour iOS, Android et Windows
- Écran LCD rétro-éclairé, batterie offrant jusqu'à 35 heures d'autonomie
- Série et Bluetooth 2.1 (certifié MFi pour iOS/SPP)



Tiroirs-caisses

- Tiroirs-caisses pour grands volumes de transactions en espèces
- Boîtier robuste, construction sûre, manipulation simple
- Modèles : série CD4 (CD4-1416/ CD4-1616) et CB2022 (CB2002 UN/ CB-2002 FN)



Supports de tablette mUnite

- Gamme de supports de kiosque, de fixations de présentoirs et de supports de table POS
- Fixation VESA universelle, bras de verrouillage réglables
- La tablette peut se positionner en mode portrait ou paysage

Non disponible dans la région MENA.



Evolis met au point et produit une série complète de solutions d'identification de personnes et de valeurs dans le commerce de détail : imprimantes pour cartes plastiques, logiciel de personnalisation de cartes, tablettes de signature et accessoires d'identification.

Les imprimantes à cartes d'Evolis et le logiciel de création de cartes d'Evolis permettent de créer des cartes plastiques entièrement personnalisées, encodées et sécurisées pour de nombreuses applications dans le commerce de détail, telles que les étiquettes de prix, les cartes clients, les cartes cadeaux et les badges d'employés.

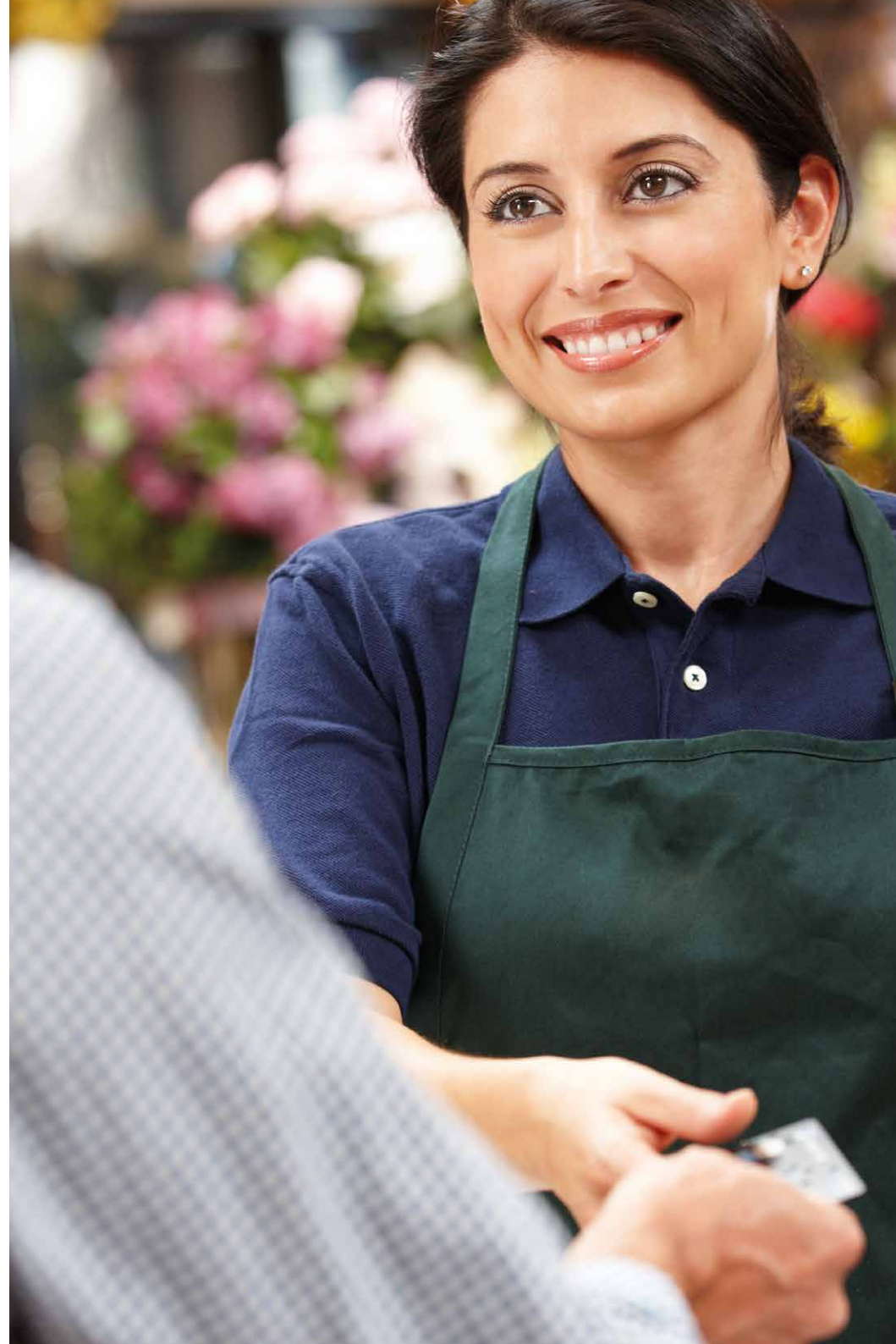
Les personnalisations comprennent des graphiques ainsi qu'un codage magnétique et électronique (avec ou sans contact via RFID). En outre, Evolis propose un vaste choix d'accessoires, de pads de signature, de consommables tels que rubans couleur, cartes en blanc, cartes à puce ou encodeurs RFID ainsi que différents services de support.

À propos d'Evolis

Depuis de 20 ans, la mise au point et la production d'imprimantes à cartes est le cœur de métier d'Evolis, ce qui, entre-temps, a fait de cette entreprise le fournisseur d'imprimantes de cartes leader du marché mondial. Ce constructeur français, qui emploie plus de 380 collaborateurs, est présent dans 140 pays du monde entier.



Découvrez d'autres produits Evolis sur notre microsite !





Edikio Access

- Imprimante à cartes pour étiquettes de prix simple face hygiéniques
- Produit jusqu'à 500 cartes avec un seul ruban couleur
- Logiciel Edikio intégré (Lite Edition), fonction de pré-visualisation des cartes



Zenius

- Imprimante à cartes pour impression simple face monochrome ou en couleur
- Vitesse maximale : jusqu'à 500 cartes à l'heure
- Logiciel de création de cartes cardPresso XXS Lite inclus



Edikio Flex

- Imprimantes à étiquettes pour format long et format standard (carte de crédit)
- Imprime jusqu'à 1000 étiquettes par ruban blanc, impression en 15 secondes seulement
- Logiciel de design Edikio intégré (Standard Edition)



KC Prime

- Imprimante à cartes compacte pour systèmes kiosques dans l'espace libre-service
- Impression simple et double face, capacité allant jusqu'à 200 cartes
- Lecteur de pistes magnétiques et de puces contact disponible en option



Edikio Duplex

- Imprimante de cartes pour standard CR-80 et cartes aptes au contact alimentaire
- Imprime jusqu'à 500 cartes double face par ruban couleur, impression en 15 secondes seulement
- Logiciel de design Edikio intégré (Pro Edition)



Primacy 2

- Imprimante à cartes haute performance à panneau LED ou écran tactile LCD avec affichage de QR-Code
- Imprime jusqu'à 280 cartes à l'heure, bord à bord, résolution de 300 dpi
- Alimentation en cartes jusqu'à 100 cartes ou, en option, 200 cartes



Non disponible dans la région MENA.





Le fabricant de marque Colormetrics n'ignore rien de l'importance d'une caisse riche en fonctionnalités, mais, au-delà, s'investit également dans un changement de perspective : outre la fiabilité du matériel, l'optique et les possibilités de customisation jouent un rôle essentiel sur le PDV dans le commerce de détail.



Pour en savoir plus sur les systèmes de caisse Colormetrics, visitez notre microsite !

Colormetrics s'est spécialisé dans les systèmes de caisse tout-en-un qui répondent à toutes les exigences en termes de performance durable, d'esthétique exceptionnelle et de possibilités de customisation. Les systèmes de caisse de Colormetrics allient technologie et design et suscitent ainsi l'enthousiasme. **Tous les systèmes de caisse Colormetrics sont également dépourvus de ventilateur**, équipés de SSD et donc silencieux.

Pour de nombreuses entreprises, la caisse est un élément d'équipement important, car elle attire fréquemment d'emblée l'attention des clients. C'est pourquoi Colormetrics propose tout autre chose que la monotonie d'un plastique gris, mais surprend avec des systèmes de caisse tout-en-un qui accrochent le regard du client et maîtrisent en même temps tous les défis au plus haut niveau. Pour une touche d'originalité supplémentaire, les systèmes de caisse Colormetrics peuvent être adaptés en termes de couleur, complétés par une multitude d'accessoires optionnels et même customisés avec des logos. Résultat : un point de vente aussi unique que les personnels qui y travaillent et recourent à des services.





P5500

- Systèmes de caisse tout-en-un à grand écran FHD de 15,6"
- Processeurs performants : Intel Celeron 4305UE, Core i3-8145UE et Core i5-8265U
- En option : LCM, iButton, scanner 2D, RFID, écran clients (2 x 20, 9,7", 15,6")



P5100

- Panel PC tout-en-un à écran tactile de 15" sans cadre
- Processeur Intel Celeron Elkhart Lake J6412 et SSD M.2
- En option : LCM, iButton, scanner 2D, RFID et écran clients (2 x 20, 9,7", 15")



C1400

- Système d'encaissement All-in-one-and-more au format pupitre
- Processeur Intel Core i3 ou Intel Celeron N3160
- Imprimante thermique directe intégrée, vitesse max. d'impression de 200 mm/s



P1300

- Système de caisse tout-en-un de 15" à écran tactile sans cadre
- Processeur Intel Core i3 de 7^e génération
- En option : LCM, iButton, scanner 2D, écran clients (8", 10")



P1000

- Systèmes de caisse tout-en-un à écran tactile de 15" pour l'entrée de gamme
- Mémoire vive de 4 Mo et mémoire SSD de 128 Mo
- Grand choix d'accessoires : écran clients, iButton et plus encore



PS1000

- Système de caisse All-in-one-and-more à imprimante de tickets intégrée
- Écran tactile de 15" sans cadre, 1024 x 768 pixels
- Écran tactile certifié IP64 (protégé de la poussière et des souillures)



Colormetrics Advantage Program

Avec le Colormetrics Advantage Program (CAP), Colormetrics soutient tous les acteurs professionnels de l'espace de caisse qui s'investissent pour mieux faire connaître les produits Colormetrics. Ce programme englobe des prix de projet spéciaux, une protection des projets, une année supplémentaire de garantie gratuite, jusqu'à 12 appareils de location par an et bien plus encore.

Informez-vous maintenant :



Colormetrics
CERTIFIED PARTNER

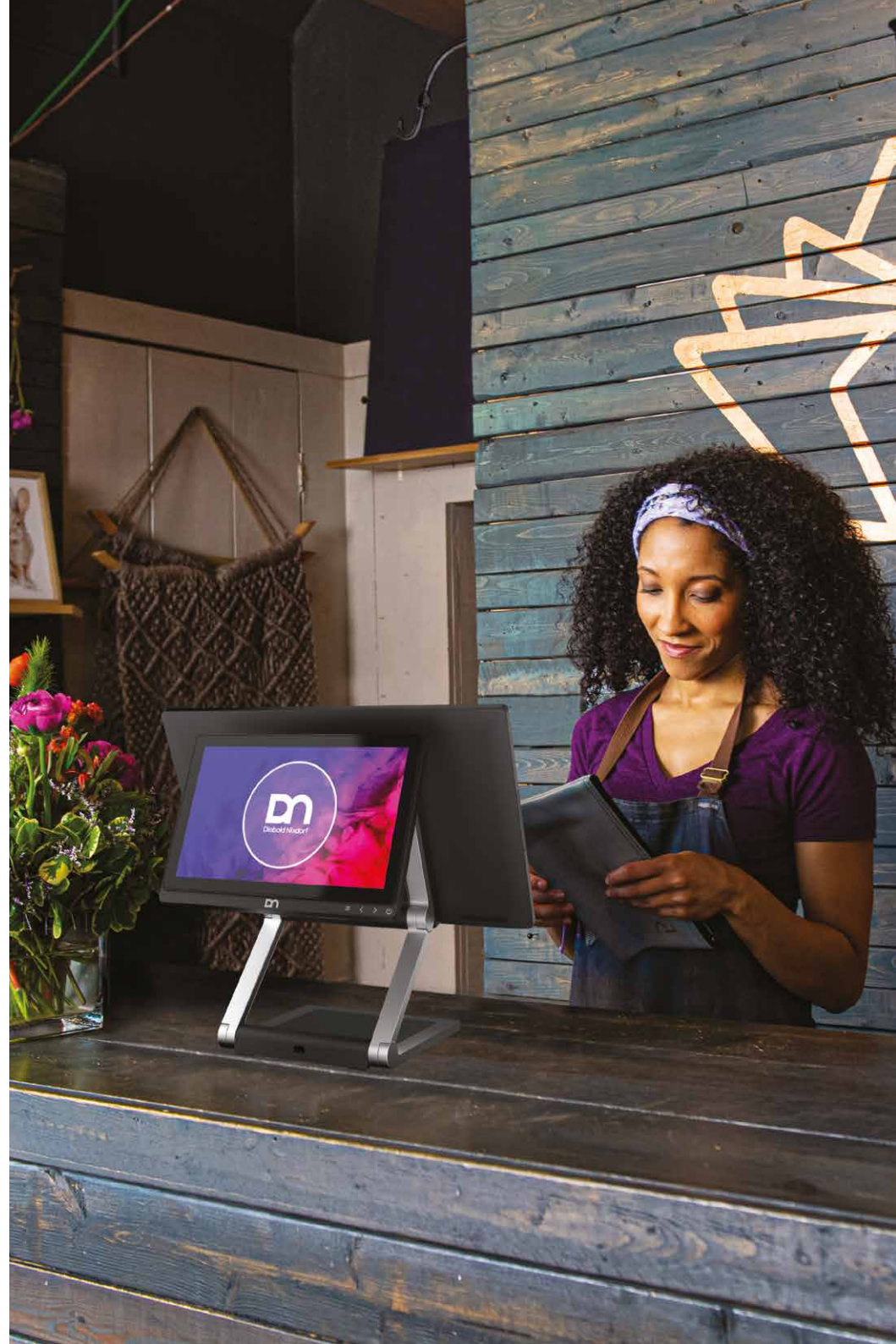


Diebold Nixdorf automatise, numérise et transforme la façon de faire ses achats.

Au bénéfice d'une large majorité de détaillants leaders du marché mondial, Diebold Nixdorf relie chaque jour, pour des millions de consommateurs, des systèmes intégrés de canaux numériques et stationnaires de manière confortable, sûre et efficace. L'entreprise, présente dans plus de 130 pays à travers le monde, emploie environ 22 000 personnes.

Pour le commerce de détail, Diebold Nixdorf propose une série de solutions qui s'intègrent parfaitement dans tous les environnements. Le portefeuille de Diebold Nixdorf se compose de systèmes de caisse tout-en-un modernes et flexibles et de systèmes PDV modulaires. Tous les modèles se distinguent par leur qualité élevée et un design uniforme et peu encombrant allié à un look « lifestyle ». De plus, un large éventail de connexions et d'options de hub E/S permet d'étendre les systèmes au moyen d'une multitude de périphériques.

Soucieux d'assurer un excellent service, Diebold Nixdorf soutient ses appareils même après leur achat via le Desktop Management Agent « BEETLEINFO », ce qui permet une mise en œuvre encore plus efficace de la gestion et de la surveillance à distance des appareils. Enfin, 5 ans de disponibilité du produit – 7 ans pour les pièces de rechange et le support – garantissent un haut niveau de protection de l'investissement.



Découvrez d'autres
produits Diebold
Nixdorf sur notre
microsite !



Série DN BEETLE A

- Terminaux tactiles PDV All-in-One (15" ou 15,6")
- Conception hautement modulaire et évolutive pour des configurations flexibles
- Design innovant du système Click & Connect



DN Série BEETLE M2110

- Plate-forme PS Intel Alder Lake pour haute performance allée à une faible consommation d'électricité
- Design de boîtier moderne avec performance d'ordinateur correspondant à « l'état de l'art »
- Platine pouvant être équipée de différents processeurs, idéale pour les systèmes PDV, Self-Checkout et kiosque

Disponibilité éventuellement limitée



Famille d'écrans D1000

- Famille moderne d'écrans pour collaborateurs ou pour clients
- Tailles d'écran de 10,1" à 15,6" en 4:3, 16:9 et 16:10 (DN1101)
- Repose sur le design Click & Connect innovant de la série DN BEETLE



P1200

- Imprimante thermique de tickets premium pour les environnements PDV, libre-service et kiosque
- Vitesse maximale d'impression : 355 mm/s sous n'importe quel angle compris entre 0° (à l'horizontale) et 90° (à la verticale)
- Différents capteurs d'état, mode ECO d'économie de papier, modules d'extension fiscale



Périphérie DN Série BEETLE A

- Scanner de codes-barres, lecteur de cartes magnétiques, lecteur NFC/RFID et lecteur d'empreintes digitales
- Écran clients (BA64-G) ou moniteur TFT (D1104)
- Hub I/Q, serrure pour serveurs, interface (WLAN, Bluetooth), disque dur SSD, kit de mise à jour RAM



TH200i

- Imprimante PDV, vitesse d'impression jusqu'à 200 mm/s
- Pilotes pour Windows et Linux ; Java-POS, OPOS-UDM supportés
- Interface duale (USB-B/RS-232) et connexion pour commande de tiroir-caisse (RJ12)



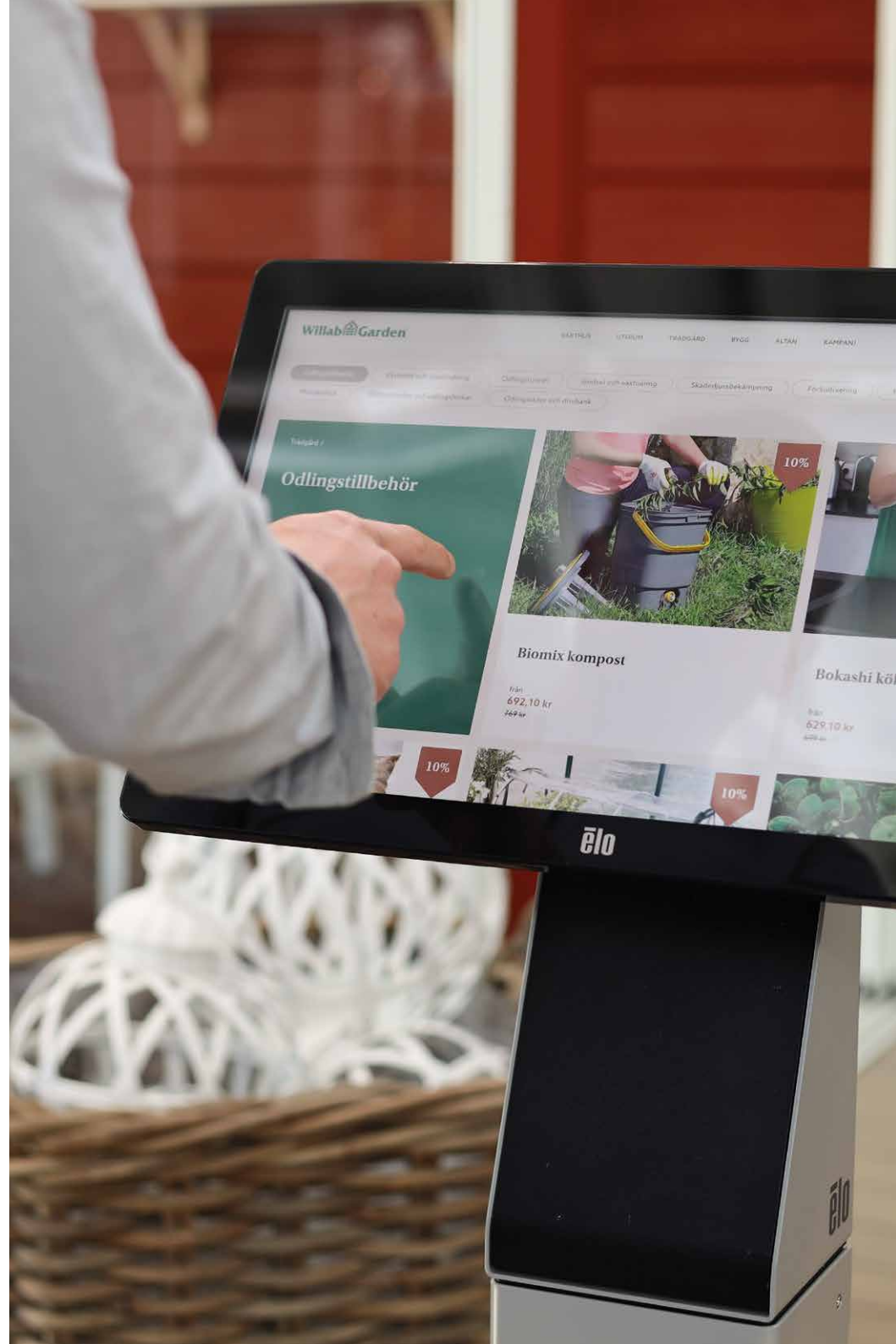
dans certains pays de l'UE - veuillez vous adresser à votre représentant commercial.

elo

Elo est l'inventeur de l'écran tactile et l'un des leaders mondiaux du domaine de la technologie tactile. L'entreprise produit et commercialise une vaste gamme d'écrans tactiles, de moniteurs tactiles et d'ordinateurs tactiles.

L'entreprise Elo Touch Solutions, fondée il y a plus de 50 ans, a été la première à mettre au point et à développer la technologie tactile. Depuis cette époque, les utilisateurs du monde entier ne jurent que par les systèmes d'écrans tactiles d'Elo, leurs exceptionnelles propriétés techniques, leur fiabilité qualitative et leur simplicité d'utilisation. Entre-temps, le portefeuille d'Elo comprend des écrans allant des terminaux portables jusqu'au grand format de 165 cm (65") en différents facteurs de forme, des écrans tactiles ainsi que des ordinateurs tactiles Android, Linux et Windows performants. De plus, Elo offre des solutions intelligentes telles que des périphériques clip-on Elo Edge Connect et la plate-forme EloView pour la télégestion d'appareils et de contenus.

Afin que les écrans tactiles, les moniteurs tactiles et les ordinateurs tactiles satisfassent aux exigences sévères et variées imposées par les différents marchés tels que par exemple le commerce de détail, Elo adapte avec une parfaite précision le design et les fonctionnalités de chacun de ses produits. Une large gamme de périphériques, de supports et de fixations, de robustes technologies tactiles et une structure modulaire permettent aux entreprises de configurer chaque expérience interactive du commerce de détail sur une plate-forme parfaitement intégrée.



Découvrez d'autres produits Elo sur notre microsite !



EloPOS

- Système de caisse interactif à système d'exploitation Windows 10
- Extensible avec écran clients, scanner de codes-barres, LMC, EMV et autres périphériques
- Écran de 15", 15,6", 17" ou 21,5" à technologie tactile PCAP



E-Serie 2

- Écrans tactiles d'entrée de gamme pour PDV, avec système d'exploitation Windows
- Écran PCAP de 15,6" avec jusqu'à 10 points tactiles
- Processeur Intel Celeron de 8^e génération, hub d'extension intégré



EloPOS Z30

- Système PDV tout-en-un élégant et élané, à système d'exploitation Android
- Écran principal FHD de 15,6", écran clients intégré en option
- Hub E/A et chemin de câble intégré



Moniteurs tactiles desktop

- Écrans tactiles desktop élanés et élégants pour le PDV du commerce de détail
- Modèles de 10" à 27", montage desktop ou sur mât
- Des périphériques optionnels étendent la fonctionnalité



I-Série 4

- Systèmes Android tout-en-un de 10", 15" ou 22"
- Parfaits pour le PDV, le libre-service, le self-checkout, l'étiquetage des rayons, le contrôle des prix et bien plus encore
- Compatible avec les accessoires Elo Edge Connect et les bornes libre-service Wallaby



M50 & M60 Pay

- Ordinateurs portables Android pour mPOS et magasins du commerce de détail
- Batterie de 4000 mAh, interface de recharge Qualcomm Quick Charge 4
- USB-C, Bluetooth 5.0, Wi-Fi (2 x 2 MU-MIMO), 4G/LTE, NFC et scanners de codes-barres



Bornes Wallaby Pro Self-Service

- Pour écrans de 22", 24" ou 27"
- Pour montage mural, sur comptoir ou au sol, utilisables sur une seule face ou sur deux faces
- Compatible avec Android, Windows, Linux, avec des imprimantes, des appareils de paiement et des périphériques



Moniteurs Interactive Digital Signage (IDS)

- Écrans tactiles grand format à diagonale allant jusqu'à 65" (165 cm)
- Pour commerce électronique, publicité en magasin, longs couloirs, sélection de produits et informations
- En option : modules Android ou Windows pour une utilisation comme appareils tout-en-un





iiyama fait partie des constructeurs internationaux leaders du marché des moniteurs et des écrans professionnels avec ou sans fonction tactile. Le portefeuille de produits englobe des modèles à boîtier noir ou partiellement blanc pour le desktop, l'encastrement et pour une utilisation comme borne publicitaire interactive dans le commerce de détail.

Un des points forts de l'entreprise réside dans un rapport qualité-prix attrayant. Par fidélité à la devise « Value for Money », les caractéristiques essentielles, tant pour les modèles desktop que pour les moniteurs Digital Signage (interactifs) de grand format, sont une fiabilité élevée, des composants de grande valeur pour une brillante qualité d'image et une précision tactile élevée.

En outre, iiyama garantit que tous les moniteurs sont conçus pour un plug & play simple, ce qui signifie que toutes les données importantes ont été stockées dans les moniteurs en usine et seront automatiquement transmises au système d'exploitation à la connexion des moniteurs.





Série LH70

- Écrans grand format avec iiWare 9.0 (Android OS)
- Profondeur totale de 25 mm (depuis 43") ou 34,5 mm (de 55" à 65") seulement
- Résolution UHD 4K, luminosité de 700 nits, conçus pour un fonctionnement 24/7



Série LE41

- Moniteur 4K à contraste élevé et panneau MVA
- Diagonales d'écran : 43" (1 920 × 1 080), 43" (3 830 × 2 160), 50" ou 55"
- Menu OSD : commande par touches ou par télécommande comprise dans la livraison



Série LH54

- Écrans One Digital Signage avec Android, à résolution UHD 4K
- Diagonales d'écran : 32", 43", 50", 55", 65", 75", 86" ou 98"
- Supporte iiSignage et Signal FailOver

iiSignage

- Logiciel Content Management **gratuit**
- Permet la publication et la gestion des propres contenus Digital Signage sur écrans iiyama à partir d'un PC desktop
- Compris en standard dans le volume de la livraison de chaque écran grand format de la série 40 (LExx40UHS)





Il y a plus de 40 ans, apg a commencé à équiper les entreprises du secteur du commerce de détail de tiroirs-caisses de qualité. Aujourd'hui, l'entreprise, qui commercialise les technologies SMARTtill, est l'un des leaders mondiaux des systèmes de gestion des espèces et des périphériques de point de vente.

Un tiroir-caisse d'apg offre un service sans faille ni problème, avec des temps d'arrêt quasi inexistantes et ce, pendant des années. Qu'il s'agisse d'un café local ou d'un restaurant fast-food multinational, apg sait qu'aucune entreprise ne peut se permettre des interruptions du service sur le point de vente. C'est pourquoi les systèmes fiables de gestion d'espèces d'apg aident à minimiser les pertes d'argent liquide, à réduire les coûts de manipulation des espèces, à augmenter la productivité des magasins et à améliorer le quotidien de travail des employés.

Qu'il s'agisse d'un tiroir-caisse personnalisé ou d'utilisation générale ou d'un produit dédié à l'expérience d'achat mobile, apg, conformément à sa devise « trust at every point », met l'accent sur la sécurité et la fiabilité de tous ses produits. De plus, l'entreprise propose également un grand choix d'accessoires.





Série ECD

- Testée pour plus de 500 000 transactions
- Micro-interrupteur de statut du tiroir, certifié CE
- Modèles disponibles avec couvercle extensible et rabattable



Série E3000

- Testée pour plus d'un million de transactions
- Taille uniforme du tiroir permettant l'adaptation aux meubles existants
- Micro-interrupteur de statut du tiroir, certifié CE



Série E3900

- Testée pour plus d'un million de transactions
- Des cassettes amovibles pour pièces de monnaie et billets facilitent la manipulation des espèces
- Micro-interrupteur de statut du tiroir, certifié CE



460MOD Flip Lid

- Testé pour une longévité de plus d'un million de transactions
- Micro-interrupteur de statut du tiroir, certifié CE, vaste choix d'interfaces disponible
- Option de couvercle verrouillable



NetPRO

Avec une caisse mobile, vos clients réduisent les temps d'attente et économisent de l'argent sur le long terme en mettant intelligemment en réseau plusieurs appareils mPOS avec un seul et même tiroir-caisse.

- Plusieurs configurations disponibles
- Communique avec les appareils PDV mobiles
- S'intègre facilement et rapidement dans les environnements LAN et WLAN
- Utilisation partagée des tiroirs-caisses par plusieurs clients du réseau
- Vérification des transactions en espèces et affichage des données d'utilisation en temps réel
- Gestion des files d'attente

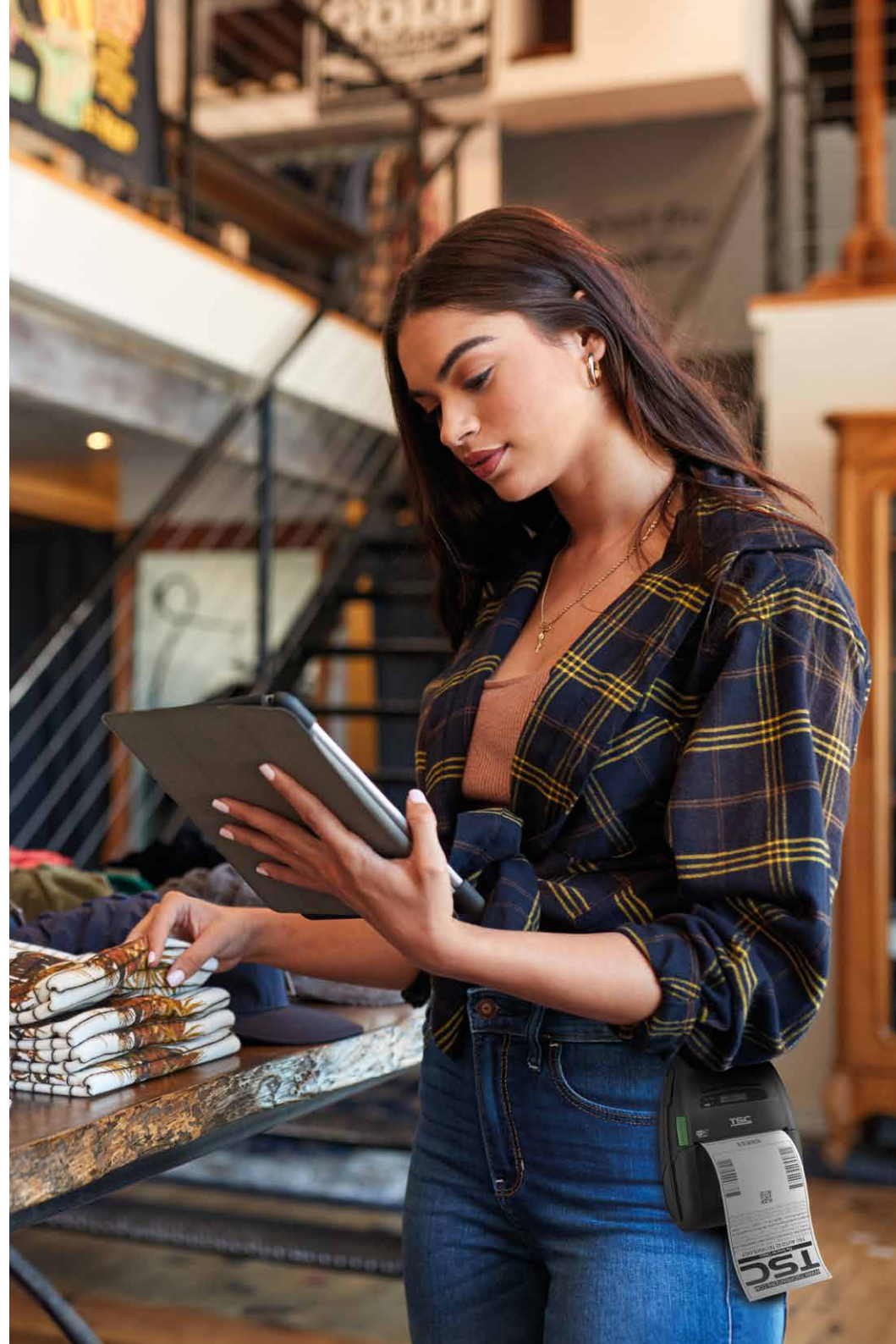


Connue dans le monde entier, l'entreprise TSC Printronix Auto ID Technology, en rapide expansion, est un constructeur taiwanais d'imprimantes d'étiquettes thermiques et de matériel d'Auto-ID de qualité destinés à de nombreuses branches – et notamment au commerce de détail.

Le portefeuille de TSC Printronix Auto ID englobe un vaste choix de différentes imprimantes d'étiquettes thermiques, des modèles d'entrée de gamme adaptés aux petits budgets jusqu'aux imprimantes haute performance pour grands volumes d'impression. Avec ces imprimantes, il est possible d'imprimer presque tout ce que réclame le travail quotidien : des étiquettes à haute résolution avec graphiques et codes-barres, des étiquettes d'expédition, des étiquettes de marquage et des étiquettes spéciales pour le contrôle documentaire ou la gestion, pour ne citer que quelques exemples. De plus, TSC Printronix Auto ID offre également différents consommables tels que des têtes d'impression aisément remplaçables, des cutters et des peelers.

Ce qu'il faut savoir à propos de TSC Printronix Auto ID

Depuis sa fondation en 1991, TSC Printronix Auto ID a vendu largement plus de sept millions d'imprimantes d'étiquettes – preuve non seulement de la qualité élevée de ses produits, mais également de l'ampleur de leur domaine de mise en œuvre. Forte de cette solide position sur le marché, l'entreprise continue à se développer et fait bénéficier la mise au point et la fabrication de ses appareils de l'expérience de 30 années de succès ainsi que des nouveaux acquis de la recherche. Il en résulte des imprimantes aussi fiables qu'innovantes qui allient une convivialité élevée à des résultats d'impression d'une grande qualité.





Série DA

- Imprimante desktop pour tickets, étiquettes et étiquettes d'expédition
- Vitesse maximale d'impression jusqu'à 102 mm/s avec une résolution de 300 dpi
- Supporte les langages d'impression Line Mode, Eltron, Zebra et Datamax



Série MB

- Imprimantes d'étiquettes pour l'industrie légère, l'entrepôt et l'atelier, compacte et robuste, à haut débit d'étiquettes
- Vitesse maximale d'impression : 254 mm/s avec une résolution de 203 dpi
- Fonctionnement dans une vaste plage de température : 0 à 40 °C (32 à 104 °F)



Série ML

- Imprimante industrielle de codes-barres, compacte et robuste, prix d'entrée de gamme avantageux
- Vitesse maximale d'impression : 152 mm/s avec une résolution de 203 dpi
- Idéale pour les espaces exigus, garantit la production d'étiquettes de haute qualité et une maintenance simple



Série Alpha

- Imprimante mobile de reçus à codes-barres avec batterie de 3080 mAh
- Vitesse maximale d'impression : jusqu'à 152 mm/s avec une résolution de 203 dpi (cf. spécification de modèle)
- Résiste aux chutes d'une hauteur de 2,1 m, ou de 2, 5 m en étui de protection



Série DH

- Robuste design desktop à clapet, 90 % des composants de l'imprimante sont recyclables
- Vitesse maximale d'impression : 203 mm/s avec une résolution de 203 dpi
- Convient à différents formats d'étiquettes : épaisses (120 mm), de petite taille (10 mm), longues et étiquettes spéciales de marchés verticaux



ANKER

THE POS COMPANY

Entreprise gérée par ses propriétaires, ANKER, leader du marché ayant son siège principal à Bielefeld et des bureaux à Essen, en Afrique du Sud et en Indonésie, est synonyme de l'alliance d'une longue tradition, de l'innovation et du consulting sur le point de vente.

Inventeur de la cassette à monnaie classique, ANKER met au point et commercialise du matériel de caisse de haute qualité – du tiroir-caisse aux solutions de self-checkout d'avenir, en passant par les pôles et les systèmes de gestion de trésorerie. ANKER propose une vaste gamme de produits de gestion de trésorerie pour la manipulation et la conservation en toute sécurité de l'argent liquide et des justificatifs. Grâce au regroupement dont est issu le groupe ANKER, la chaîne de valeur est intégralement couverte sur le PDV tandis qu'une solution créative et innovante est réalisée pour les clients : des systèmes de caisse Cloud numériques destinés aux petits et moyens détaillés jusqu'aux implémentations full service pour groupes commerciaux en passant par les systèmes tout-en-un et les systèmes de self-checkout. De concert, ANKER étend de manière ciblée ses compétences comme fournisseur de solutions globales indépendant des branches.





Caisse rétro RK10

- Caisse au design rétro, individualisable
- Système de caisse complet en association avec un logiciel
- Panneaux design interchangeable, disponibles en noir ou en blanc



MDX39

- Vaste tiroir-caisse métallique à ouverture frontale et serrure à 3 positions
- 4 compartiments à billets et 9 compartiments à pièces (amovibles), 1 compartiment pour reçus, 1 fente pour chèques
- Dimensions : 390 × 100 × 370 mm (L × H × P)



MDS45

- Construction tout acier robuste à ouverture frontale et serrure à cylindre à 3 positions
- 4 compartiments à billets inclinés et 8 compartiments à pièces (amovibles), 1 compartiment pour reçus, 1 fente pour chèques
- Dimensions : 460 × 130 × 230 mm (L × H × P), faible course de 195 mm seulement



CounterCache Basic & Classic

- Boîtiers de collecte de bons d'achat, de reçus et de billets de banque
- Accès à deux clés, inviolable
- Convient à un montage sous la table de caisse



UCC (Cassette à monnaie universelle)

- Robuste cassette à couvercle (boîtier extérieur tout acier/intérieur plastique amovible)
- Agencement intérieur au choix : 8 compartiments pour la monnaie, 5 compartiments pour billets de banque, 1 compartiment pour reçus
- Dimensions : 460 × 169 × 100 mm (L × P × H)



Recycleur de trésorerie

- Terminal de traitement de billets et de pièces à écran tactile de 7"
- Capacité : 80 dénominations mixtes (recycleur de billets), 500 billets (cassette de collecte)
- Dimensions : 335 × 698 × 524 mm (L × H × P), disponible en noir et en blanc mat



Terminal Self-Checkout

- Caisse libre-service stationnaire individualisable, disponible avec ou sans logiciel de caisse
- Trois variantes : caisse libre-service, montage sur table ou mural, fixation incluse
- Faible encombrement, possibilité de combinaison avec un recycleur de trésorerie



CountEasy/CountEasy TS

- Balances précises pour comptages en moins d'une minute
- Utilisable en mode mobile, batterie offrant jusqu'à 12 heures d'autonomie
- Possibilité optionnelle de connexion à une imprimante de reçus



APPELEZ-NOUS :

 0800 52758324	 800 033330	 +43 1 4852605-20
 0800 297971	 800 033330	 +43 1 4852605-20
 +49 6081 600-200	 80 884964	 +43 1 4852605-20
 0800 8766807	 +46 8 52500999	 +43 1 4852605-20
 0800 52758324	 800 789251	 +43 1 4852605-20
 0800 20999	 +356 2132 0945	 +43 1 4852605-20
 0800 527583	 +49 6081 600-200	 +43 1 4852605-20
 800 52758324	 800 035702476	



Jarltech Europe GmbH

Jarltech-Platz 1 // 61250 Usingen // Allemagne

Téléphone : +49 6081 600-100 // Fax : +49 6081 600-500

europe@jarltech.com // www.jarltech.com

retail.jarltech.com