

HARDWARE PARA

RETAIL



JARLTECH

Solo para revendedores

HARDWARE PARA RETAIL

Una experiencia como cliente única en todo momento

En el comercio minorista, lo más importante para el consumidor es disponer del mejor asesoramiento en el momento y evitar largos tiempos de espera a la hora de pagar los productos deseados para llevarlos a casa (o recibirlos allí): la transición hacia una mayor comodidad en el comercio minorista se está viendo impulsada por innovadores dispositivos de autoservicio y tecnologías de TPV móvil.

Gestión: una visión general integral para tomar decisiones correctas

Los puntos de interacción en los que la experiencia del cliente se puede optimizar y medir son numerosos, desde el acceso a la tienda, hasta el pago y la salida, pasando por examinar lo que se oferta. Los responsables de gestión tienen a su disposición los datos recogidos a través de sistemas de TPV, terminales de mano, tabletas, escáneres y otras tecnologías, que pueden analizar en tiempo real para tomar las decisiones correspondientes.

TPV: tecnologías innovadoras para ofrecer el mejor servicio

Para evitar colas en el punto de venta, los trabajadores utilizan fiables sistemas de TPV que les permiten realizar diversas ta-

reas, así como rápidas impresoras de recibos y escáneres que capturan incluso códigos de barras dañados y de difícil lectura. Asimismo, dado que el punto de venta se está volviendo más móvil, se requieren tecnologías móviles que permitan a los dependientes dar respuesta a las necesidades del consumidor.

Autoservicio: escanear y pagar uno mismo con rapidez

Cada vez son más las tiendas que, adicionalmente al tradicional punto de venta, cuentan con innovadores dispositivos de autoservicio con pantallas táctiles, opciones de pago e impresoras de recibos, que el cliente puede utilizar para seleccionar por sí mismo sus productos, escanear códigos de barras y pagar en el momento.



Productos entrantes/ alientes e inventario: inventario en tiempo real

Tanto en la tienda como en el almacén, los trabajadores cuentan con modernos escáneres, terminales de mano o tabletas para comprobar las existencias en tiempo real cuando se les consulta y para realizar nuevos pedidos o el inventario de productos. Con una impresora de etiquetas, se generan las etiquetas de los productos.

Aceleramos el negocio en el comercio minorista

En Jaritech encontrará, como revendedor, el porfolio de productos de los principales fabricantes del sector. Además, le ofrecemos la excelencia de nuestros servicios de distribución prémium, que le ayudarán a impulsarse hacia delante.



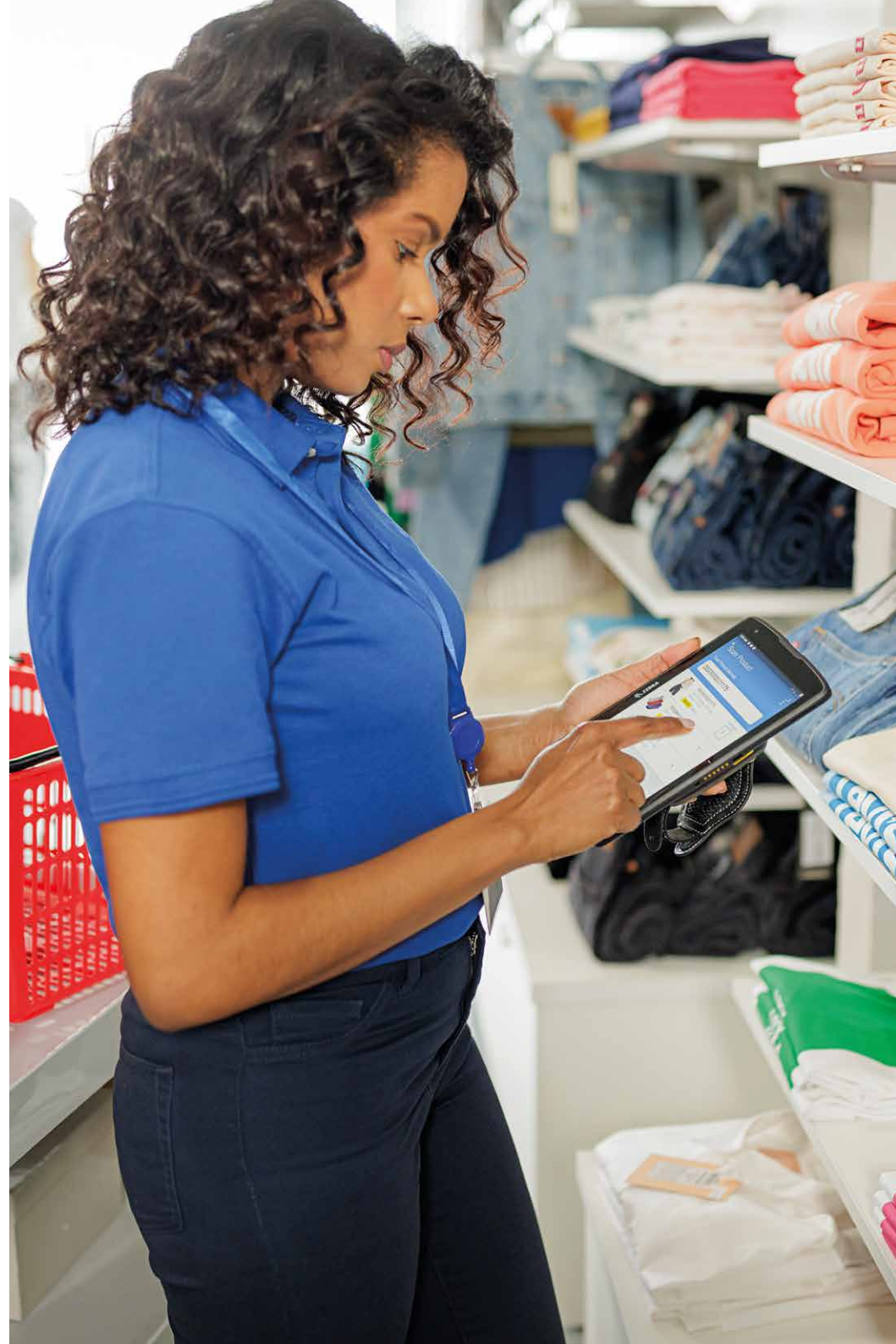


El comercio minorista está cambiando con mayor rapidez que nunca y en más áreas. Y, al mismo tiempo, el objetivo principal sigue siendo satisfacer los deseos del cliente con inmediatez. Con los innovadores productos de Zebra, sus clientes modernizarán con éxito su experiencia de venta al detalle.

Los ámbitos de actividad del comercio minorista son muy diversos. Lo que tienen en común es que la digitalización avanza con paso firme y que en el foco de todas las actividades está ofrecer al cliente una experiencia positiva. En la realización de sus tareas, los empleados de establecimientos fijos y grandes almacenes, así como los dedicados al comercio electrónico, necesitan hardware innovador que les ayude a mejorar sus procesos y su rendimiento. Zebra les ofrece fiables terminales de mano, escáneres de códigos de barras, asistentes de compra personal e impresoras de etiquetas y tarjetas que hacen gala de su potente rendimiento y consiguen que, para los trabajadores de sus clientes minoristas, el proceso de digitalización resulte sencillo.

Los kits de herramientas de software evolutivo de **Zebra DNA** ofrecen al trabajador un magnífico soporte en la realización de una amplia variedad de tareas. Zebra DNA saca lo mejor de los dispositivos móviles, los escáneres y las impresoras de Zebra.

Los dispositivos Zebra de sus clientes minoristas estarán totalmente protegidos gracias a los servicios integrales **OneCare de Zebra**. Los **servicios VisibilityIQ de Zebra** proporcionan una visión general integral del uso de los dispositivos.



¡Descubra otros productos de Zebra en nuestro micrositio!



TC21/TC26

- Terminales de mano Android con pantalla táctil HD de 5"
- Diversas opciones de comunicaciones, como VoWiFi, VoLTE y PTT
- Batería estándar de 3.300 mAh; la batería ampliada de 6.260 mAh dura hasta dos turnos



TC22/TC27

- Terminal de mano Android con pantalla FHD+ de 6" (actualizable hasta Android 16)
- Dos módulos de escaneo disponibles: SE4710 o SE55 con IntelliFocus
- Wi-Fi 6/Wi-Fi 6E; TC27: 5G, 4G LTE



Serie TC5x/TC5x

- Terminal de mano Android, escáner integrado
- Batería PowerPrecision+ con modo de intercambio en caliente; dilatada autonomía
- Bluetooth, NFC y Wi-Fi, opcionalmente con 4G/5G/LTE y GPS



EC50/EC55

- Terminales de mano Android con Wi-Fi o bien WWAN opcional (EC55)
- Combinación Wi-Fi: 2x2 MU-MIMO, WorryFree Wi-Fi y Workforce Connect PTT Express
- Opcionalmente: escáner 2D omnidireccional con motor de escaneo SE4100



ET40/ET45

- Tabletas empresariales con pantalla multitáctil de 8" o 10"
- Escáner empresarial integrado (SE4100, SE4710 o SE55 con IntelliFocus)
- IP65, MIL-STD-810H, apto para uso en interiores y exteriores



ET51/ET56

- Robustas tabletas empresariales para usar en oficinas y servicios de campo
- Disponibles con pantalla multitáctil de 8,4" o 10,1"
- Procesador Intel de cuatro núcleos a 1,6 GHz, 4 GB de RAM, 64 GB eMMC



PS20

- Asistente de compra personal con pantalla WVGA de 4" provista de Corning Gorilla Glass
- Escáner de códigos 1D y 2D (opcionalmente, también Digimarc); batería PowerPrecision+
- Resistente a impactos desde 1,2 m; se puede utilizar incluso estando mojado



CC600/CC6000

- Sistemas de quiosco con función de autoservicio integrada
- Pantalla P-CAP multitáctil de 5" (CC600) o 10,1" (CC6000)
- Escáneres de códigos de barras 1D y 2D integrados (CC600: SE2100 / CC6000: SE4710)





HS3100/HS2100

- Auriculares Bluetooth (HS3100) o con cable (HS2100)
- Voz HD (audio de banda ancha) para asegurar claridad en cuanto a calidad de sonido
- Almohadillas y manga de viento reemplazables para proporcionar mayor comodidad e higiene



RFD40/RFD90

- Robustos sleds UHF RFID para terminales de mano de Zebra
- Velocidad de lectura: hasta 1.300 identificadores RFID por segundo
- Tecnología eConnex, disparador de función triple, batería de 7.000 mAh



CS60

- Compacto escáner de bolsillo con función de carga inductiva
- Robusto diseño de una sola pieza; fácil limpieza
- Versiones con cable e inalámbricas disponibles



LS1203

- Escáner lineal 1D para escanear de forma manual o automática de manera continuada
- Diseño híbrido ergonómico, fabricado en una única placa
- Plug & Play: no requiere instalación de controladores o software especial



LI2208

- Escáner lineal 1D, fabricado en una única placa, largo ciclo de vida
- Realiza 547 escaneos por segundo, también lee a partir de pantallas
- Soporte opcional para su uso automático en modo de presentación



LS2208

- Escáner de mano de alcance estándar con láser integrado de 650 nm
- Captura hasta 100 códigos de barras 1D por segundo
- Con disparador y soporte para escanear con las manos libres (opcional)



LI4278

- Escáner lineal inalámbrico de robusto diseño, fabricado en una única placa
- Potente batería que permite hasta 57.000 escaneos con una carga
- Gran tolerancia al movimiento y de inclinación angular



Serie DS2200

- Versátiles lectores de códigos de barras 1D y 2D
- Capturan en pantallas, tarjetas de fidelidad, códigos promocionales y vales, entre tantos otros
- Más de 90 disposiciones de teclados internacionales preinstaladas





DS4608

- Versátil escáner de códigos de barras 1D y 2D y DPM (DS4608-DPE)
- Microprocesador de 800 MHz y sensor de megapíxeles de alta resolución
- Cambia rápidamente entre los modos de lector de mano y presentación



Serie DS8100

- Generadores de imágenes de alto rendimiento para capturar códigos de barras 1D, 2D y Digimarc
- Capturan páginas A4 al completo gracias a su cámara de alta resolución
- Batería PowerPrecision+ o condensador PowerCap



Serie DS9900

- Generador de imágenes híbrido para escanear con precisión en dos modos
- Escanea códigos de barras 1D, 2D y Digimarc rápidamente, a 610 cm/s
- DS9908R con lector RFID integrado



DS457

- Módulo de escaneo intuitivo para leer códigos de barras 1D y 2D y marcas en las propias piezas (DPM)
- Poderosas propiedades de lectura, también a partir de pantallas y monitores
- Escaneo omnidireccional en modo de presentación



DS7708

- Escáner vertical de alto rendimiento para mostradores y ventanas de tiques
- Reconoce al pasar cualquier código de barras a 2,5 m/s
- Muy duradero, gracias a su mecánica bien dispuesta y sin piezas móviles



Serie DS9300

- Escáner de códigos de barras de presentación para leer códigos 2D, OCR, DOT y Digimarc (opcional)
- Microprocesador de 800 MHz con tecnología PRZM
- Desactivación opcional de identificadores antirrobo EAS



SP72-V/SP72-H

- Escáner de presentación vertical (SP72-v) y horizontal (SP72-H)
- Admite códigos de barras 1D, 2D, Digimarc, en papel y móviles
- Suite de software: Zebra DataCapture DNA para facilitar la gestión y el upselling



ZD220

- Impresora de sobremesa de transferencia térmica o térmica directa
- Velocidad máx. de impresión: 102 mm/s a 203 ppp
- Alta estabilidad gracias a su construcción de doble pared





ZD230

- Impresora de sobremesa con carcasa de doble pared
- Velocidad máx. de impresión: 152 mm/s a 203 ppp
- 128 MB de memoria flash y 128 MB de SDRAM; despegador y cortador opcionales



ZD421

- Impresora de etiquetas de sobremesa de 4", compatible con Windows, Android e iOS
- Velocidad de impresión: 152 mm/s (203 ppp) o 102 mm/s (300 ppp)
- 3 botones de control, 5 indicadores de estado LED, sensor de material móvil, versión de cartucho y accesorios de batería disponibles



ZD621

- Impresora de etiquetas de sobremesa para imprimir con calidad y sostenibilidad
- Disponibilidad de modelos de impresión térmica directa, transferencia térmica, para atención sanitaria, sin papel de soporte y RFID
- Velocidad de impresión: 203 mm/s (203 ppp) o 152 mm/s (300 ppp), accesorios de batería disponibles



ZD510-HC

- Impresora térmica directa de pulseras para eventos; fácil recarga mediante casete de pulseras higiénicas
- 300 ppp de calidad de impresión para transferir información libre de errores



ZT111

- Impresora de etiquetas con 3 teclas de control, 5 indicadores de estado LED, despegador, cortador
- Calidad de impresión: 203 ppp; opcionalmente, 300 ppp
- USB 2.0, serie, Ethernet, BTLE, USB servidor; opcionalmente: 2ª Ethernet, Wi-Fi 5 y Bluetooth



ZT231

- Impresora industrial de etiquetas con pantalla en color de 4,3"
- 3 indicadores de estado LED, despegador, cortador, opcionalmente: RFID
- Calidad de impresión de 203 ppp; opcionalmente: 300 ppp



Serie ZT400

- Avanzadas impresoras etiquetas térmicas directas y de transferencia térmica
- Pantalla táctil LCD de 4,3" a todo color
- Velocidad máx. de impresión de hasta 356 mm/s



Serie ZQ200 Plus

- Impresoras portátiles de recibos y etiquetas con batería de 2.550 mAh
- Velocidad máx. de impresión de hasta 60 mm/s a 203 ppp
- USB-C 2.0 (para cargar), Bluetooth 5.0 (BLE) y etiqueta NFC pasiva





ZQ610 Plus y ZQ620 Plus

- Impresoras portátiles de recibos y etiquetas, ideales para estanterías y devoluciones
- Anchura de medios máx.: 55,4 mm (ZQ610) o 79 mm (ZQ620)
- Pantalla en color para hacer un manejo y análisis eficiente; versiones linerless disponibles



Serie ZC100

- Impresora de tarjetas de alta velocidad de funcionamiento sencillo
- Para imprimir tarjetas a una cara con una increíble nitidez de 300 ppp
- Listas para su uso inmediato, sin necesidad de configuración o reajustes



Serie ZC300

- Impresoras de tarjetas con Plug & Play; también crean tarjetas identificativas
- Imprimen en monocromo y en color a una cara y, opcionalmente, a doble cara
- La bandeja de entrada y salida admite hasta 100 tarjetas (30 mil)



Zebra OneCare

- Planes de mantenimiento de servicio, reparación y soporte directo de Zebra
- Incluye Zebra OneCare Essential, Select, Special Value, TSS y soporte in situ
- Proporciona acceso a VisibilityIQ y LifeGuard para Android

Zebra OneCare™



Serie ZXP 9

- Impresión por retransferencia térmica para crear tarjetas de alta calidad en calidad fotográfica
- Impresión de borde a borde a todo color o en monocromo, a una cara y a doble cara
- Produce hasta 190 tarjetas por hora a todo color



Consumibles

- Etiquetas de numerosos tamaños, colores y formatos, además de pulseras, circuitos integrados y etiquetas RFID, tarjetas y rollos de recibos
- Medios resistentes a la meteorología y el calor
- Ribbons de transferencia térmica con excelentes cualidades de impresión

Zebra VisibilityIQ Foresight

- Plataforma de Zebra basada en la nube para la recogida de datos
- Visión general del estado operativo de todos los dispositivos móviles por ubicación o modelo de dispositivo
- Mejor disponibilidad y tiempo de actividad de los dispositivos

Zebra **VisibilityIQ™** Foresight IoT Zebra **VisibilityIQ™** Foresight Connect

Zebra **VisibilityIQ™** Foresight with Embedded MDM



Workforce Connect

- Combina todas las funciones importantes en un dispositivo empresarial
- Cierra la brecha entre equipos, flujos de trabajo y datos
- Más transparencia gracias a una solución unificada

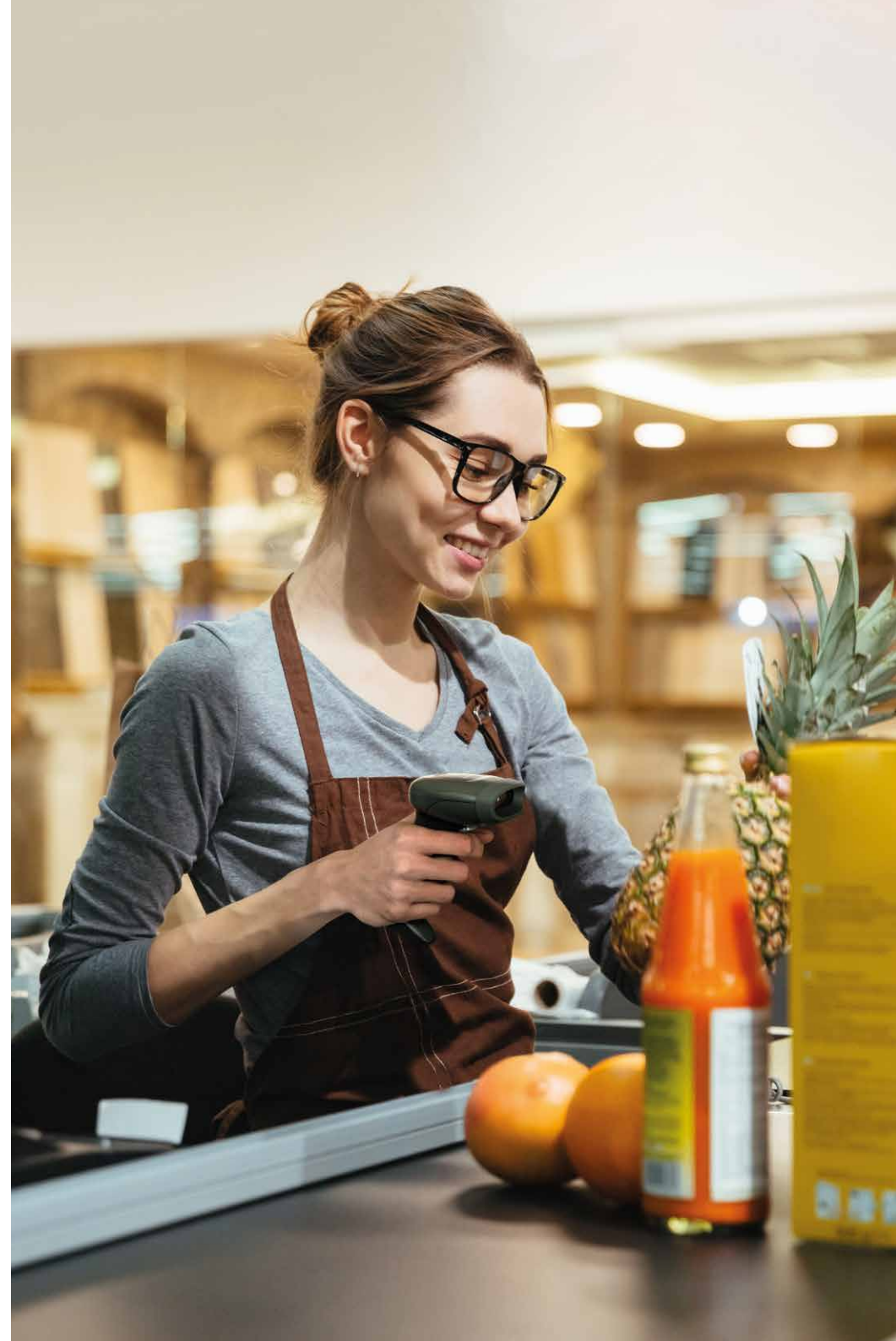


Honeywell

El porfolio de productos de Honeywell es uno de los más amplios del sector de la AIDC y ofrece todo lo que cualquier trabajador del sector minorista puede necesitar en sus tareas diarias. Y ello incluye una gran variedad de innovadores escáneres de códigos de barras, impresoras de etiquetas y flexibles dispositivos móviles.

La misma versatilidad que caracteriza a su selección de productos se extiende a sus posibles aplicaciones. Por todo el mundo encontramos millones de ejemplos de uso del innovador *hardware* y *software* de Honeywell en muy diversas aplicaciones. No es de extrañar: mejoran la productividad de los trabajadores, garantizan un funcionamiento sostenible y reducen el coste total de propiedad.

Con herramientas y utilidades de *software* adecuadas, Honeywell mejora el rendimiento de sus productos y ofrece atractivas ofertas de servicios que brindan auténtico valor añadido. El *hardware* de Honeywell se complementa con *software* y servicios como la **plataforma de hardware y software Mobility Edge de Honeywell** y **Operational Intelligence**.



¡Descubra otros productos de Honeywell en nuestro micrositio!



CT30 XP

- Terminal de mano Android universal (Android 13 garantizado, 14 y 15 sujetos a verificación de viabilidad)
- Pantalla multitáctil *full* HD de 5,5" con modos de guantes, lápiz óptico y lluvia
- Compatible con Operational Intelligence y Smart Pay de Honeywell



CT45/CT45 XP

- Terminal de mano Android universal (Android 13 garantizado, 14 y 15 sujetos a verificación de viabilidad)
- Tecnología de escaneo FlexRange
- *Software* «Buscar mi dispositivo» (CT40 XP) o BLE (CT45 XP) para localizar dispositivos extraviados



ScanPal EDA52

- Terminal de mano de gama empresarial de 5,45" con sistema operativo Android
- Motor de escaneo S0703, cámara frontal de 5 MP, cámara trasera de 13 MP
- Conectividad inalámbrica segura entre los trabajadores de primera y segunda línea



ScanPal EDA5S

- Ergonómico terminal de mano Android de gama empresarial
- Pantalla táctil HD de 5,45", batería de 3.060 mAh con carga rápida 3.0
- NFC, Wi-Fi 5, Bluetooth 5.0 y 4G LTE



ScanPal EDA10A

- Tableta Android ligera para acceder a datos móviles rápidamente
- Procesador Qualcomm Snapdragon de ocho núcleos a 2,2 GHz
- Wi-Fi 6, 2x2 MU-MIMO, Bluetooth 5.1 (BLE), USB-C 3.0 y NFC



CW45

- Ordenador Android corporal con brillante pantalla *full* HD
- Mobility Edge, compatibilidad con sistema operativo Android 12 y hasta 15
- Para seleccionar artículos, reponer, almacenar y *Click & Collect*



IH45

- Lector UHF RFID (alcance de lectura estándar de hasta 6 m.)
- Compatible con: CT30 XP, CT40/XP, CT45/XP, CT60/XP, EDA51/K, EDA52, EDA56
- Compatibilidad con EPC Gen2 Rain para mejorar el rendimiento de lectura



IH25

- Potente módulo lector UHF RFID
- Se puede combinar con dispositivos móviles de Honeywell
- Batería de iones de litio de 4.000 mAh extraíble





Genesis XP 7680g

- Compacto escáner de presentación para TPV con tecnología de escaneo XP
- Escáner de códigos de 1 megapíxel, rápido procesador Snapdragon 801 de cuatro núcleos
- Anillo LED de 360° en tres colores



Orbit HF680

- Escáner de área 2D para realizar un uso exigente en el punto de venta
- Ideal para la lectura de teléfonos móviles
- Función Plug & Play mediante USB



Serie Voyager

- Ergonómicos escáneres de mano y de presentación para uso en el punto de venta
- Lee incluso códigos de barras mal impresos y dañados
- Modelos: 1200g, 1202g, 1202g-bf, 1250g, 1350g, 1400g, 1470g, 1472g



Voyager 1602g

- Potente escáner de bolsillo para leer códigos de barras 1D y 2D
- Ideal para usos móviles, junto con tableta, teléfono inteligente y otros
- Alcance de hasta 10 m, gracias a Bluetooth



Voyager 1350g

- Generador de imágenes de formato compacto y fácil manejo
- Captura todos los tipos de códigos de barras 1D y 2D habituales, así como códigos DataMatrix y DOT
- Compatible con EZ Config de Honeywell, controladores OPOS/JPO, POSNET4, SMU y complementos



Serie Xenon XP

- Escáneres de TPV con cable e inalámbricos, con opción de batería y sin batería
- Convincentes por su gran rendimiento, prácticamente, en cualquier sector
- Modelos: 1950g, 1952g, 1952b-b



HF520

- Lector de códigos de barras fijo con gran angular para el punto de venta
- Captura códigos de barras 1D y 2D a partir de etiquetas y pantallas (LCD y OLED)
- Tolerancia al movimiento de 3,9 m/s



PC45

- Impresora de etiquetas de escritorio (transferencia térmica / térmica directa)
- Wi-Fi 6, Bluetooth 5.2, USB 2.0 de alta velocidad, USB host 2.0 y, opcionalmente, RS-232
- Utiliza Honeywell Operational Intelligence y Printer Edge





RP4

- Fiable impresora de etiquetas de 4" para entornos adversos
- Velocidad máx. de impresión: 127 mm/s
- Batería intercambiable en caliente: funciona sin batería hasta 120 segundos



PD45

- Impresora industrial de etiquetas para crear etiquetas de 5 mm de altura mínima.
- Utiliza la tecnología de posicionamiento de doble sensor patentada por Honeywell
- Velocidad máx. de impresión: 200 mm/s a 203 ppp



RP2

- Robusta impresora portátil de 2" para crear recibos, vales y etiquetas
- Velocidad máx. de impresión: 102 mm/s
- Batería intercambiable en caliente: funciona sin batería hasta 120 segundos



MPD31D

- Impresora portátil con tecnología inalámbrica y pantalla OLED unicolor
- Crea recibos y etiquetas con códigos 1D, 2D y QR
- Velocidad máx. de impresión: 90 mm/s



Mobility Edge

Honeywell Mobility Edge es una plataforma unificada de *hardware* y *software* que da servicio a numerosos dispositivos móviles de Honeywell. Dando soporte a múltiples generaciones de actualizaciones de Android con parches de seguridad más allá del soporte habitual de Google, ofrece el ciclo de vida más largo del sector. Así pues, permite desarrollar e implementar proyectos a largo plazo con gran eficiencia técnica y económica.



SOTI Connect

- Sistema de gestión de impresoras IDC para PC42/43, PD43/45, PM43/45 y PX4/6/940
- Permite acceso remoto y creación de reglas de automatización
- Funciones de soporte remoto, que reducen el tiempo de inactividad de los dispositivos



Operational Intelligence

- Plataforma basada en la nube para la gestión de dispositivos
- Tres versiones: Standard, Professional y Enterprise
- Permite identificar posibles errores antes de que se produzcan y realizar reparaciones remotas, lo que se traduce en una reducción del CTP de los dispositivos



Smart Talk

- Comunicaciones unificadas para el trabajador móvil
- Comunicaciones inteligentes para cualquier dispositivo, con cualquier sistema operativo y en cualquier lugar
- Fácil de implementar y mantener, manejo intuitivo



Datalogic es una empresa líder a escala mundial en captura automática de datos y automatización de procesos, considerada como pionera del escáner. Ofrece un amplio porfolio de lectores de códigos de barras y terminales de mano de excepcional diseño. Su *hardware*, de alta calidad y robustez, satisface las exigencias de flexibilidad y rendimiento más elevadas

Datalogic, fundada por Romano Volta en 1972, se inició en la producción de sensores ópticos para automatización. A finales de los años 70, Datalogic fue una de las primeras compañías en lanzarse a desarrollar lectores de códigos de barras y se convirtió en una de las empresas líderes del mercado europeo en este terreno. Desde entonces, Datalogic goza de reconocimiento por su excelente calidad de fabricación y diseño de producto, en especial, en la industria, la logística y el comercio minorista.

Con su inigualable porfolio de productos, que ofrece dispositivos inteligentes e interconectados para la realización de tareas de protección, identificación, reconocimiento, verificación y marcado, Datalogic mejora la eficiencia y la calidad de los procesos. Por ello, no es de extrañar que, en cuanto a aplicaciones, el amplio porfolio de Datalogic satisfaga las necesidades de toda la cadena de suministro. Ofrece todo lo que el minorista necesita para hacer frente a sus retos diarios, desde lectores táctiles y generadores de imágenes de alto rendimiento hasta robustos terminales de mano portátiles.



¡Descubra otros
productos de Datalogic
en nuestro micrositio!



Magellan 9900i

- Escáner integrado para cajas asistidas y de autoservicio
- Incorpora QuadVision y un bonete alto de 6,8 cm (cumple la normativa ADA)
- Tres longitudes de plato, múltiples montajes de soporte de caja, lector de arriba a abajo (TDR)



Joya Touch

- Terminal de mano multiuso (versión con o sin empuñadura de pistola)
- Función de carga rápida: cargar durante 15 minutos, utilizar durante 80 minutos
- Soporta Beacon para permitir la localización en el establecimiento en tiempo real



Serie Gryphon 4500

- Robusto escáner de códigos de barras 1D, 2D y, opcionalmente, también Digimarc
- Sensor de megapíxeles de alta resolución, sensor de movimiento con tecnología Motionix de Datalogic
- Modelos: GD4500, GM4500 (radio), GBT4500 (Bluetooth)



Serie QuickScan 2500

- Escáneres de mano 2D omnidireccionales
- Tecnología de movimiento Motionix y «Green Spot»
- Modelos: QD2500, QW2500, QM2500 (inalámbrico) y QBT2500 (Bluetooth)



Magellan 1500i

- Escáner de presentación de alto rendimiento para leer códigos de barras 1D, 2D y, opcionalmente, Digimarc
- Tamaño de apenas 6 x 7,5 x 10,6 cm (elevador fijo)
- Datalogic «Green Spot», tecnología Motionix, LED de estado



Magellan 34XX

- Escáneres de códigos de barras de alto rendimiento
- Tecnologías de barrido de alta velocidad y escaneo de presentación
- Modelos: Magellan 3410VSi, Magellan 3410VSi OEM (escáner OEM) y Magellan 3450VSi



Magellan 35XX

- Compactos y robustos escáneres de mostrador para el punto de venta
- Máx. altura de lectura: hasta 10,2 cm
- Confirmación de escaneo correcto mediante LED y altavoz incorporado



Magellan 9600i

- Escáner integrado para cajas asistidas y de autoservicio
- Equipado con QuadVision: procesador multinúcleo IMX8, 4 cámaras y Linux
- Tres longitudes de plato, distintas opciones de montaje de soporte de caja registradora







Memor 11

- Terminal de mano Android (actualizaciones hasta Android 14+)
- Lector de imágenes 2D ultradelgado para escanear en entornos oscuros
- Batería SafeSwap con función de carga sin contacto



Memor K

- Versátil terminal de mano Android
- Incorpora escáner 2D, batería de 3.800 mAh y procesador de ocho núcleos a 2 GHz
- Pantalla táctil WVGA de 4" y teclado de goma retroiluminado



Gryphon 4200 Series

- Linear imager with »Green Spot« and 3GL (3 Green Lights)
- Reads 1D barcodes in nearly any condition, printed and digital
- Models: GD4200, GM4200 (wireless) and GBT4200 (Bluetooth)



Skorpio X5

- Terminal de mano Android con pantalla WVGA de 4,3"
- Diversas opciones de personalización, p. ej., 3 disposiciones de teclado
- Batería intercambiable en caliente de 3.500 mAh; batería opcional ampliada de 6.200 mAh



Datalogic Shield

Datalogic también se conoce por el *software* Datalogic Shield. Este protege los terminales de mano Android de las empresas realizando actualizaciones de seguridad periódicas. También les ofrece soporte durante su ciclo de vida y dos años de asistencia adicional tras el fin de vida (EOL). Ello incluye actualizaciones de *firmware* periódicas, actualizaciones de seguridad trimestrales y actualizaciones completas de la versión de Android y el sistema operativo, así como la corrección de errores.



EASEOFCARE

Datalogic también ofrece una amplia oferta de servicios postventa para sus innovadores dispositivos de *hardware*: El servicio EASEOFCARE (EoC) amplía el ciclo de vida de los dispositivos y mejora la productividad de la empresa. Para garantizar que sus clientes recibirán el soporte adecuado a sus necesidades, la oferta de servicios se divide en tres áreas de soporte.



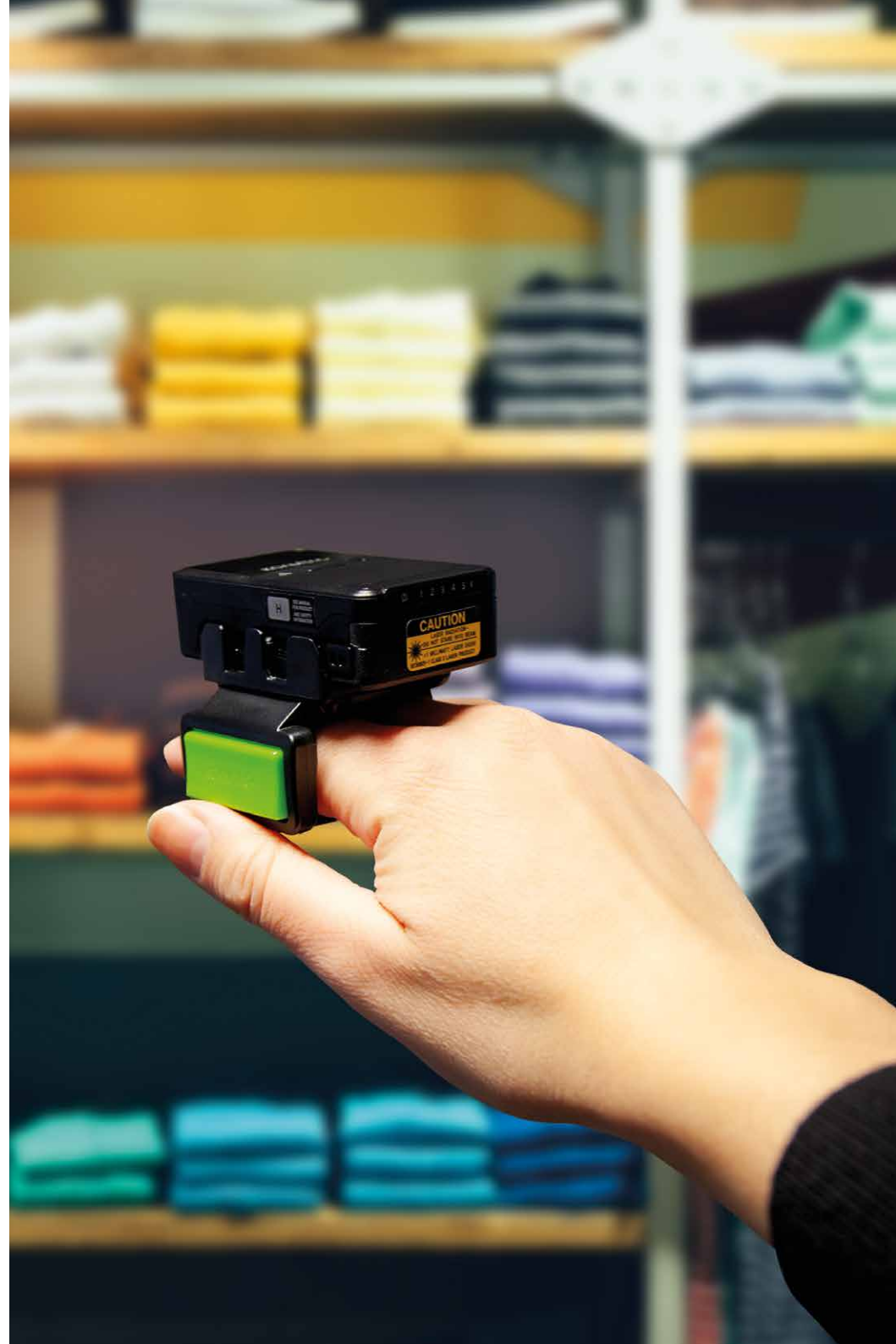


KOAMTAC se conoce en todo el mundo por sus compactos, duraderos y fiables escáneres de códigos de barras Bluetooth y sus accesorios de movilidad, que se utilizan en numerosos ámbitos de trabajo, como el comercio minorista, la gestión de inventario y los servicios de campo. Su portfolio de productos también incluye lectores RFID de corto y largo alcance con función de carga integrada para tabletas y teléfonos inteligentes.

Desde su nacimiento en 2002, esta compañía ha seguido la visión de su fundador, el Dr. Hanjin Lee, ingeniero e inventor. Quería revolucionar el mercado de los códigos de barras, la RFID y los pagos y diferenciar sus productos de la competencia por su calidad y versatilidad. A este fin, hizo que sus productos fueran universalmente compatibles con todas las plataformas tecnológicas, desde Android hasta iOS, macOS y Windows. En una etapa muy temprana, se percató también de las oportunidades de crecimiento en teléfonos inteligentes y tabletas: KOAMTAC se convirtió así en la primera compañía que crearía escáneres de códigos de barras Bluetooth compatibles con productos basados en iOS de Apple.

La misión corporativa de KOAMTAC es simple: producir escáneres de códigos de barras Bluetooth fáciles de usar y a precios competitivos para ayudar a las empresas a mejorar su productividad y ahorrar tiempo y dinero de forma efectiva.

En el cumplimiento de su misión, KOAMTAC da servicio en todo el mundo desde su sede central de Princeton, Nueva Jersey (EE.UU.) y su planta de fabricación de Seúl (Corea del Sur). La compañía también cuenta con un centro de soluciones en Milán (Italia), una delegación comercial próxima a Oldenburg (Alemania) desde la que se da servicio a la región de DACH y una delegación comercial en Tokio (Japón).





KDC180

- Escáner de códigos de barras Bluetooth, compatible con accesorios corporales: disparador de anillo y guante de seguridad
- Variantes: carga inalámbrica, teclado, lector UHF de 0,5 W, opciones de motores de escaneo de alcance medio y extendido
- Incluye batería recargable extraíble de 1.010 mAh



Cunas de carga KDC180

- Opciones de configuración: 2 o 10 ranuras
- Compatibles con todos los modelos KDC180
- Adicionalmente, 2 ranuras (modelo de 2 ranuras) o 10 ranuras (modelo de 10 ranuras) para baterías de recambio



Guante de seguridad KDC180

- Guante sin dedos para capturar datos con las manos libres
- Fabricado con una fibra ligera y duradera, resistente a cortes
- Disponible para usuarios diestros y zurdos



Batería de ampliación accesoria y adaptador para SmartSled SKX6Pro

- Batería de ampliación accesoria de 2.000 mAh para SmartSled SKX6Pro
- Indicador LED y correa para muñeca en parte posterior
- Certificación IP65, resistente a impactos por caída desde 1,5 m



SKX6Pro SmartSled

- SmartSled para Samsung Galaxy XCover6 Pro con escáner de códigos de barras 2D integrado con 3 opciones de alcance
- Disponibilidad de múltiples accesorios, incluidos un lector UHF de 1W y empuñadura de pistola
- Clasificación IP67: resistente al polvo y al agua



Empuñadura de pistola para SmartSled SKX6Pro

- Diseño liviano y ergonómico
- Indicador de estado LED; batería opcional de polímero de litio de 6.000 mAh
- Cuenta con protección frente al polvo y humedad según el grado IP64



Cunas de carga para empuñadura de pistola SKX6Pro

- Cargan simultáneamente el XCover6 Pro y la batería de la empuñadura de pistola
- Disponen de ranura de carga para batería de 6.000 mAh
- Configuración de 1 o 5 ranuras



Cunas de carga SKX6Pro

- Configuraciones predeterminadas de 1 ranura, 2 ranuras, 5 ranuras y 10 ranuras
- Utilizan un sistema espaciador para personalizar las ranuras de carga en situaciones especiales
- Cargan el SmartSled SKX6Pro con o sin funda de goma protectora



METAPACE

La marca Metapace es sinónima de *hardware* y periféricos profesionales para el punto de venta. Los productos de este fabricante se caracterizan por brindar un rendimiento superior, modernas prestaciones y una puesta en marcha inmediata.

Se trate de impresoras profesionales para el punto de venta o lectores de códigos de barras de elegante diseño, Metapace solo pone en el mercado *hardware* que haya demostrado su alta calidad y adecuación para largos años de uso exitoso. Por supuesto, no solo sus dispositivos de *hardware* llegan preparados para hacer de ellos un uso inmediato, también los accesorios correspondientes. Estos permiten ampliar las funciones en el puesto de trabajo más reducido y brindan un alto grado de ergonomía.

El *hardware* de Metapace siempre sale ganando en las comparaciones directas cuando, adicionalmente a la fiabilidad de las funciones, una gran durabilidad y un alto rendimiento, también tienen un gran peso el alcance del suministro y la seguridad, como sucede en el sector minorista. Allí, la sofisticación del diseño y la facilidad de instalación dan frutos prácticamente en todas las áreas. Por todo ello, al hablar de *hardware* profesional para el TPV, Metapace entra en juego.



¡Descubra otros
productos de
Metapace en nuestro
micrositio!



T-3

- Impresora de recibos térmica directa, lista para imprimir conforme sale de la caja
- Velocidad máx. de impresión: 250 mm/s
- Conexión sencilla mediante puerto USB integrado



T-40

- Compacta impresora de recibos con triple interfaz
- Diferentes escalas de grises, resolución de 203 ppp
- Salida frontal o superior, según se requiera



MP-28/MP-78

- Lector de imágenes 1D y 2D con Bluetooth (MP-78)
- También captura códigos digitales a partir de cupones o tarjetas de cliente, códigos promocionales, QR y DataMatrix
- Permite gestión remota sencilla



S-52

- Lector de imágenes 2D de atractivo precio
- Lee todos los códigos de barras 1D y 2D habituales.
- Diseño ergonómico y fácil de usar



K-1

- Cajón de efectivo profesional, robusto y probado
- 8 compartimentos para monedas, 6 para billetes y 1 para cheques
- Carcasa de acero impermeable, acabado en acero inoxidable o lacado industrial en blanco o negro



K-3

- Robusto cajón con tapa abatible y de tamaño muy reducido (apenas 46 × 10 × 17 cm)
- 8 compartimentos para monedas, 6 para billetes y 1 para cheques
- Elegante carcasa de acero inoxidable en negro, con tapa de acero inoxidable



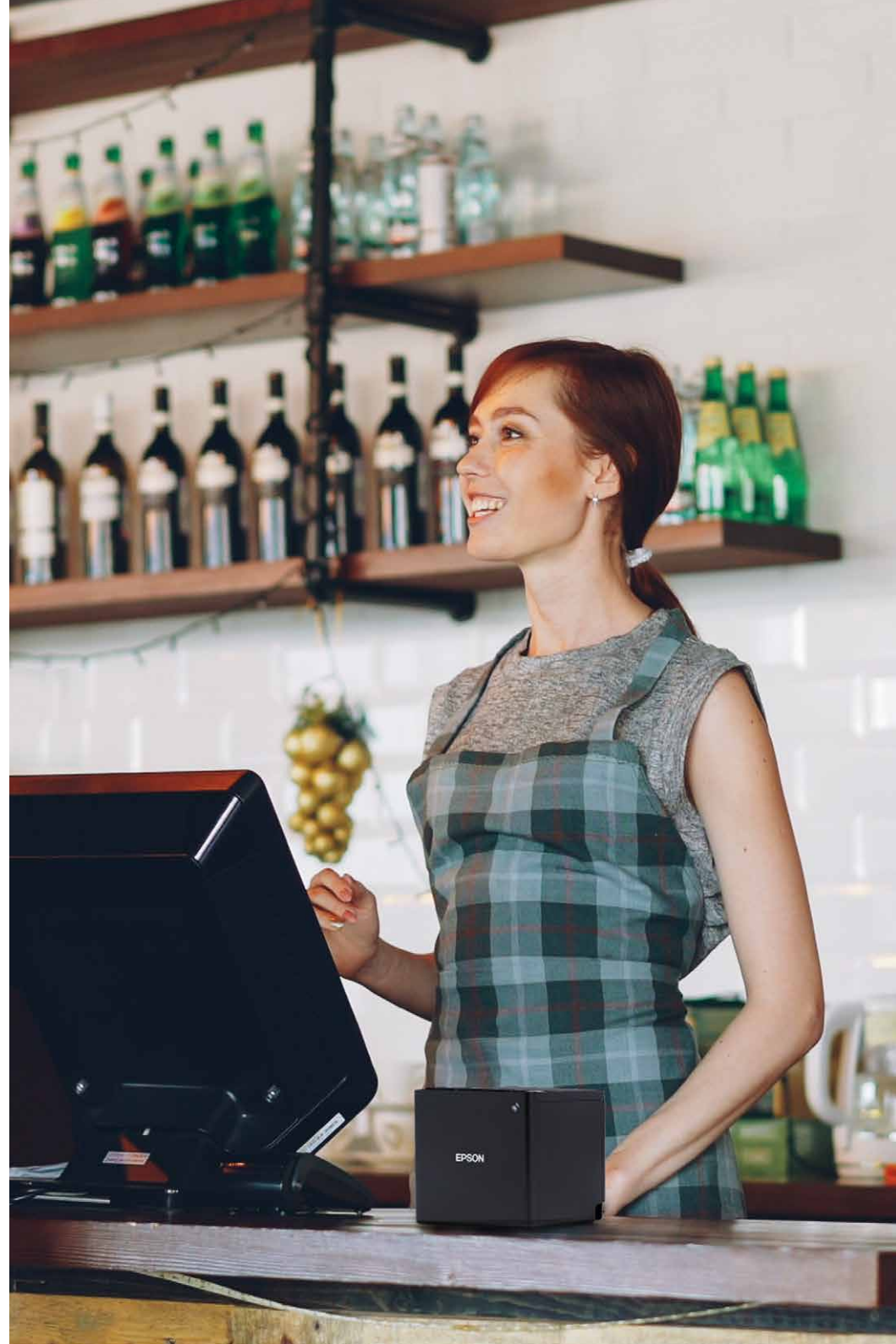
Epson es el fabricante líder mundial en impresoras de TPV de alta calidad. Con su amplia gama de impresoras de etiquetas para TPV y sus diversos productos fiscales, cubre muy diversas áreas con necesidades diarias de impresión.

El portafolio de impresoras de Epson abarca desde compactas impresoras portátiles e impresoras para TPV móvil o TPV basado en PC, hasta impresoras especializadas de alto rendimiento y modelos para imprimir recibos, vales, etiquetas de producto o estanterías, etc. en un color o múltiples colores. No sorprende que, prácticamente en todos los ámbitos del comercio minorista, encontremos al menos una impresora Epson. El líder del mercado del TPV no solo hace gala de la reconocida durabilidad y fiabilidad de sus impresoras de recibos térmicas, también de innovadoras funciones de ahorro de papel e impresión de alto contraste en blanco y negro o escala de grises. Así pues, no es de extrañar que Epson tenga una cuota de mercado de cerca del 42% de las impresoras térmicas de Europa (fuente: IDC, abril de 2022).

Las elegantes y compactas soluciones de TPV móvil de Epson imprimen sin controladores desde aplicaciones web y abarcan incluso soluciones de impresión «todo en uno» para el TPV con soporte de tableta integrado. Son compatibles con numerosos portátiles convertibles y teléfonos móviles actuales y ofrecen amplias opciones de conectividad con las distintas infraestructuras de TI. Ganan puntos gracias a nuevas e innovadoras prestaciones como «Anclaje de red», que permite establecer la conexión de red de la impresora a través del cable de carga y sincronización de la tableta; y la función «Sincronizar y cargar tableta», que permite la impresión y la alimentación de un portátil convertible o dispositivo Apple conectado por medio de un único cable.

Número uno en impresoras de TPV

Epson es número uno en Europa en impresoras de recibos. Fuente: IDC, Valoración del mercado de impresoras de TPV en Europa occidental en 2022, envíos de 2022, publicada en mayo de 2023.



¡Descubra otros
productos de Epson
en nuestro micrositio!



TM-T88VII

- Impresora de recibos de 80 mm de alta velocidad: 500 mm/s de velocidad máx. a 180 ppp
- Ciclo de vida de 200 km de longitud de impresión y 3 millones de cortes
- Bajo consumo de energía, funciones de ahorro de papel, admite papel sin fenoles



TM-m50

- 350 mm/s impresora de recibos para TPV
- Salida de recibos por la parte superior o frontal; montaje en pared opcional
- Ciclo de vida de 20 millones de líneas, 200 km de longitud de impresión y 2,2 millones de cortes



TM-P80II AC

- Robusta impresora de recibos térmica y portátil; admite medios de 3" (80 mm)
- Cortador automático, función de carga Qi inalámbrica, descurvado
- Protección de grado IP54 frente a polvo y agua



TM-P80II

- Impresora de recibos térmica y portátil; admite medios de 3"; 203 ppp
- USB-C, Bluetooth 5.0 (Classic y BLE), Wi-Fi 5 y Wi-Fi Direct
- Borde de rasgado manual



TM-P20II

- Robusta impresora térmica y portátil de recibos de 2" (58 mm); diseño compacto
- USB-C, Bluetooth 5.0 (clásico y BLE), Wi-Fi 5, Wi-Fi Direct
- Posibilidad de conexión directa con hasta 8 dispositivos



TM-L100

- Impresora de etiquetas para crear etiquetas adhesivas semipermanentes y sin papel de soporte
- Superficie fácil de limpiar con laminado de silicona
- Sensor de recogida, para continuar automáticamente la impresión tras retirar el papel



ColorWorks C4000

- Impresora de etiquetas en color bajo demanda para crear etiquetas de productos y estanterías
- Control desde Windows, iOS y Android mediante SDK nativo
- LCD de 2,7", cortador automático, adaptador Wi-Fi opcional



TM-m30II

- Impresora de recibos para TPV móvil con numerosas opciones de conexión
- Impresión directa móvil, sin instalación o actualización de controladores
- Cortador de papel automático, modo de impresión de ahorro de papel







TM-m30III

- Impresora de recibos para TPV móvil; diseño sencillo, cortes totales y parciales
- Alimentación y datos por USB-C, opcionalmente: Bluetooth y WLAN
- Función de descurvado; revestimiento antibacteriano en carcasa; a prueba de salpicaduras de acuerdo con IP2x



TM-m30II-S

- Impresora para TPV móvil «todo en uno» con soporte de tableta
- Gestiona dispositivos periféricos, como escáneres de códigos de barras, teclados y básculas
- Posibilidad de agregar una segunda pantalla orientada al cliente



TM-m30II-SL

- Impresora «todo en uno» para el punto de venta con soporte para tableta (galardonada con el «iF DESIGN AWARD»)
- Control de dispositivos periféricos como escáneres, teclados y básculas
- «Sincronizar y cargar tableta»: suministro de alimentación/datos de la tableta mediante un cable; instalación opcional en posición horizontal, vertical o colgante



Respeto por el medio ambiente

Además de la rentabilidad, para Epson también es muy importante el respeto por el medio ambiente. La compañía desarrolla innovadores y fiables productos de bajo consumo, y es el primer fabricante japonés en emplear un 100% de electricidad proveniente de fuentes renovables en sus instalaciones de todo el mundo!



TM-T20III

- Asequible impresora de recibos de gama básica, montaje en pared opcional
- Velocidad de impresión máx.: hasta 250 mm/s
- Interfaces: USB + interfaz adicional (serie, paralelo o USB alimentado)



TM-T70II

- Compacta impresora de recibos de manejo frontal para montarla bajo el mostrador
- Velocidad máx. de impresión: 250 mm/s
- Interfaces: USB + interfaz adicional (serie, paralelo o USB alimentado)



TM-m10

- Compacta impresora ePOS para crear recibos de 58 mm de anchura
- Conmutación sencilla de salida superior a frontal
- «Toque para imprimir» mediante NFC para conectar con tabletas o teléfonos inteligentes







BIXOLON®

BIXOLON es un fabricante internacional de impresoras portátiles de etiquetas y recibos para el punto de venta orientadas al futuro y un líder del mercado de impresoras especializadas a escala mundial. Esta compañía desarrolla y produce internamente su gama de productos al completo, con vistas a ofrecer en todo momento un estándar sobresaliente.

BIXOLON tiene su sede central y sus instalaciones productivas en Corea del Sur. Adicionalmente, la compañía también cuenta con oficinas en Asia, Europa, Oriente Medio, México y EE.UU. y una amplia red internacional formada por mayoristas y distribuidores.

Todos sus productos representan sus altos estándares de fabricación y fiabilidad. Para desarrollar tecnologías de impresión innovadoras y disruptivas, BIXOLON invierte en equipos de I+D propios y altamente cualificados. Cada día, trabajan para desarrollar soluciones vanguardistas de *hardware* y *software* que se adapten a todo tipo de presupuestos y, prácticamente, a cualquier sector, incluido el comercio minorista.





Serie SRP-Q300

- Impresoras térmicas directas multifuncionales de recibos y resguardos de 3"
- Opciones flexibles de configuración para mPOS; robusto soporte de tableta fabricado en acero
- Modelos: SRP-Q300, SRP-Q300B, SRP-Q300H y SRP-QE300



Serie SRP-380

- Impresora de TPV de 3", disponible en tres modelos
- Velocidad máx. de impresión: 350 mm/s (SRP-380 y SRP-382)
- Cortador automático, modo de ahorro de papel y funciones de reducción de papel.



SRP-350plusV

- Impresora para TPV térmica directa; velocidad máx.: 400 mm/s
- Guía antiataascos integrada y modo de ahorro de papel
- Admite Visibility Intelligence, para brindar una óptima calidad de impresión en papel Blue4est



SPP-R200IIIplus

- Impresora portátil de etiquetas y recibos de 2"; hasta 100 mm/s
- Conectividad: NFC y Bluetooth o WLAN
- Opcional: impresión de etiquetas sin papel protector, lector de tarjetas de banda magnética



SPP-R310

- Impresora 3 en 1 de recibos, etiquetas y resguardos
- Alternancia sencilla mediante conmutación automática y botón de alimentación
- Velocidad máx. de impresión: 100 mm/s (impresión de recibos) o 80 mm/s (sin material de soporte)



XM7-20

- Impresora portátil de etiquetas de 2" de categoría premium
- También crea etiquetas sin papel de soporte
- Pantalla IPS en color de 240 x 320 píxeles



Serie XD5-40

- Impresoras de etiquetas de sobremesa, de impresión térmica directa o de transferencia térmica
- Compacto diseño de estuche, teclas de menú intuitivo, LCD opcional
- Modelos disponibles: XD5-40d, XD5-43d, XD5-40t y XD5-43t



SRP-330III

- Impresora de recibos de 3" térmica; velocidad máx.: 250 mm/s
- Partición de medios opcional para conmutar automáticamente
- A elegir: USB, Ethernet y serie o USB y paralelo, serie o doble serie



CITIZEN

Citizen produce un exhaustivo portfolio de soluciones de impresión y diseña sus máquinas para satisfacer necesidades específicas en cada tipo de aplicación. Manteniéndose a la vanguardia en diseño de impresoras, Citizen proporciona «las mejores de su categoría», insuperables en cuanto a fiabilidad, coste total de propiedad y diseño innovador.

Citizen entiende la complejidad del comercio minorista y ha diseñado su gama de soluciones de impresión para satisfacer tanto las necesidades del área comercial como de almacenamiento. Con el objetivo de diseño específico de proporcionar al minorista versátiles soluciones de impresión de máxima funcionalidad, Citizen ha confeccionado un portfolio que incluye prestaciones esenciales para minoristas como la compatibilidad con dispositivos IOS y Android, tecnología de protección antimicrobiana, carcasas resistentes a desinfectantes, diseños compactos y pantallas LCD integradas.



Para obtener más información sobre las impresoras Citizen resistentes a los desinfectantes y la carcasa auto-protégida, póngase en contacto con su representante de ventas.



Infórmese sobre las impresoras de Citizen en nuestro micrositio:



CT-E301/CT-E601

- Compactas impresoras de recibos de 3" de impresión térmica directa
- Carcasa autoprotectora resistente a desinfectantes; certificación ISO 22196 (marca SIAA)
- Velocidad: hasta 250 mm/s

Direct Thermal 350 mm/s 80 mm 83 mm Wi-Fi Bluetooth RFID



CT-S601II/CT-S651II

- Compactas impresoras térmicas para TPV de funcional diseño
- Impresión rápida de recibos y vales a una velocidad de hasta 220 mm/s
- Cortador y fuente de alimentación integrados, estándar

Direct Thermal 220 mm/s 82.5 mm 83 mm Wi-Fi Bluetooth RFID



CT-S801II/CT-S851II

- Impresoras de recibos de impresión térmica directa, con LCD incorporada
- Rápida impresión de recibos: hasta 300 mm/s
- Procesan anchuras y grosores de papel variables

Direct Thermal 300 mm/s 82.5 mm 83 mm Wi-Fi Bluetooth RFID



CT-S4500

- Impresora de recibos y etiquetas en un mismo dispositivo (híbrida)
- Comprime páginas A4 al completo en un documento de 4"
- Velocidad máx. de impresión: 200 mm/s a 203 ppp

Direct Thermal 200 mm/s 112 mm 102 mm Wi-Fi Bluetooth RFID



CL-H300SV

- Impresora de etiquetas de 4" de sobremesa con certificación Energy Star
- Carcasa autoprotectora resistente a desinfectantes (certificación ISO 22196)
- Ideal para crear etiquetas de pesaje, etiquetas de precio de producto o precio rebajado y etiquetas de compra en línea y recogida en tienda.

Direct Thermal 200 mm/s 118 mm 125 mm Wi-Fi Bluetooth RFID



CL-E651L

- Impresora térmica de etiquetas de 3" y para TPV en un único dispositivo
- Velocidad máx.: 200 mm/s (etiquetas) o 300 mm/s (recibos)
- Cortador de guillotina, sensores de marca negra y fin de papel en medios

Direct Thermal 300 mm/s 80 mm 83 mm Wi-Fi Bluetooth RFID



CL-S521II

- Impresora de etiquetas de sobremesa con Cross Emulation
- Procesa diversos tipos de medios
- Anchura de etiqueta máx.: 118 mm a una velocidad de hasta 150 mm/s

Direct Thermal 150 mm/s 118 mm 125 mm Wi-Fi Bluetooth RFID



CL-S631II

- Impresora de etiquetas de sobremesa fácil de usar y con carcasa robusta
- Ideal para imprimir etiquetas pequeñas y detalladas y etiquetas para estantes
- Anchura de etiqueta máx.: 118 mm, hasta 300 ppp

Thermal Transfer 100 mm/s 118 mm 125 mm Wi-Fi Bluetooth RFID

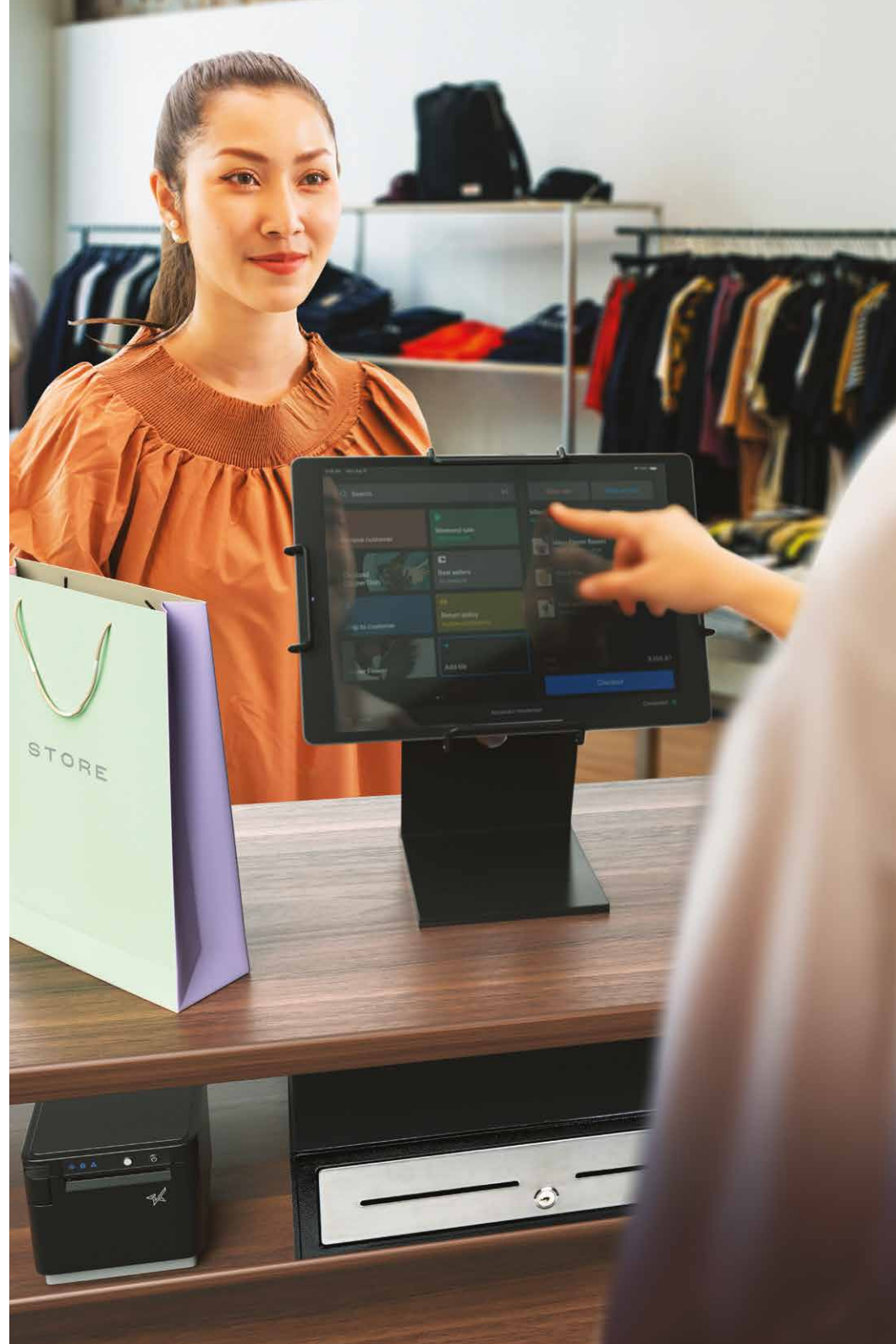




Star Micronics, fabricante internacional desde hace más de 70 años, apoya al comercio minorista proporcionando soluciones para tiendas eficientes y fiables. Star, que se mantiene a la vanguardia en innovación de producto y se ha forjado su reputación de calidad y fiabilidad, ofrece un innovador portfolio de productos de impresión, gestión de efectivo segura y soluciones de interacción con el cliente.

En colaboración con minoristas de todo el mundo, Star ha desarrollado un innovador abanico de fiables impresoras para el punto de venta, cajones de efectivo y pantallas de cliente que permiten a minoristas de todo tamaño aprovechar las últimas tecnologías de TPV para realizar transacciones de forma rápida y eficiente en el punto de venta.

La innovadora gama de productos de Star, que abarca desde rápidas impresoras térmicas de recibos compatibles con sistemas de TPV basados en tableta web y PC e impresoras portátiles de fácil manejo hasta soluciones de quiosco y autoservicio, ofrece resultados fiables y de alta calidad con costes operativos mínimos.





mC-Print2

- Impresora de recibos de 58 mm ultracompacta con salida frontal
- USB, LAN, iOS USB con SteadyLAN, Bluetooth, LAN inalámbrica opcional, Star CloudPRNT
- Función de descurvado para generar recibos planos



mC-Print3

- Impresora de recibos de 80 mm de carga frontal
- USB, LAN, Bluetooth, conectividad directa con tabletas a través de USB, HUB; WLAN opcional
- Star CloudPRNT para imprimir recibos y pedidos en línea



mPOP

- Compacta combinación de impresora de recibos y cajón de efectivo
- Ampliación sencilla a un sistema de caja con tableta, escáner de códigos de barras, etc.
- Conectividad Bluetooth o conectividad USB-C directa con tabletas y teléfonos inteligentes



TSP100IV

- Compacta impresora térmica de recibos de 80 mm con fuente de alimentación interna incluida
- Doble interfaz (USB/LAN) y LAN inalámbrica opcional, conectividad directa Android para TPV de tableta
- Star CloudPRNT para imprimir recibos y pedidos en línea



TSP100III

- Impresora térmica de recibos de 80 mm con fuente de alimentación interna incluida
- Modelos con USB, LAN, Bluetooth y LAN inalámbrica
- Admite papel fino



TSP143III+

- Económica impresora térmica de recibos de 80 mm con fuente de alimentación interna incluida
- Interfaz USB
- Todo incluido en la compra: interfaz y cable de alimentación, montaje en pared, guía de papel



TSP650II

- Rápida impresora térmica de recibos: hasta 300 mm/s
- Interfaces plug-in
- Interfaz opcional HI X Connect con Star CloudPRNT



mC-Label3

- Versátil impresora de etiquetas térmica directa
- Imprime etiquetas sin papel de soporte adhesivas y permanentes, así como etiquetas cortadas, etiquetas continuas y recibos en soportes de 25 mm a 80 mm
- Software de diseño de etiquetas en la nube gratuito y función «Etiqueta en un toque»



star



TSP800II

- Impresora térmica directa de recibos, etiquetas y resguardos de formato ancho (112 mm)
- Interfaces plug-in, HI X opcional con Star CloudPRNT
- Sensor de marca negra para crear recibos, cupones y etiquetas de longitud fija



TSP700II

- Impresora de recibos, etiquetas y resguardos de 80 mm, térmica directa y de alta velocidad
- Interfaces plug-in, HI X opcional con Star CloudPRNT
- Sensor de marca negra para crear recibos, cupones y etiquetas de longitud fija





Serie Sanei

- Impresoras de quiosco de 58 mm, 80 mm o 112 mm
- Velocidad máx. de impresión: 250 mm/s
- Opcionalmente disponibles: presentadores, separadores y soportes de papel



SM-T300i

- Robusta impresora de recibos y etiquetas de 80 mm portátil con Bluetooth para iOS, Android y Windows
- Pantalla LCD retroiluminada, carga de papel «Drop-in & Print»
- Holgada autonomía: 31 horas



SM-L200

- Compacta impresora portátil de 58 mm para crear etiquetas y recibos de tamaño reducido
- Bluetooth Low Energy (BLE), permite conectividad con múltiples dispositivos de Apple
- Fácil de usar, introducción de papel «Drop-in & Print», carga mediante micro USB y cuna de carga opcional



SM-S230i

- Impresora de recibos de 58 mm térmica directa y portátil
- USB, Bluetooth (SPP/MFi) y emparejamiento automático
- Indicador de estado LED, sensores de cubierta abierta y fin de papel



SM-T400i

- Robusta impresora de recibos y etiquetas de 112 mm portátil con Bluetooth para iOS, Android y Windows
- Pantalla LCD retroiluminada, batería que proporciona hasta 15 horas de autonomía
- Serie y Bluetooth 2.1 (certificación MFi para iOS/SPP)



Cajones de efectivo

- Cajones de efectivo para gestionar un gran volumen de transacciones en efectivo
- Carcasa robusta, construcción sólida, manejo sencillo
- Modelos: Serie CD4 (CD4-1416/CD4-1616) y CB2022 (CB2002 UN/CB-2002 FN)



Soportes de tableta mUnite

- Una gama de soportes de quiosco, soportes de pantalla y soportes de sobremesa para TPV
- Montaje VESA universal, brazos de bloqueo regulables
- La tableta se puede colocar en posición de retrato o panorámica



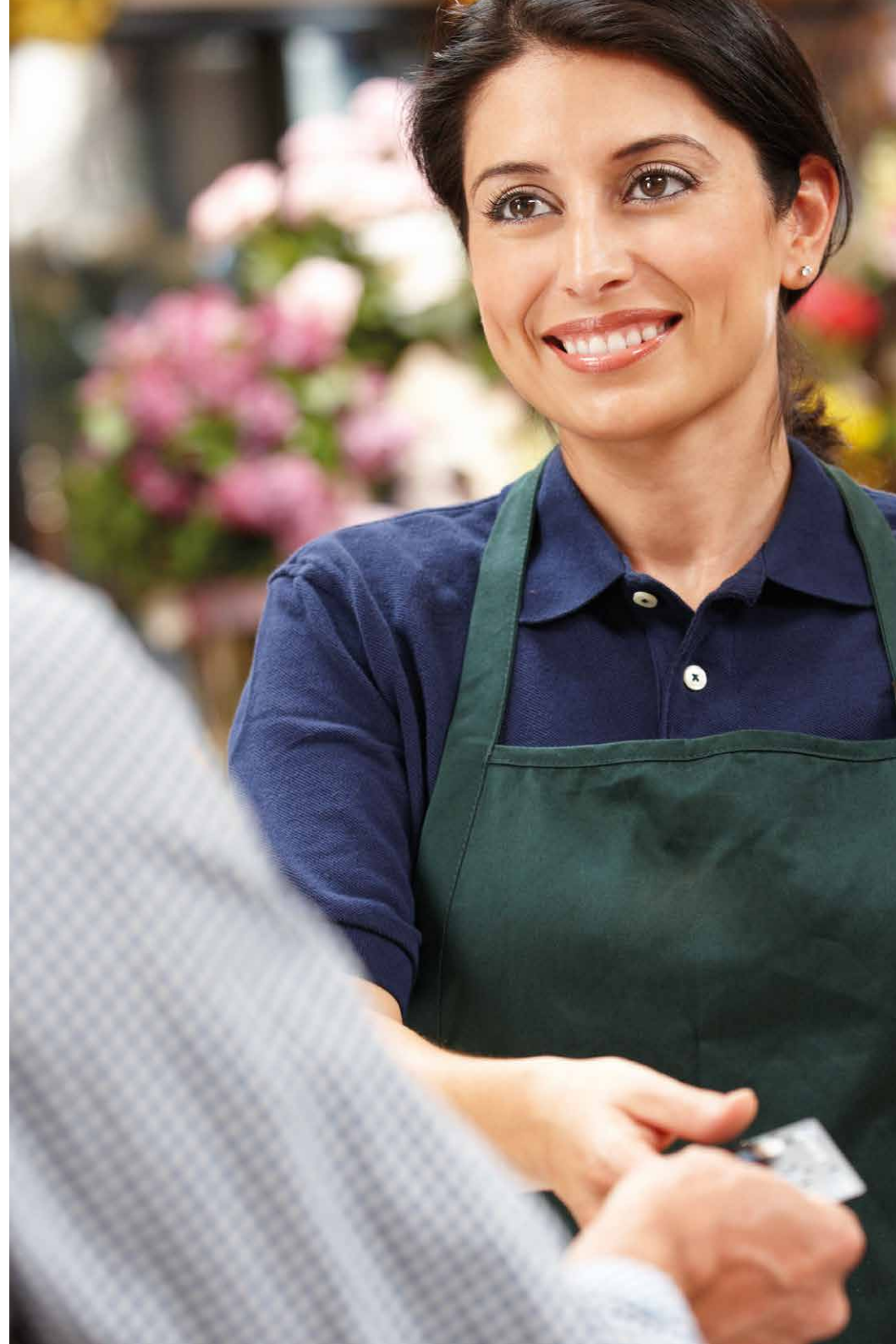
Evolis desarrolla, produce y comercializa una amplia gama de soluciones para la identificación de personas y mercancías en el comercio minorista: impresoras de tarjetas de plástico, *software* para personalizar tarjetas, tabletas de firma y accesorios de identificación.

Las impresoras de tarjetas de alto rendimiento de Evolis y su *software* privativo de personalización de tarjetas permiten crear tarjetas de plástico de forma totalmente segura, codificada e individualizada y posibilitan gran variedad de aplicaciones en el comercio minorista. Ello incluye rótulos de precios, tarjetas de fidelidad de clientes, tarjetas de regalo y tarjetas de identificación de empleados.

La personalización comprende los gráficos, así como codificación magnética y electrónica (bien con contacto o bien sin contacto, mediante RFID). Adicionalmente, Evolis ofrece una amplísima selección de accesorios, tabletas de firma y consumibles, como cintas (*ribbons*), tarjetas en blanco, tarjetas inteligentes o codificadores RFID, además de distintos servicios de soporte.

Acerca de Evolis

Desde hace más de 20 años, el desarrollo y la producción de impresoras de tarjetas viene siendo el negocio principal de Evolis, que en la actualidad es líder del mercado de impresoras de tarjetas de sobremesa a escala mundial. Este fabricante francés cuenta con más de 380 empleados y representación por todo el mundo, en 140 países.



¡Descubra otros
productos de Evolis
en nuestro micrositio!



Edikio Access

- Impresora de tarjetas para crear rótulos de precios higiénicos a una cara
- Produce hasta 500 tarjetas con una única cinta (*ribbon*)
- Integra *software* Edikio (Lite Edition), función de previsualización de tarjeta



Edikio Flex

- Impresora de etiquetas para crear formatos estándar y alargados
- Produce hasta 1.000 etiquetas por cinta (*ribbon*) blanca, por impresión apenas 15 segundos
- Integra *software* de diseño Edikio (Standard Edition)



Edikio Duplex

- Impresora de tarjetas para crear tarjetas CR-80 estándar y aptas para alimentos
- Produce hasta 500 tarjetas a doble cara por cinta (*ribbon*), por impresión apenas 15 segundos
- Integra *software* de diseño Edikio (Pro Edition)



Zenius

- Impresora de tarjetas para imprimir a una cara en monocromo y en color
- Velocidad máx. de impresión: hasta 500 tarjetas/hora
- *Software* de diseño de tarjetas cardPresso XXS Lite incluido



KC Prime

- Compacta impresora de tarjetas para sistemas de quiosco instalados en áreas de autoservicio
- Impresión a una cara y a doble cara; capacidad para cargar 200 tarjetas
- Lector de bandas magnéticas y tarjetas inteligentes opcionalmente disponible



Primacy 2

- Impresora de tarjetas de alto rendimiento con panel LED o pantalla táctil LCD con visualización de código QR
- Imprime hasta 280 tarjetas/hora con sangrado completo a 300 ppp
- Alimentador con capacidad para 100 tarjetas u, opcionalmente, 200 tarjetas



No disponible en MENA.





El fabricante Colormetrics entiende la importancia de un punto de venta enriquecido en cuanto a prestaciones; es más, se ha comprometido con un cambio de perspectiva: en el punto de venta del comercio minorista, más allá de la fiabilidad del *hardware*, su estética y personalización, las opciones también tienen un gran peso.

Colormetrics se especializa en sistemas de caja que resultan convincentes en ambos sentidos. Y es que, para lograr algo más que convencer, es decir, para cautivar, es necesario responder tanto a exigencias de rendimiento duradero como de excepcional atractivo visual. Los sistemas de caja de Colormetrics combinan tecnología y diseño y, por ello, son garantía de entusiasmo. Además, todos los sistemas de caja de Colormetrics prescinden de ventilador y utilizan discos sólidos y son, por tanto, silenciosos.

Para infinidad de empresas, el TPV es un equipo de gran importancia porque, a menudo, es lo primero que capta la atención del cliente. Así pues, Colormetrics lo ofrece todo salvo la monotonía del plástico gris y sorprende con sistemas de caja que atrapan la mirada del cliente y que, además, ante cualquier desafío, demuestran su dominio al más alto nivel. Los sistemas de caja de Colormetrics ofrecen extras especiales, como su personalización en términos de colorido, su expansión mediante una amplia gama de accesorios opcionales e incluso la aplicación de los logotipos del cliente. El resultado: un punto de venta tan único como las personas que trabajan y compran en él.



¡Descubra otros sistemas de caja de Colormetrics en nuestro micrositio!



P5500

- Sistema de caja «todo en uno» con pantalla panorámica FHD de 15,6"
- Potentes CPU: Intel Celeron 4305UE, Core i3-8145UE y Core i5-8265U
- Opcionalmente: Lector de banda magnética, iButton, escáner 2D, RFID, visor de cliente (2x20, 9,7", 15,6")



P5100

- Panel PC «todo en uno» con pantalla táctil de marco abierto de 15"
- Procesador Intel Celeron Elkhart Lake J6412 y SSD M.2
- Opcionalmente: Lector de banda magnética, iButton, escáner 2D, RFID y visor de cliente (2x20, 9,7", 15")



C1400

- Elegante sistema de caja «todo en uno y más» con diseño de atril
- Procesador Intel Core i3 o Intel Celeron N3160
- Impresora térmica directa integrada; velocidad máxima de 200 mm/s



P1300

- Sistema de caja «todo en uno» de 15" con pantalla táctil de marco abierto
- Procesador Intel Core i3 de 7ª generación
- Opcionalmente: Lector de banda magnética, iButton, escáner 2D, visor (8", 10")



P1000

- Sistema de caja «todo en uno» de gama básica con monitor táctil de 15"
- 4 GB de RAM y 128 GB de almacenamiento en SSD
- Gran selección de accesorios: visor de cliente e iButton, entre otros



PS1000

- Sistema de caja «todo en uno y más» con impresora de recibos integrada
- Pantalla multitáctil de marco abierto de 15", 1.024 x 768 píxeles
- Panel táctil con certificación IP64 (protección frente a polvo y suciedad)



Colormetrics Advantage Program

A través del Colormetrics Advantage Program (CAP), Colormetrics proporciona apoyo a los profesionales del sector del punto de venta que cada día se esfuerzan por que los productos de Colormetrics se conozcan mejor. Incluye precios de proyecto especiales y protección de proyectos, un año adicional de garantía gratis y hasta 12 unidades en préstamo al año, entre otras ventajas.

Infórmese:



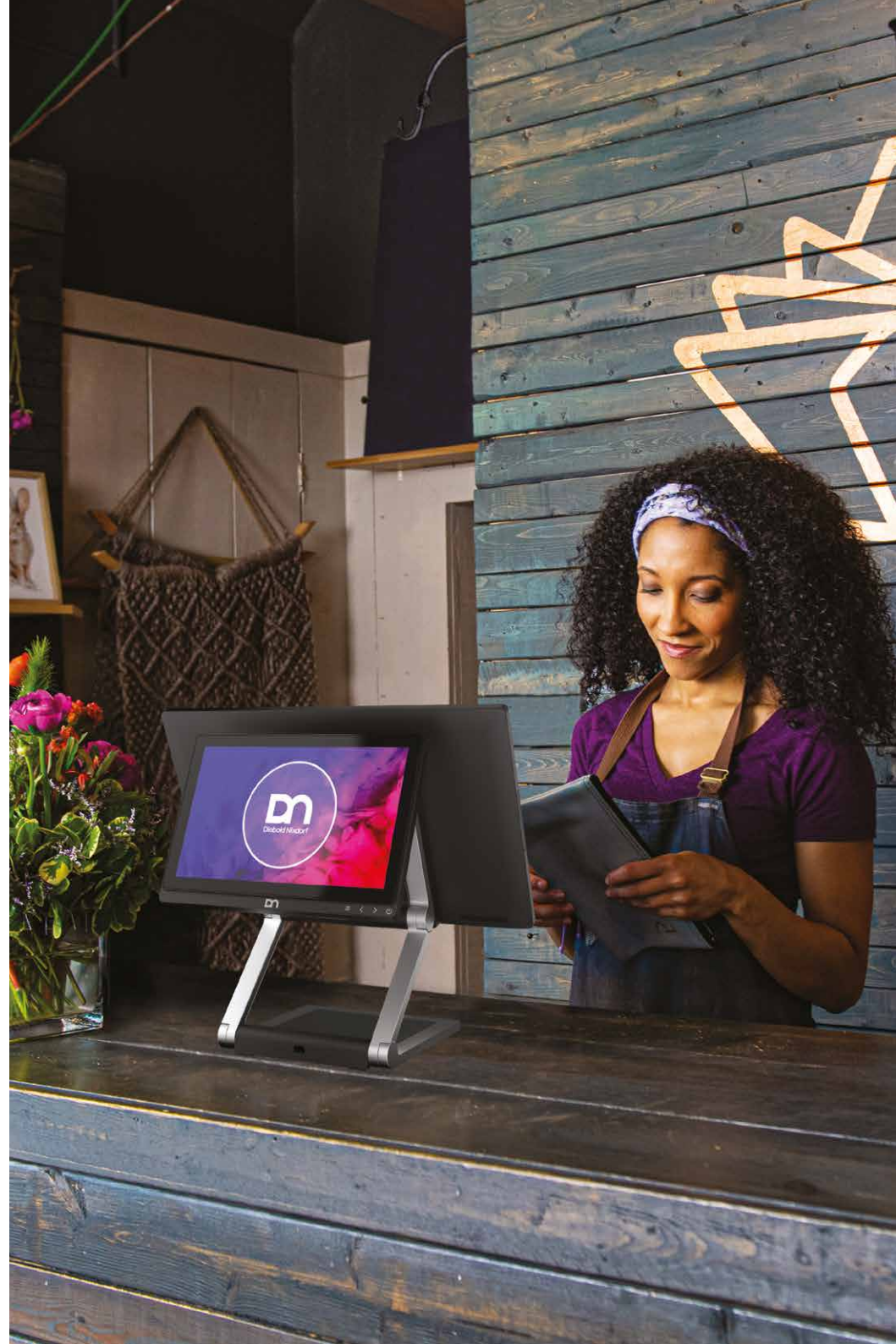


Diebold Nixdorf automatiza, digitaliza y transforma la forma en que las personas realizan sus compras.

Para la gran mayoría de los principales minoristas del mundo, Diebold Nixdorf interconecta sistemas integrados de canales digitales y fijos de forma conveniente, segura y eficiente para atender a millones de consumidores cada día. Con sus 22.000 empleados repartidos por más de 130 países, la compañía cuenta con representación a lo largo y ancho del mundo.

De cara al comercio minorista, Diebold Nixdorf es una marca líder, que ofrece una variedad de soluciones que se adaptan perfectamente a cualquier entorno. El portfolio de Diebold Nixdorf se compone de modernos y flexibles sistemas de caja modulares y «todo en uno». Todos los modelos se caracterizan por su alta calidad y presentan un diseño uniforme, que ahorra espacio y que da una apariencia de estilo de vida. Una amplia selección de conexiones y concentradores de E/S permite ampliar estos sistemas mediante una variedad de periféricos.

Para garantizar un servicio excelente, Diebold Nixdorf también da soporte posventa a sus dispositivos mediante el agente de administración de escritorio «BEETLEINFO». Permite una gestión remota y una monitorización remota de los dispositivos aún más eficiente. Adicionalmente, sus cinco años de disponibilidad del producto y sus siete años de recambios y soporte garantizan un elevado nivel de protección de la inversión.



¡Infórmese sobre los productos de Diebold Nixdorf en nuestro micrositio!



Serie DN BEETLE A

- Terminales táctiles «todo en uno» para el punto de venta (15" / 15,6")
- Diseño altamente modular y escalable, de configuración flexible
- Innovador diseño de sistema Click & Connect



Serie DN BEETLE M2110

- Plataforma Intel Alder Lake PS, que asegura un alto rendimiento y un bajo consumo energético
- Carcasa de moderno diseño y potencia de computación de vanguardia
- La placa base admite varios procesadores, ideales para POS, ideal para TPV, autopago y sistemas de quiosco

Disponibilidad posiblemente limitada



Familia de pantallas D1000

- Moderna familia de pantallas para empleados o clientes
- Tamaños de pantalla de 10,1" a 15,6" en 4:3, 16:9 y 16:10 (DN1101)
- Basada en el innovador diseño Click & Connect de la serie DN BEETLE



P1200

- Impresora térmica de recibos prémium para el punto de venta, autoservicios y quioscos
- Velocidad máx. de impresión: 355 mm/s en cualquier ángulo entre 0° (horizontal) y 90° (vertical)
- Diversos sensores de estado, modo de ahorro de papel ECO, módulos de ampliación fiscal



Periféricos para la serie DN BEETLE A

- Escáneres de códigos de barras, lectores de banda magnética, lectores NFC/RFID y de huella dactilar
- Visor de cliente (BA64-G) o monitor TFT (D1104)
- Concentrador E/S, cerradura de camarero, interfaces (WLAN, Bluetooth), disco duro SSD, kit de actualización de RAM



TH200i

- Rápida impresora de TPV: hasta 200 mm/s
- Controladores para Windows y Linux; soporta OPOS-UDM, JavaPOS
- Doble interfaz (USB-B/RS-232) y conexión para controlar el cajón de efectivo (RJ12)



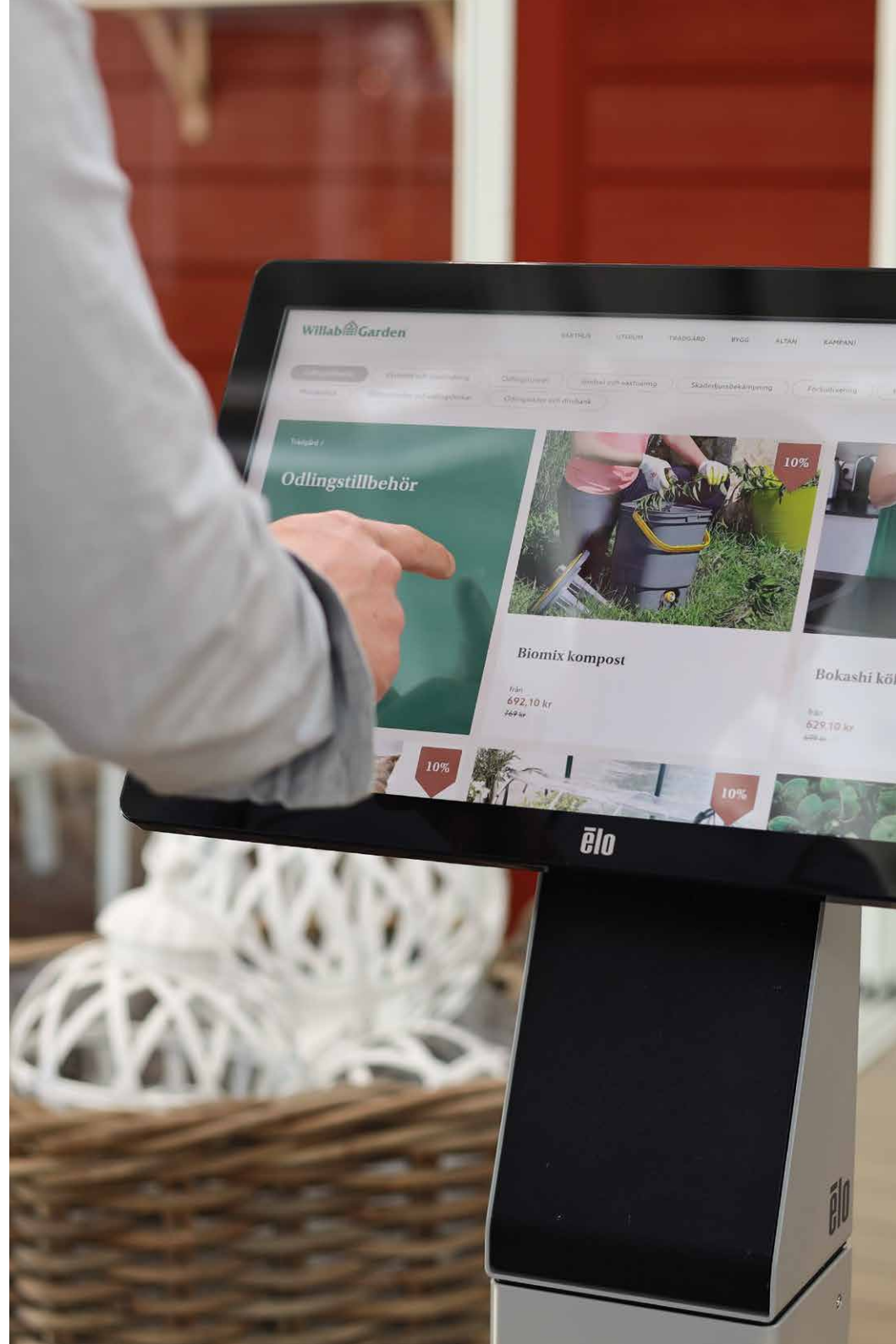
en algunos países de la UE; consulte a su representante de ventas.



Elo es el inventor de la pantalla táctil y uno de los líderes mundiales en tecnología táctil. Esta empresa fabrica y comercializa una amplísima gama de pantallas táctiles, monitores táctiles y ordenadores táctiles.

Elo Touch Solutions se fundó hace más de 50 años y fue la primera empresa en desarrollar tecnología táctil. Desde entonces, usuarios de todo el mundo vienen dando fe de las innovadoras características técnicas, la calidad, la fiabilidad y la facilidad de uso de los sistemas de pantalla táctil de Elo. En la actualidad, el porfolio de Elo incluye pantallas de diversos tamaños que abarcan desde dispositivos de mano hasta el gran formato (165 cm o 65"), disponibles con distintos factores de forma, y potentes ordenadores táctiles Android, Linux y Windows. Adicionalmente, Elo ofrece soluciones inteligentes, tales como periféricos con pinza de Elo Edge Connect y la plataforma de gestión remota de dispositivos y contenido EloView.

Con el fin de garantizar que sus pantallas táctiles, monitores táctiles y ordenadores táctiles satisfagan los diversos y exigentes requerimientos de distintos mercados verticales, como el comercio minorista, Elo perfecciona el diseño y las funciones de todos sus productos. Una amplia gama de periféricos, soportes y fijaciones de montaje, robustas tecnologías de pantalla táctil y un diseño modular permiten a las empresas configurar cada experiencia interactiva de venta al detalle en una plataforma integrada de forma impecable.



¡Infórmese sobre los productos de Elo en nuestro micrositio!



EloPOS

- Sistema de caja interactivo con sistema operativo Windows 10
- Permite agregar visor de cliente, escáner de códigos de barras, lector de banda magnética, EMV y otros periféricos.
- Tecnología táctil P-CAP de 15", 15,6", 17" o 21,5"



E-Series 2

- Pantallas táctiles para TPV de gama básica con sistema operativo Windows
- Pantalla de 15,6" P-CAP, que brinda hasta 10 puntos de contacto
- Procesador Intel Celeron de 8ª generación, concentrador de expansión integrado



EloPOS Z30

- Elegante y delgado sistema de caja «todo en uno» con sistema operativo Android
- Pantalla principal full HD de 15,6"; visor de cliente de cliente integrado opcionalmente
- Concentrador de E/S y gestión integrada de cables



Monitores táctiles de sobremesa

- Pantallas táctiles de sobremesa para TPV, elegantes, estilizadas y reforzadas para comercios minoristas
- Modelos desde 10" hasta 27", de sobremesa o montados en poste
- Periféricos opcionales que amplían funcionalidades



I-Series 4

- Versátiles sistemas Android «todo en uno» de 10", 15" o 22"
- Ideales para el punto de venta, autopago, autoservicio, señalización de estantes y verificador de precios, entre otros
- Compatibles con accesorios Edge Connect y soportes Wallaby



M50 y M60 Pay

- Terminales de mano Android para punto de venta móvil y operaciones de venta al detalle
- Batería de 4.000 mAh con interfaz de carga Qualcomm Quick Charge 4
- USB-C, Bluetooth 5.0, Wi-Fi (2x2 MU-MIMO), 4G/ LTE, NFC y escáner de códigos de barras



Soportes de autoservicio Wallaby Pro

- Soportes de autoservicio para pantallas de 22", 24" o 27" de Elo
- Para montaje en pared, mostrador o suelo, se puede utilizar a una cara o dos caras
- Compatibles con Android, Windows y Linux, así como con impresoras, terminales de pago y dispositivos periféricos



Interactive Digital Signage Displays (IDS)

- Pantallas táctiles de gran formato con tamaños de pantalla de hasta 65"
- Ideales para actividades de publicidad y comercio electrónico en tienda, pasillos sin fin, selección de productos e información
- Módulos Android o Windows opcionales, que transforman las pantallas en sistemas «todo en uno»





iiyama es uno de los principales fabricantes internacionales de monitores y pantallas de uso profesional, con y sin tecnología de pantalla táctil. Su porfolio incluye modelos con carcasa blanca o negra para sobremesa, instalación y uso como punto de servicio y publicitario interactivo en el comercio minorista.

Entre otros aspectos, la compañía se enfoca en ofrecer una atractiva relación entre rendimiento y precio. En consonancia con su lema «Value for Money», las características clave de sus modelos de sobremesa y sus monitores de señalización digital (interactiva) de gran formato son: gran fiabilidad, componentes de alta calidad para ofrecer una calidad de imagen brillante y precisión en el manejo al tacto.

Asimismo, iiyama garantiza que todos sus monitores se diseñan para facilitar su *Plug & Play*, es decir: toda la información relevante viene almacenada directamente en los monitores desde fábrica y se transfiere automáticamente al sistema operativo al conectarlos.





Serie LH70

- Pantallas de gran formato con iiWare 9.0 (sistema operativo Android)
- Grosor total de apenas 25 mm (desde 43") o 34,5 mm (de 55" a 65")
- Resolución 4K UHD, 700 nits de brillo, diseñadas para operar 24 x 7 horas



Serie LE41

- Monitor 4K de alto contraste con panel MVA
- Tamaños de pantalla: 43" (1.920 x 1.080), 43" (3.830 x 2.160), 50" o 55"
- Menú mostrado en pantalla (OSD): control mediante botones o control remoto suministrado



Serie LH54

- Pantallas de señalización digital «todo en uno» con Android y resolución 4K UHD
- Tamaños de pantalla: 32", 43", 50", 55", 65", 75", 86" o 98"
- Soporta iiSignage y conmutación por falta de señal

iiSignage

- Software de gestión de contenido gratuito
- Permite publicar y administrar contenidos propios de señalización digital en pantallas iiyama desde un PC de sobremesa
- Se incluye de serie con cada pantalla de gran formato de la serie 40 (LExx40UHS)





Hace más de 40 años, apg comenzó a equipar a empresas minoristas con cajones de efectivo de alta calidad. En la actualidad, esta compañía vende tecnologías SMARTtill y es uno de los líderes del mercado mundial en materia de sistemas de gestión de efectivo y periféricos para el punto de venta.

Todo cajón de efectivo de apg ofrece un servicio fluido, sin averías y prácticamente sin tiempo de inactividad, durante años. Trátese de un pequeño quiosco o un hipermercado de venta al mayor, apg es consciente de que ningún negocio puede permitirse interrupciones en el punto de venta. Por ello, los fiables sistemas de gestión de efectivo de apg contribuyen a minimizar la pérdida de efectivo, reducir el coste del manejo de efectivo, mejorar la productividad en el establecimiento y mejorar las operaciones diarias de los trabajadores.

En línea con su lema corporativo «trust at every point», apg pone el acento en la seguridad y la fiabilidad de todos sus productos, ya sean cajones de efectivo de uso general o personalizados o productos dedicados a la experiencia de compra móvil. Asimismo, en cuanto a accesorios, la compañía ofrece un amplio repertorio de opciones.





Serie ECD

- Probada para realizar más de 500.000 transacciones.
- Microinterruptor de estado del cajón y certificación CE
- Dispone de modelos con tapa abatible y deslizante



Serie E3000

- Probada para realizar más de 1 millón de transacciones
- Tamaño de cajón habitual, que se adecúa al mobiliario existente
- Microinterruptor de estado del cajón y certificación CE



Serie E3900

- Probada para realizar más de 1 millón de transacciones
- Casetes de monedas y billetes extraíbles, que facilitan el manejo del efectivo
- Microinterruptor de estado del cajón y certificación CE



460MOD Flip Lid

- Duración probada superior a 1 millón de transacciones
- Microinterruptor de estado del cajón, certificación CE, gran variedad de interfaces disponible
- Opción de tapa con cierre



NetPRO

Con un punto de venta móvil, sus clientes reducirán tiempos de espera y ahorrarán dinero a largo plazo, conectando inteligentemente múltiples dispositivos de TPV móvil en red a un mismo cajón de efectivo.

- Múltiples configuraciones disponibles
- Se comunica con dispositivos de TPV móvil
- Se integra fácil y rápidamente en entornos LAN y WLAN
- Comparta cajones de efectivo entre clientes de la red
- Compruebe transacciones de efectivo y reciba notificaciones de uso en tiempo real
- Gestión de colas

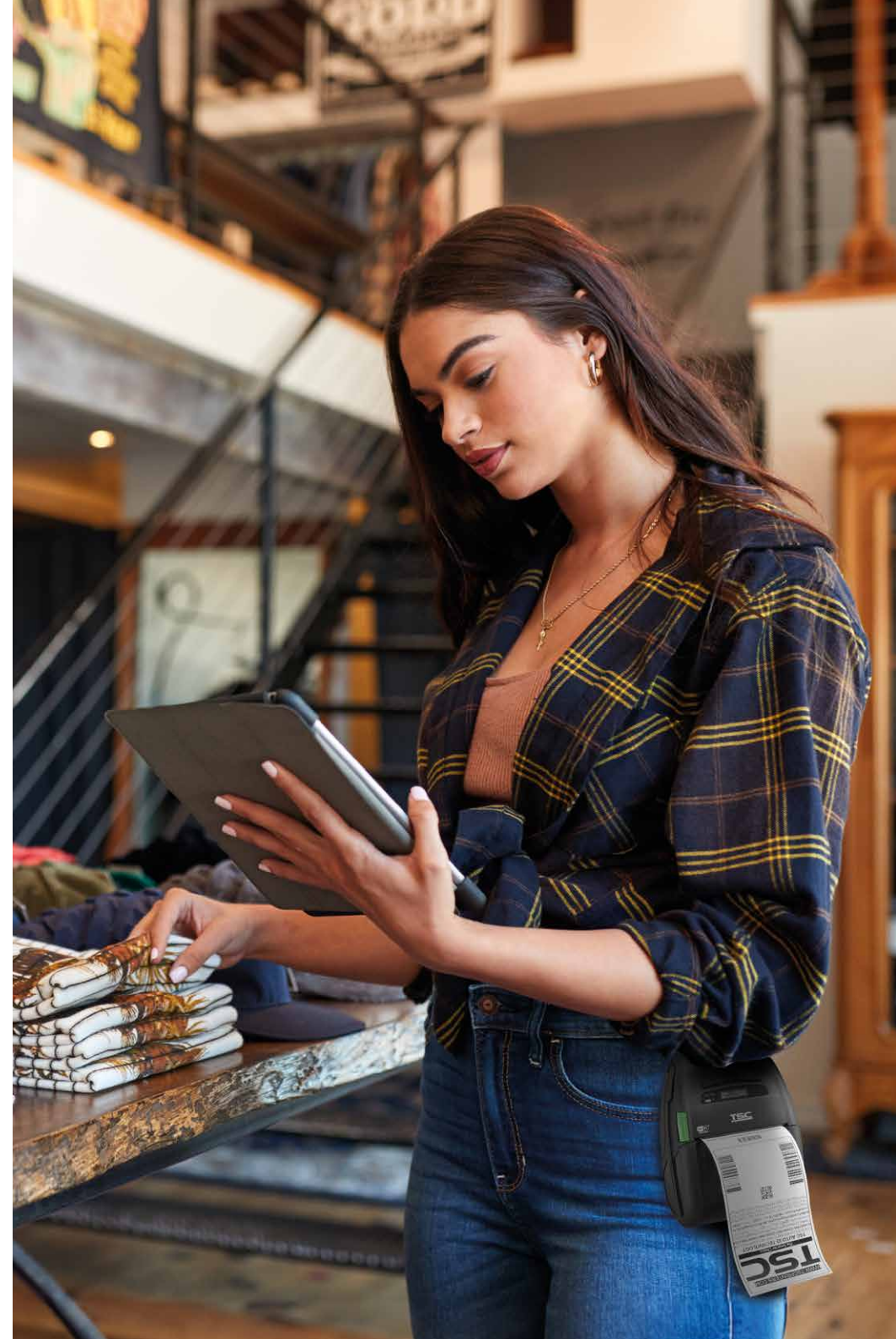


TSC Printronix Auto ID Technology es un fabricante taiwanés de renombre mundial y rápido crecimiento, especializado en impresoras térmicas de etiquetas y hardware de identificación automática de calidad para muy diversos sectores, incluido el comercio minorista.

El porfolio de TSC Printronix Auto ID incluye una amplia gama de innovadoras impresoras térmicas de etiquetas. Y ofrece tanto modelos asequibles de gama básica como impresoras de alto rendimiento para generar grandes volúmenes de impresión. Imprima con ellas prácticamente todo lo necesario en su trabajo diario, por ejemplo, etiquetas de alta resolución con gráficos y códigos de barras, etiquetas de envío o producto y etiquetas especiales de control o gestión de documentos. Adicionalmente, TSC Printronix Auto ID ofrece variedad de consumibles, como cabezales de impresión fácilmente reemplazables, cortadores y despegadores.

Acerca de TSC Printronix Auto ID:

Desde que se fundara en 1991, TSC Printronix Auto ID ha vendido más de cinco millones de impresoras de etiquetas: esto no es solo una muestra de la elevada calidad de sus productos, sino también de su gran diversidad de aplicaciones. No obstante su posición consolidada en el mercado, esta compañía apuesta por un desarrollo constante y por incorporar en el desarrollo y la producción de sus dispositivos tanto la experiencia adquirida durante sus 30 años de éxitos, como los nuevos hallazgos de la investigación. El resultado son impresoras fiables e innovadoras que combinan gran facilidad de uso con resultados de impresión de alta calidad.





Serie DA

- Impresora de sobremesa para crear recibos, etiquetas y etiquetas de envío
- Velocidad máx. de impresión: hasta 102 mm/s a 300 ppp
- Compatible con lenguajes de impresora Line Mode, Eltron, Zebra y Datamax



Serie MB

- Impresora de etiquetas para la industria ligera, almacenes, oficinas y talleres, compacta, robusta y con una rápida producción de etiquetas
- Velocidad máx. de impresión: 254 mm/s a 203 ppp
- Opera en un amplio rango de temperaturas: de 0 °C a 40 °C (32 – 104 °F)



Serie ML

- Compacta y duradera impresora industrial de códigos de barras, con rentable precio de nivel de entrada
- Velocidad máx. de impresión: hasta 152 mm/s a 203 ppp
- Ideal para espacios concurridos, garantiza etiquetas de alta calidad y fácil mantenimiento



Serie Alpha

- Impresora portátil de recibos y códigos de barras con batería de 3.080 mAh
- Velocidad máx. de impresión: hasta 152 mm/s a 203 ppp (por favor, consulte las especificaciones del modelo en concreto)
- Resistente a caídas desde alturas de hasta 2,1 m; con carcasa protectora opcional, desde 2,5 m



Serie DH

- Robusto diseño de estuche de sobremesa. El 90% de los componentes de la impresora son reciclables.
- Velocidad máx. de impresión: 203 mm/s a 203 ppp
- Adecuada para producir distintos formatos de etiquetas: gruesas (120 mm), pequeñas (10 mm), alargadas y etiquetas especiales para mercados verticales



ANKER

THE POS COMPANY

ANKER, empresa administrada por su propietario, con sede central en Bielefeld y oficinas en Essen, Sudáfrica e Indonesia, aboga por la combinación de una larga tradición con innovación y consultoría en el punto de venta.

Siendo la empresa que inventara el clásico casete de efectivo, ANKER desarrolla y distribuye *hardware* de alta calidad para el manejo de efectivo, desde cajones de efectivo hasta mástiles y desde sistemas de gestión de efectivo hasta soluciones de autopago orientadas al futuro. ANKER ofrece una amplia gama de productos de manejo de efectivo para manipular y custodiar efectivo y recibos de forma segura. La fusión para formar ANKER Group ha cubierto toda la cadena de valor del punto de venta para dar lugar a una solución creativa e innovadora de cara a los clientes, que abarca desde sistemas digitales de TPV en la nube para pequeños y medianos minoristas hasta sistemas «todo en uno» y de autopago e implementaciones de servicio completo para grupos minoristas. En conjunto, ANKER está ampliando sus competencias, específicamente, como proveedor de soluciones integrales independiente de la industria.





Retrohousing RK10

- Caja registradora de diseño retro personalizable
- Combinándola con *software*, un sistema de caja registradora propiamente dicho
- Paneles de diseño intercambiables, disponibles en blanco y negro



MDX39

- Espacioso cajón de efectivo metálico, de apertura frontal y con cerradura de 3 posiciones
- 4 compartimentos de billetes, 9 de monedas (extraíble), 1 de recibos y 1 ranura para cheques
- Dimensiones: 390 x 100 x 370 mm (anchura x altura x profundidad)



MDS45

- Robusta construcción realizada totalmente en acero, apertura frontal y cerradura de cilindro de 3 posiciones
- 4 compartimentos verticales para billetes y 8 para monedas (extraíble), 1 compartimento de recibos y 1 ranura para cheques
- Dimensiones: 460 x 130 x 230 mm (anchura x altura x profundidad), extensión de solo 195 mm



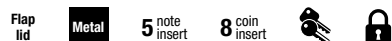
CounterCache Basic & Classic

- Cajas para depositar vales, recibos y billetes bancarios
- A prueba de manipulaciones, acceso mediante dos llaves
- Aptas para su instalación bajo el mostrador



UCC (casete de efectivo universal)

- Robusto casete con tapa abatible (carcasa metálica/receptáculo interior de plástico transportable)
- 8 compartimentos de monedas, 5 de billetes, 1 compartimento de recibos; disposición según se desee
- Dimensiones: 460 x 169 x 100 mm (anchura x profundidad x altura)



Recicladora de efectivo

- Terminal de procesamiento de billetes y monedas con pantalla táctil de 7"
- Capacidad: 80 billetes mixtos (recicladora de billetes), 500 billetes bancarios (casete de recogida)
- Dimensiones: 335 x 698 x 524 mm (anchura x altura x profundidad), disponible en negro y blanco mate



Terminal de autopago

- Terminal de autopago fijo y personalizable, disponible con o sin software de caja registradora
- Tres variantes: caja de autoservicio, sobremesa o montaje en pared con soporte incluido
- Diseño que ahorra espacio; posibilidad de combinar con recicladora de efectivo



CountEasy/CountEasy TS

- Básculas de efectivo de precisión para realizar recuentos en menos de un minuto
- Aptas para uso móvil; hasta 12 horas de batería
- Posibilidad de conexión opcional a impresora de recibos



SOLO TIENE QUE LLAMARNOS:

 0800 52758324	 800 033330	 +43 1 4852605-20
 0800 297971	 800 033330	 +43 1 4852605-20
 +49 6081 600-200	 80 884964	 +43 1 4852605-20
 0800 8766807	 +46 8 52500999	 +43 1 4852605-20
 0800 52758324	 800 789251	 +43 1 4852605-20
 0800 20999	 +356 2132 0945	 +43 1 4852605-20
 0800 527583	 +49 6081 600-200	 +43 1 4852605-20
 800 52758324	 800 035702476	



Jarltech Europe GmbH

Jarltech-Platz 1 // 61250 Usingen // Alemania

Teléfono : +49 6081 600-100 // Fax : +49 6081 600-500

europe@jarltech.com // www.jarltech.com

retail.jarltech.com